

CALIDOUBLE 2GQVM 65

CALIDOUBLE 2GQVM 65 PA

EN 12050-1



POSTES DE RELEVAGE SORTIE D'HABITATION (2 POMPES)
POUR EAUX CHARGÉES (E.U. / E.V. / E.P.)



Sortie d'Habitation



Sortie de Micro-Station



Sortie de Fosse



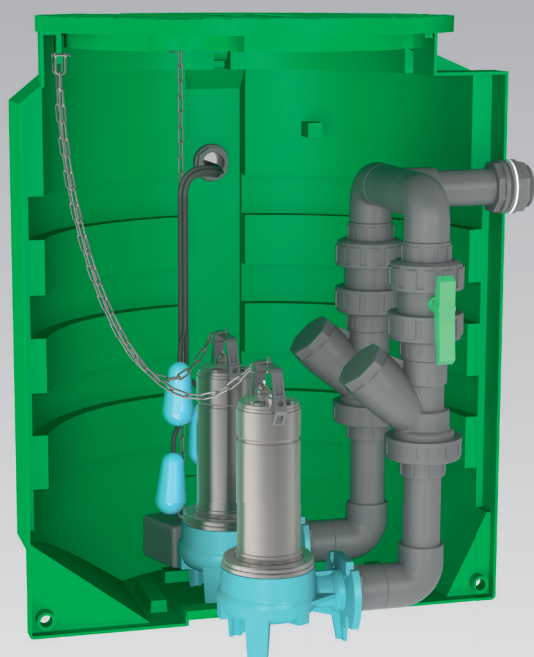
Eaux Pluviales



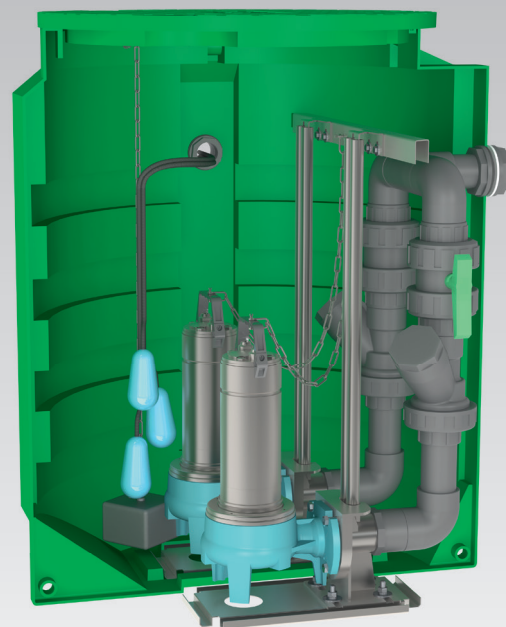
Sortie de Filtre



Eaux de Drainage



CALIDOUBLE1200 2GQVM 65-9 FB



CALIDOUBLE1200 2GQVM 65-9 PA FB



CALIDouble 2GQVM 65 FB

Eaux chargées (E.U./E.V./E.P.)

Livrés montés prêts à poser. **Conformes aux prescriptions de la norme européenne 12050-1.**

Volume de bâchée du poste \approx 200 litres

(Avec réglage usine des flotteurs)



**COFFRET
À
PRÉVOIR**



Prévoir obligatoirement un coffret
ou une armoire de gestion (voir page 6)

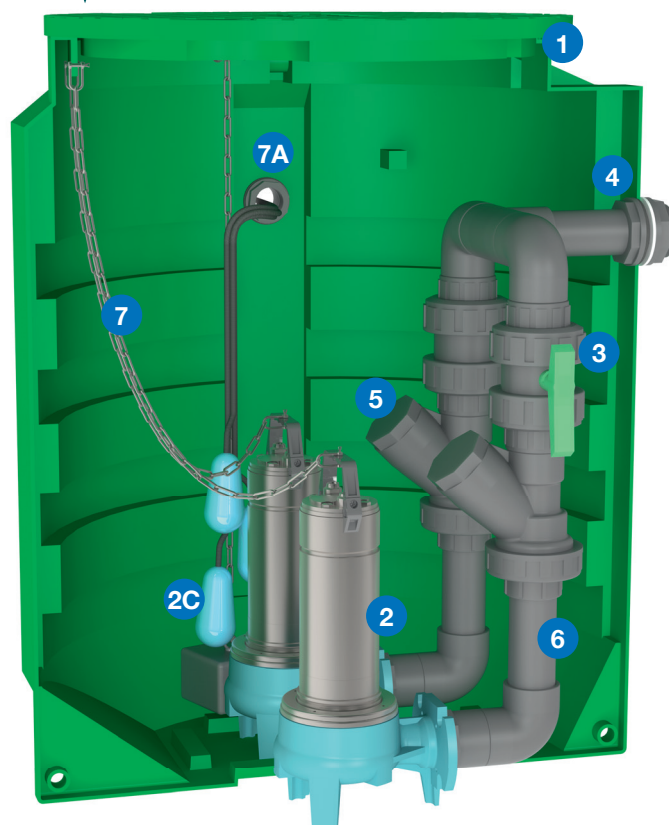
Couvercle étanche avec joint
et fermeture 3 points à clé.



C-CLEP

LES +
PRODUIT

- Couverture étanche avec fermeture 3 points à clé
- Poste non percé pour l'entrée des effluents (à réaliser sur site)
- Niche de protection sortie de câbles



Composition

- 1 cuve enterrable en polyéthylène très résistant.
- pose enterrée uniquement
- température maxi d'utilisation : + 35°C
 - 2 pompes de relevage spéciales eaux chargées (roue vortex - passage 65 mm)
livrées avec 10 m de câble chacune.
 - 2C 3 flotteurs à bille avec 10 m de câble chacun dont 1 pour l'alarme trop-plein.
 - 3 2 vannes d'arrêt avec raccord union pour la maintenance en PVC Ø75.
 - 4 1 passage de paroi en PVC Ø75 x 3" pour le raccordement du refoulement.
 - 5 2 clapets à boule spécial eaux usées en PVC Ø75.
 - 6 2 tuyauteries rigides (intérieur) en PVC Ø75.
 - 7 2 chaînes de sécurité en inox 316.
 - 7A 1 passage de paroi en PVC Ø50 x 2" pour le passage des câbles pompes et flotteurs.
- Livrés séparés non montés :**
- 7B 1 manchon d'entrée en PVC Ø160 (équipé d'un joint) pour raccorder le tuyau d'arrivée des effluents.
 - 8 1 joint à lèvre + 1 tuyau et 1 manchon pour effectuer une ventilation en Ø100.
Perçage à réaliser en Ø108 (scie cloche non fournie).
 - 10 2 joints à lèvre en Ø100 : 1 pour monter le tuyau d'arrivée 1 pour la ventilation.
Perçage à réaliser en Ø108 (scie cloche non fournie).

Attention !
Un poste de relevage pour eaux chargées nécessite un entretien régulier, consistant à nettoyer et rincer la cuve, la pompe, les flotteurs...
La garantie constructeur n'exclut pas l'entretien.

CALIDouble 2GQVM 65 FB

Eaux chargées (E.U./E.V./E.P.)

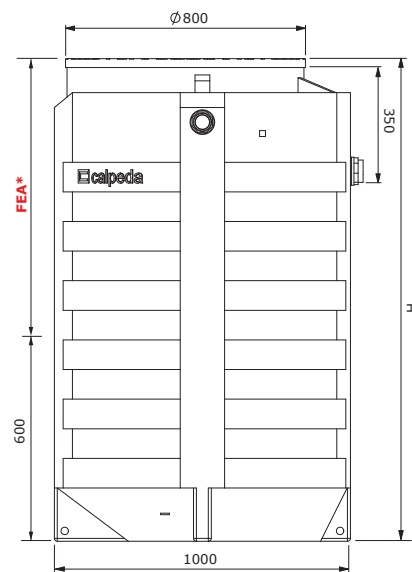
Encombrements

Postes livrés avec la pompe : GQVM 65-9 SG - 10M (1,10 Kw - 8,4 A) avec 10 m de câble.

Cuve seule	Poids de la cuve seule kg	Volume en litres	Postes livrés avec 2 pompes GQVM 65-9 SG	Poids du poste équipé kg	Dimensions en mm	
					H	FEA* maxi
CS2 1200	56	780	CALIDouble1200 2GQVM 65-9 FB	127	1250	- 650
CS2 1600	71	1060	CALIDouble1600 2GQVM 65-9 FB	149	1650	- 1050
CS2 2000	86	1340	CALIDouble2000 2GQVM 65-9 FB	166	2050	- 1450
CS2 2500	140	1730	CALIDouble2500 2GQVM 65-9 FB	229	2550	- 1950

Postes livrés avec la pompe : GQVM 65-11 SG - 10M (1,50 Kw - 13 A) avec 10 m de câble.

Cuve seule	Poids de la cuve seule kg	Volume en litres	Postes livrés avec 2 pompes GQVM 65-11 SG	Poids du poste équipé kg	Dimensions en mm	
					H	FEA* maxi
CS2 1200	56	780	CALIDouble1200 2GQVM 65-11 FB	129	1250	- 650
CS2 1600	71	1060	CALIDouble1600 2GQVM 65-11 FB	151	1650	- 1050
CS2 2000	86	1340	CALIDouble2000 2GQVM 65-11 FB	168	2050	- 1450
CS2 2500	140	1730	CALIDouble2500 2GQVM 65-11 FB	231	2550	- 1950



*FEA : Fil d'Eau d'Arrivée. La hauteur du fil d'eau d'arrivée est modifiable sur demande.

Poste renforcé pour pose en Nappe Phréatique

Ajouter NP à la fin de la référence - Ex : CALIDouble1000 2GQVM 65-9 FB NP

Pompe GQVM 65 (sortie horizontale à bride)



Pompe de relevage à roue vortex. Pour eau chargée.

Corps de pompe et turbine en fonte cataphorèse - Moteur et arbre en inox 304.

Double garniture mécanique en céramique d'alumine/carbone dur/NBR, dans chambre à huile.

Moteur à sec 2900 tours/minute (service continu) - Bobinage à triple imprégnation résistant à l'humidité.

Isolation classe F - Protection IP X8 - Ipsotherme et condensateur intégrés sur version monophasée.

Température du liquide jusqu'à + 35°C. Profondeur d'immersion : Mini : 355 mm / Maxi : 5 mètres

Valeur de PH entre 6 et 11.

Livrée avec câble d'alimentation :

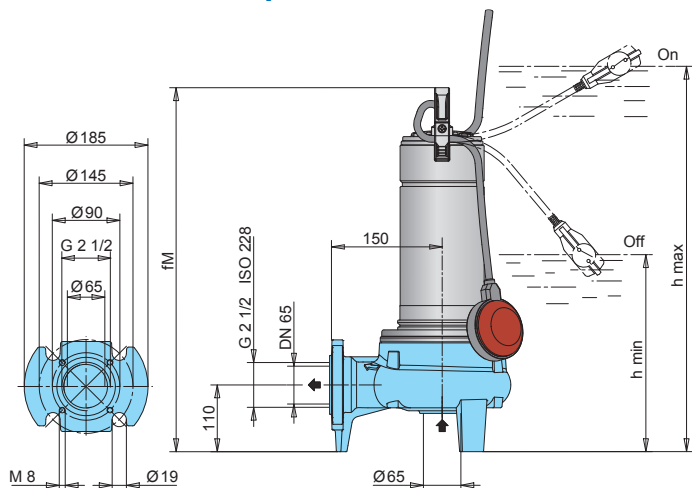
HO7RNF-3G1 mm² longueur 10 mètres.

Livrée avec flotteur réglable (sauf version SG) + fiche mâle.

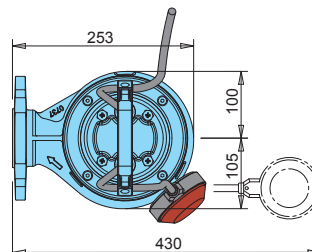
Exécutions spéciales sur demande.

Référence pompes seules	MOTEUR				Ref. H F	Passage en mm	m ³ /h l/min	0	6	12	18	24	30	36	42
	Tension	kW	A	uf				0	100	200	300	400	500	600	700
GQVM 65-9	230	1.10	8.4	30	2"1/2	65	H m	9	8	7	6	4,8	3,5	2	-
GQVM 65-11		1.50	13	35				11	10.2	9.1	8.2	7	5.3	3,6	2

Installation avec pied d'assise



Référence pompes seules	Dimensions mm		Poids Kg
	h max	h min	
GQVM 65-9	615	355	23.5
GQVM 65-11	645	385	25



CALIDouble 2GQVM 65 PA FB

Eaux chargées (E.U./E.V./E.P.)

Livrés montés prêts à poser. **Conformes aux prescriptions de la norme européenne 12050-1.**

Volume de bûchée du poste \approx 200 litres

(Avec réglage usine des flotteurs)



**COFFRET
À
PRÉVOIR**



Prévoir obligatoirement un coffret
ou une armoire de gestion (voir page 6)

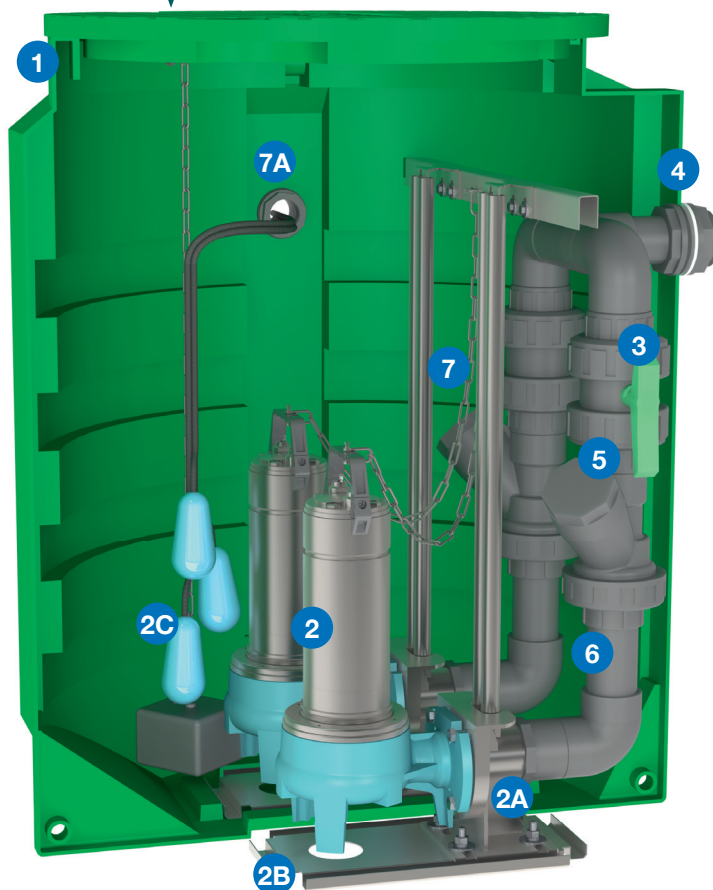
Couvercle étanche avec joint
et fermeture 3 points à clé.



C-CLEP

**LES +
PRODUIT**

- Couverture étanche avec fermeture 3 points à clé
- Pompes montées sur pied d'assise
- Poste non percé en fond de cuve



Composition

- 1 cuve enterrable en polyéthylène très résistant.
- pose enterrée uniquement
- température maxi d'utilisation : + 35°C
- 2 pompes de relevage spéciales eaux chargées (roue vortex - passage 65 mm) livrées avec 10 m de câble chacune.
- 2A 2 pieds d'assise droits en fonte équipés d'un coude PVC + barres de guidage en inox 304.
- 2B 2 supports inox en fond de poste qui évitent le perçage de la cuve.
- 2C 3 flotteurs à bille avec 10 m de câble chacun dont 1 pour l'alarme trop-plein.
- 3 2 vannes d'arrêt avec raccord union pour la maintenance en PVC Ø75.
- 4 1 passage de paroi en PVC Ø75 x 3" pour le raccordement du refoulement.
- 5 2 clapets à boule spécial eaux usées en PVC Ø75.
- 6 2 tuyauteries rigides (intérieur) en PVC Ø75.
- 7 2 chaînes de sécurité en inox 316.
- 7A 1 passage de paroi en PVC Ø50 x 2" pour le passage des câbles pompes et flotteurs.

Livrés séparés non montés :

- 7B 1 manchon d'entrée en PVC Ø160 (équipé d'un joint) pour raccorder le tuyau d'arrivée des effluents.
- 8 1 joint à lèvres, 1 tuyau et 1 manchon pour effectuer une ventilation en Ø100.
Perçage à réaliser en Ø108 (scie cloche non fournie).
- 10 2 joints à lèvres en Ø100 : 1 pour monter le tuyau d'arrivée 1 pour la ventilation.
Perçage à réaliser en Ø108 (scie cloche non fournie).



Attention !

Un poste de relevage pour eaux chargées nécessite un entretien régulier, consistant à nettoyer et rincer la cuve, la pompe, les flotteurs...
La garantie constructeur n'exclut pas l'entretien.

CALIDouble 2GQVM 65 PA FB

Eaux chargées (E.U./E.V./E.P.)

Encombremments

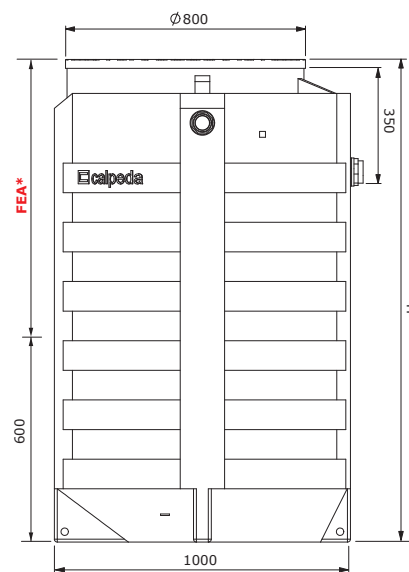
Postes livrés avec la pompe : GQVM 65-9 SG - 10M (1,10 Kw - 8,4 A) avec 10 m de câble.

Cuve seule	Poids de la cuve seule kg	Volume en litres	Postes livrés avec 2 pompes GQVM 65-9 SG	Poids du poste équipé kg	Dimensions en mm	
					H	FEA* maxi
CS2 1200	56	780	CALIDouble1200 2GQVM 65-9 PA FB	159	1250	- 650
CS2 1600	71	1060	CALIDouble1600 2GQVM 65-9 PA FB	179	1650	- 1050
CS2 2000	86	1340	CALIDouble2000 2GQVM 65-9 PA FB	199	2050	- 1450
CS2 2500	140	1730	CALIDouble2500 2GQVM 65-9 PA FB	265	2550	- 1950

Postes livrés avec la pompe : GQVM 65-11 SG - 10M (1,50 Kw - 13 A) avec 10 m de câble.

Cuve seule	Poids de la cuve seule kg	Volume en litres	Postes livrés avec 2 pompes GQVM 65-11 SG	Poids du poste équipé kg	Dimensions en mm	
					H	FEA* maxi
CS2 1200	56	780	CALIDouble1200 2GQVM 65-11 PA FB	158	1250	- 650
CS2 1600	71	1060	CALIDouble1600 2GQVM 65-11 PA FB	161	1650	- 1050
CS2 2000	86	1340	CALIDouble2000 2GQVM 65-11 PA FB	201	2050	- 1450
CS2 2500	140	1730	CALIDouble2500 2GQVM 65-11 PA FB	267	2550	- 1950

*FEA : Fil d'Eau d'Arrivée. La hauteur du fil d'eau d'arrivée est modifiable sur demande.



Poste renforcé pour pose en Nappe Phréatique

Ajouter NP à la fin de la référence - Ex : CALIDouble1000 2GQVM 65-9 FB NP

Pompe GQVM 65 (sortie horizontale à bride)



Pompe de relevage à roue vortex. Pour eau chargée.

Corps de pompe et turbine en fonte cataphorèse - Moteur et arbre en inox 304.

Double garniture mécanique en céramique d'alumine/carbone dur/NBR, dans chambre à huile.

Moteur à sec 2900 tours/minute (service continu) - Bobinage à triple imprégnation résistant à l'humidité.

Isolation classe F - Protection IP X8 - Ipsotherme et condensateur intégrés sur version monophasée.

Température du liquide jusqu'à + 35°C. Profondeur d'immersion : Mini : 355 mm / Maxi : 5 mètres

Valeur de PH entre 6 et 11.

Livrée avec câble d'alimentation :

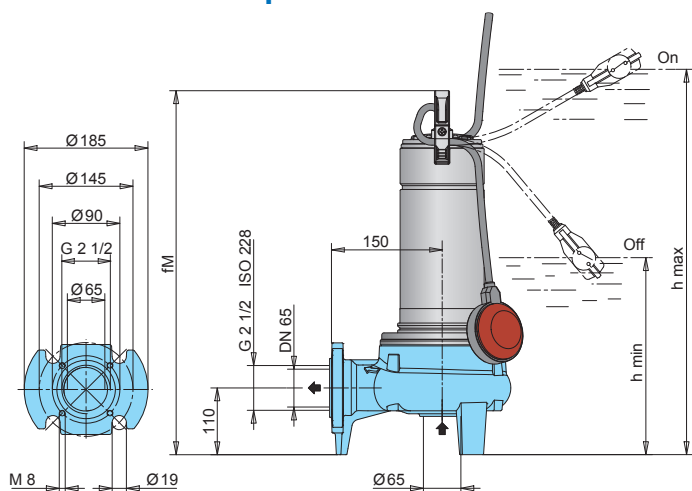
HO7RNF-3G1 mm² longueur 10 mètres.

Livrée avec flotteur réglable (sauf version SG) + fiche mâle.

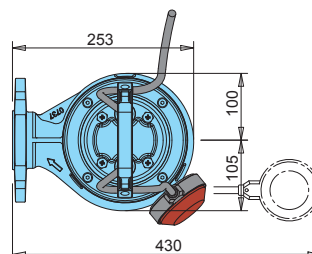
Exécutions spéciales sur demande.

Référence pompes seules	MOTEUR				Ref. H DN	Passage en mm	m ³ /h l/min	0	6	12	18	24	30	36	42
	Tension	kW	A	uf				0	100	200	300	400	500	600	700
GQVM 65-9	230	1.10	8.4	30	65	65	H m	9	8	7	6	4,8	3.5	2	-
GQVM 65-11		1.50	13	35				11	10.2	9.1	8.2	7	5.3	3,6	2

Installation avec pied d'assise



Référence pompes seules	Dimensions mm		Poids Kg
	h max	h min	
GQVM 65-9	615	355	23.5
GQVM 65-11	645	385	25



CALIDOUBLE 2GQVM 65

CALIDOUBLE 2GQVM 65 PA

Eaux chargées (E.U./E.V./E.P.)

 **Prévoir obligatoirement un coffret ou une armoire de gestion**

Coffrets et armoires de gestion** fonctionnant avec flotteurs



Coffret de commande électronique
Pour **GQVM 65-9** (8.4 A) : **QML/A 2D 12A-FA**



Coffret de commande électromécanique
Pour **GQVM 65-9** (8.4 A) : **V2RM-FB 6310**
Pour **GQVM 65-11** (13 A) : **V2RM-FB 1318**

Coffrets et armoires de gestion** fonctionnant avec sonde piézométrique



Coffret de commande électronique
Pour **GQVM 65-9** (8.4 A) : **QML/A 2D 12A-FA**



Coffret de commande électromécanique
Pour **GQVM 65-9** (8.4 A) : **V2RM-FB-PZ 6310**
Pour **GQVM 65-11** (13 A) : **V2RM-FB-PZ 1318**

** Version triphasée sur demande.

Options (sur demande)



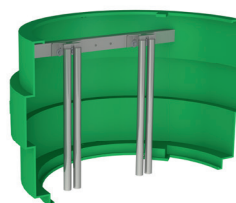
Coffret alarme 230 volts
(livré avec 1 pile 9V en secours)
CATP230V-9V



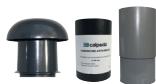
Réhausse
Hauteur 300 mm
RHCD 300
Hauteur 500 mm
RHCD 500



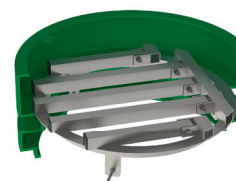
Coffret alarme à distance
CA GSM



Réhausse hauteur 500 mm
avec barres de guidage intégrées
RHCD 500E50



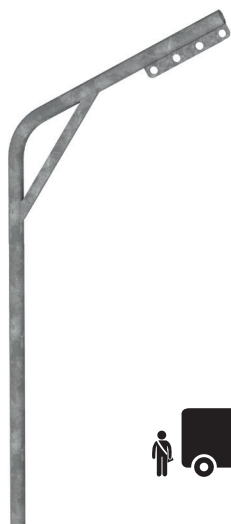
Kit cartouche anti-odeur
KCAO




Réhausse hauteur 300 mm
Barreaux anti-chute
BACCD 300



Panier dégrilleur
725x230x290mm
PAN DEG



Potence
 Préconisé pour les pompes
d'un poids supérieur à 25 kg.



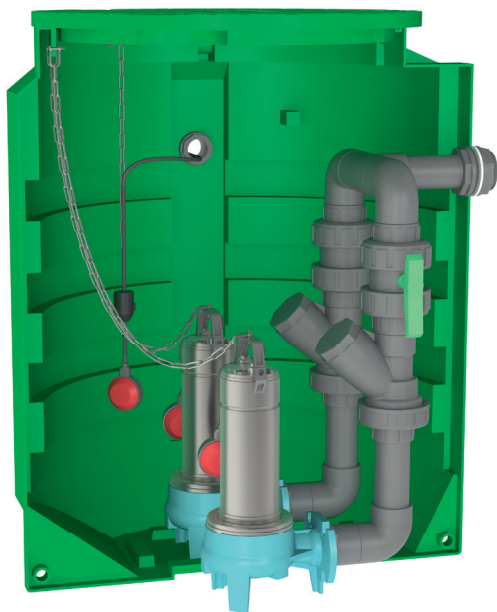
Assistance à la mise en service

Version V2E

Poste livré avec coffret de commande **V2RM ELEC** (non raccordé) Alarme intégrée + flotteur pour l'alarme trop-plein (10 m de câble).

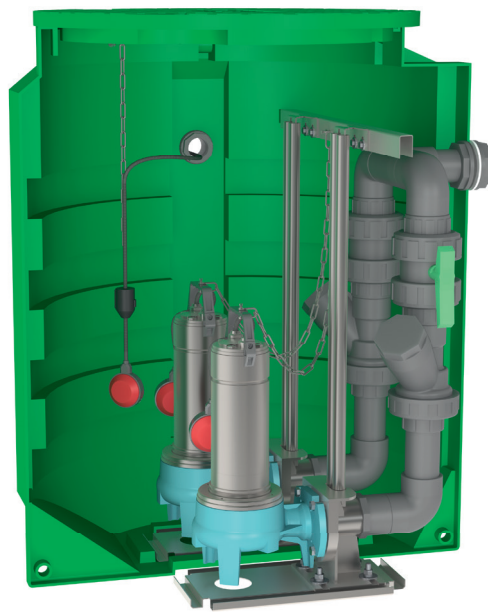
Volume de bûchée du poste

(avec le réglage usine des flotteurs) ≈ 200 litres (1 à 50 EH)



Poste livré avec 2 pompes : GQVM 65-9 (1.10 kW - 8.4 A)

Référence	Poids kg
CALIDouble1200 2GQVM 65-9 V2E	127
CALIDouble1600 2GQVM 65-9 V2E	149
CALIDouble2000 2GQVM 65-9 V2E	166
CALIDouble2500 2GQVM 65-9 V2E	229



Poste livré avec 2 pompes : GQVM 65-9 (1.10 kW - 8.4 A)

Référence	Poids kg
CALIDouble1200 2GQVM 65-9 PA V2E	156
CALIDouble1600 2GQVM 65-9 PA V2E	179
CALIDouble2000 2GQVM 65-9 PA V2E	199
CALIDouble2500 2GQVM 65-9 PA V2E	265

Poste renforcé pour pose en Nappe Phréatique

Ajouter **NP** à la fin de la référence - Ex : **CALIDouble1000 2GQVM 65-9 V2E NP**

Référence	Poids kg
CALIDouble1200 2GQVM 65-9 V2E NP	132
CALIDouble1600 2GQVM 65-9 V2E NP	159
CALIDouble2000 2GQVM 65-9 V2E NP	176
CALIDouble2500 2GQVM 65-9 V2E NP	242

Référence	Poids kg
CALIDouble1200 2GQVM 65-9 PA V2E NP	161
CALIDouble1600 2GQVM 65-9 PA V2E NP	189
CALIDouble2000 2GQVM 65-9 PA V2E NP	209
CALIDouble2500 2GQVM 65-9 PA V2E NP	278

VIGICAL V2RM ELEC



Référence	Plage de réglage A
V2RM ELEC	13

Coffret de démarrage et de protection thermique pour 2 pompes de relevage monophasées (9A maxi).
2 modes de fonctionnement possible, soit :

1 - fonctionnement avec pompes standards équipées avec régulateurs de niveau intégrés aux pompes
+ 1 régulateur de niveau indépendant pour l'alarme

ou

2 - fonctionnement avec 2 ou 3 régulateurs de niveau (au choix)
+ 1 régulateur de niveau indépendant pour l'alarme.

Permutation automatique sur arrêt de la pompe ou temporisation réglable et secours sur défaut pompe.

Coffret IP 44.

1 bouton marche/arrêt.

1 carte électronique de gestion.

1 protection thermique électronique + 1 micro-contacteur par pompe.

1 potentiomètre pour le réglage du courant.

Alarme intégrée avec leds de signalisation et buzzer 85db - 2300 Hz.

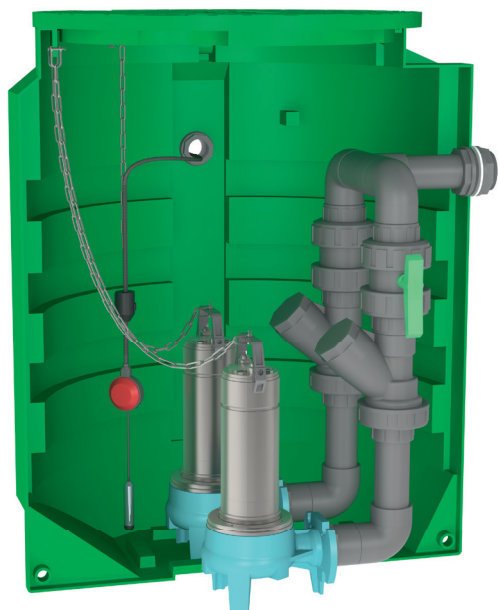
Contact sec NO (230V - 1A maxi) synthèse défaut.

Dimensions : 160 x 200 x 100 mm.

Version PZ

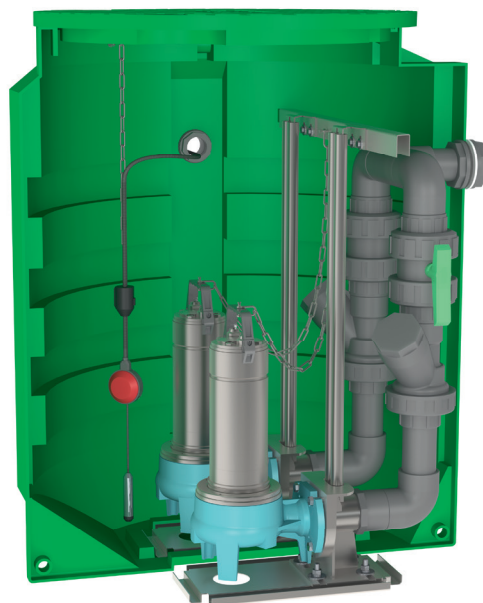
Poste livré avec 1 sonde piezo et 1 flotteur pour l'alarme trop-plein (10 m de câble).

Volume de bâchée du poste (à régler sur site)



Poste livré avec 2 pompes : GQVM 65-9 SG (1.10 kW - 8.4 A)

Référence	Poids kg
CALIDouble1200 2GQVM 65-9 PZ	127
CALIDouble1600 2GQVM 65-9 PZ	149
CALIDouble2000 2GQVM 65-9 PZ	166
CALIDouble2500 2GQVM 65-9 PZ	229



Poste livré avec 2 pompes : GQVM 65-9 SG (1.10 kW - 8.4 A)

Référence	Poids kg
CALIDouble1200 2GQVM 65-9 PA PZ	156
CALIDouble1600 2GQVM 65-9 PA PZ	179
CALIDouble2000 2GQVM 65-9 PA PZ	199
CALIDouble2500 2GQVM 65-9 PA PZ	265

Poste livré avec 2 pompes : GQVM 65-11 SG (1.50 kW - 13 A)

Référence	Poids kg
CALIDouble1200 2GQVM 65-11 PZ	129
CALIDouble1600 2GQVM 65-11 PZ	151
CALIDouble2000 2GQVM 65-11 PZ	168
CALIDouble2500 2GQVM 65-11 PZ	231

Poste livré avec 2 pompes : GQVM 65-11 SG (1.50 kW - 13 A)

Référence	Poids kg
CALIDouble1200 2GQVM 65-11 PA PZ	158
CALIDouble1600 2GQVM 65-11 PA PZ	181
CALIDouble2000 2GQVM 65-11 PA PZ	201
CALIDouble2500 2GQVM 65-11 PA PZ	267

Poste renforcé pour pose en Nappe Phréatique

Poste livré avec 2 pompes : GQVM 65-9 SG (1.10 kW - 8.4 A)

Référence	Poids kg
CALIDouble1200 2GQVM 65-9 PZ NP	132
CALIDouble1600 2GQVM 65-9 PZ NP	159
CALIDouble2000 2GQVM 65-9 PZ NP	176
CALIDouble2500 2GQVM 65-9 PZ NP	242

Poste livré avec 2 pompes : GQVM 65-9 SG (1.10 kW - 8.4 A)

Référence	Poids kg
CALIDouble1200 2GQVM 65-9 PA PZ NP	161
CALIDouble1600 2GQVM 65-9 PA PZ NP	189
CALIDouble2000 2GQVM 65-9 PA PZ NP	209
CALIDouble2500 2GQVM 65-9 PA PZ NP	278

Poste livré avec 2 pompes : GQVM 65-11 SG (1.50 kW - 13 A)

Référence	Poids kg
CALIDouble1200 2GQVM 65-11 PZ NP	134
CALIDouble1600 2GQVM 65-11 PZ NP	161
CALIDouble2000 2GQVM 65-11 PZ NP	178
CALIDouble2500 2GQVM 65-11 PZ NP	244

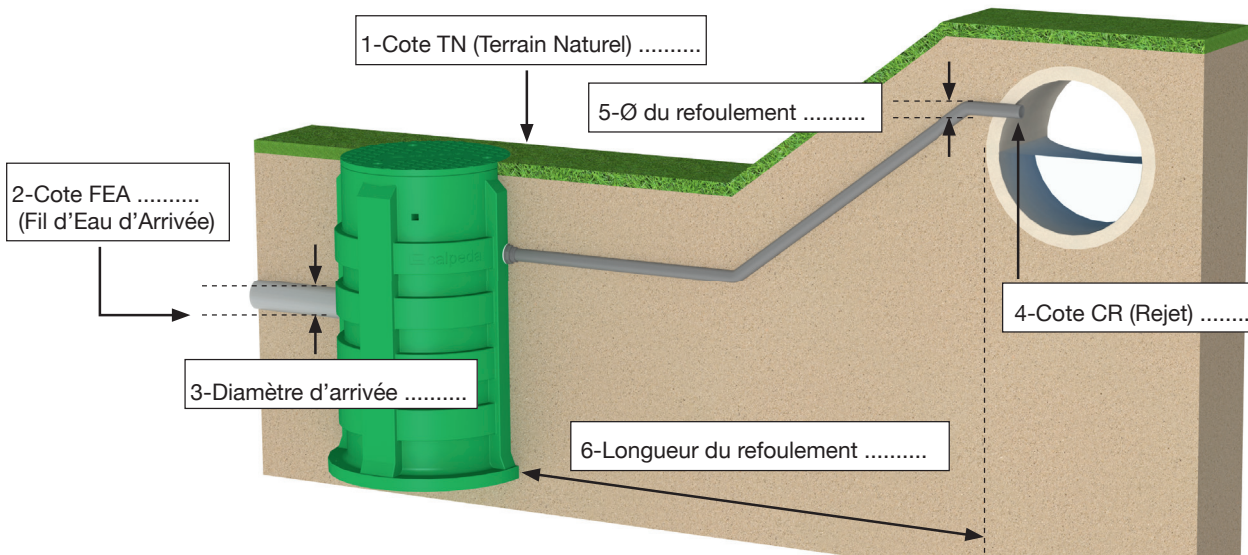
Poste livré avec 2 pompes : GQVM 65-11 SG (1.50 kW - 13 A)

Référence	Poids kg
CALIDouble1200 2GQVM 65-11 PA PZ NP	163
CALIDouble1600 2GQVM 65-11 PA PZ NP	191
CALIDouble2000 2GQVM 65-11 PA PZ NP	211
CALIDouble2500 2GQVM 65-11 PA PZ NP	280

Demande de prix RELEVAGE

Par mail
devis@calpeda.fr

SOCIÉTÉ :	DATE :
ADRESSE : CP-VILLE :	CLIENT : <input type="checkbox"/> OUI <input type="checkbox"/> NON
NOM :	FAX :
TÉLÉPHONE :	E-MAIL :
RÉFÉRENCE CHANTIER :	<input type="checkbox"/> POUR DEVIS
	<input type="checkbox"/> POUR EXÉCUTION PRÉVU LE :



POSE :		Positionnement du poste	
Sous espaces verts *	<input type="checkbox"/>	<input type="checkbox"/> Sortie d'habitation (eaux usées) - Débit	m ³ /h
Sous chaussée *	<input type="checkbox"/>	ou Nombre EH
1 - Cote TN (Terrain Naturel) *	<input type="text"/> m	ou Nombre et type de logements
2 - Cote FEA (Fil d'Eau d'Arrivée) *	<input type="text"/> m	<input type="checkbox"/> Sortie de fosse <input type="checkbox"/> Sortie de filtre
3 - Diamètre d'arrivée	<input type="text"/> mm	<input type="checkbox"/> Eaux pluviales - Débit	m ³ /h
4 - Cote CR (Rejet) *	<input type="text"/> m	ou Surface de parking*	m ²
5 - Diamètre du refoulement **	<input type="text"/> mm	ou Surface de toiture*	m ²
6 - Longueur du refoulement *	<input type="text"/> m	* au-delà de 1000 m ² , nous communiquer le débit de rejet	
* Éléments indispensables à la réalisation du devis.		Poste + pompe(s) ou pompe(s) seule(s)	
** Si vous ne connaissez pas le diamètre, nous vous le calculerons en respectant la vitesse d'auto-curage (1 m/s)		<input type="checkbox"/> 1 pompe	<input type="checkbox"/> 2 pompes
Note :		<input type="checkbox"/> Montage standard	<input type="checkbox"/> Montage sur pied d'assise
		Coffret de commande Réf :	
		<input type="checkbox"/> 230 V - Mono	<input type="checkbox"/> 400 V - Tri
		<input type="checkbox"/> Intérieur
		<input type="checkbox"/> Extérieur
		<input type="checkbox"/> Double porte	<input type="checkbox"/> Socle alu
		Options	
		<input type="checkbox"/> Alarme trop-plein	<input type="checkbox"/> 9 V <input type="checkbox"/> 230 V
		<input type="checkbox"/> Panier dégrilleur	<input type="checkbox"/> Regard de vannage
		<input type="checkbox"/> Réhausse	<input type="checkbox"/> Tuyau PE
		<input type="checkbox"/> Assistance à la mise en service : Département :	

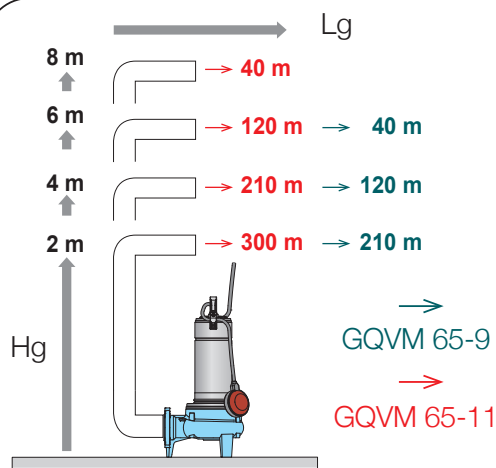
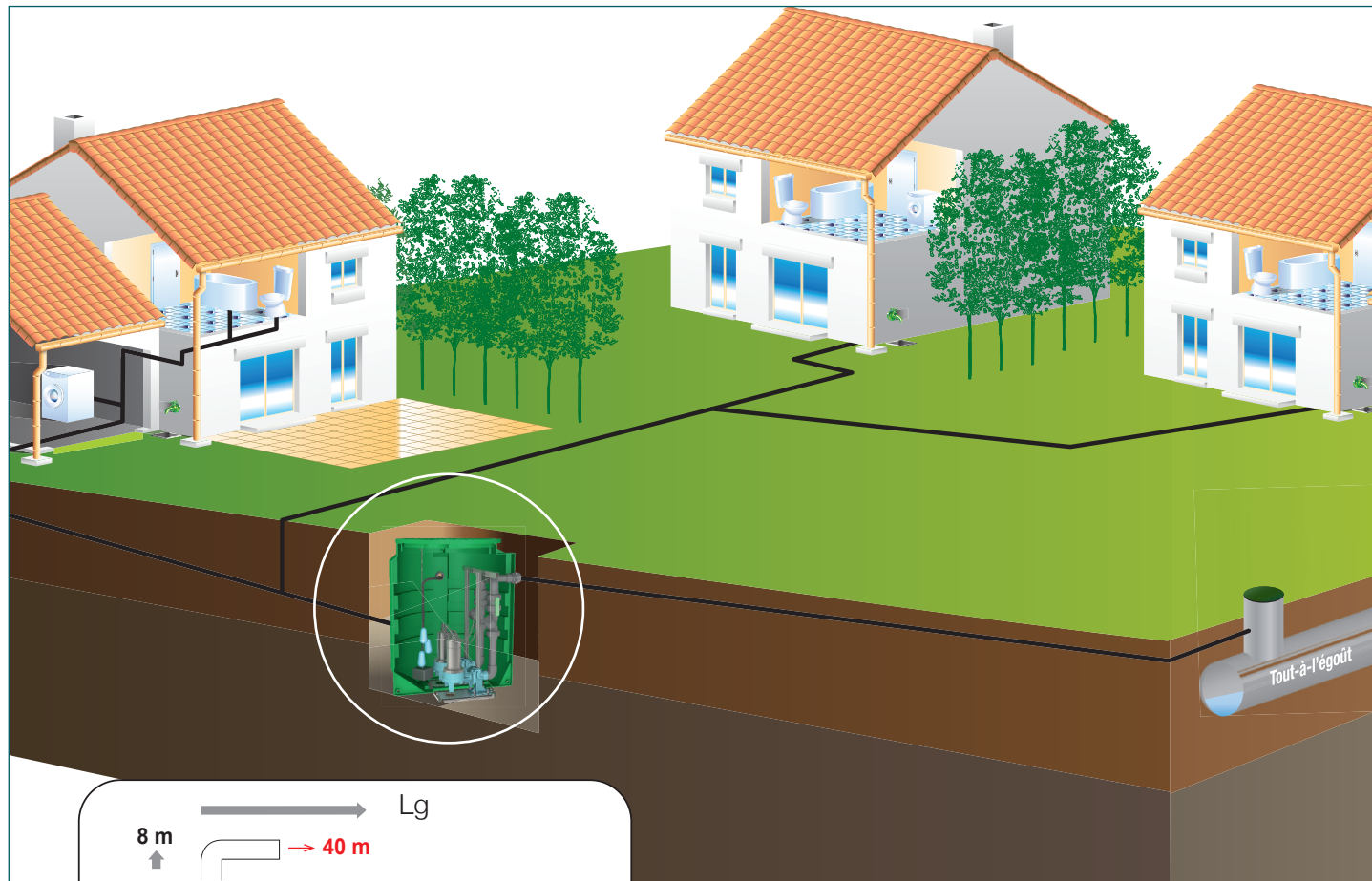


CALIDouble 2GQVM 65 PA

Eaux chargées (E.U./E.V./E.P.)

Exemple d'installation

CALIDouble 2GQVM 65 PA



Longueur maxi du refoulement (Lg) Ø 75 en fonction du dénivelé du terrain (Hg) pour un débit de **12 m³/h**.

 **calpeda**[®]

Calpeda Pompes

19, rue de la Communauté - 44140 LE BIGNON

Tél. 02 40 03 13 30 - email : info@calpeda.fr - www.calpeda.fr

SAS au capital de 1 030 000 € - RCS Nantes B 322 698 093 - Siret 322 698 093 00059 - Code NAF 4669B - N° TVA intra communautaire - FR50322698 093

www.motralec.com / service-commercial@motralec.com / 01.39.97.65.10

Rev.2204



water passion