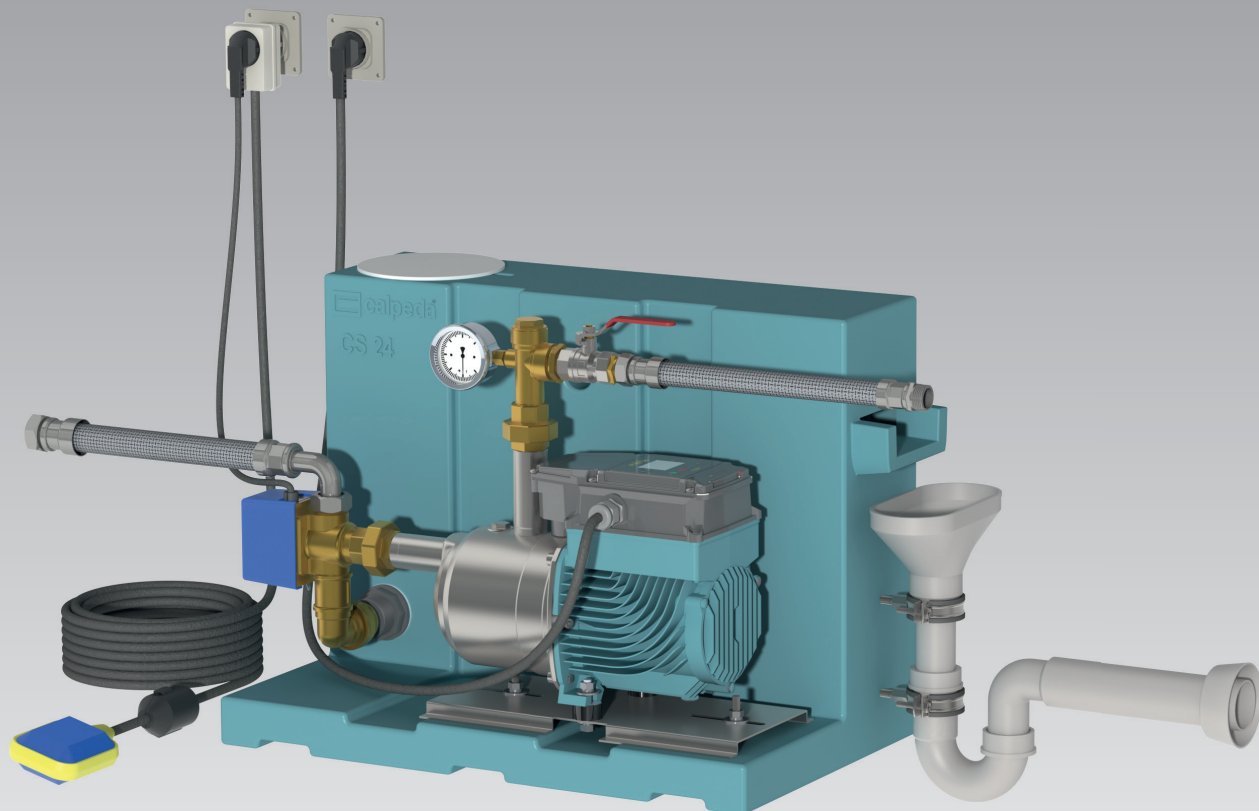


GEP24 META S

GESTIONNAIRE EAU DE PLUIE 24 LITRES



GEP24 META S

Gestionnaire avec pompe META S à vitesse variable

Alimentation 230V monophasé

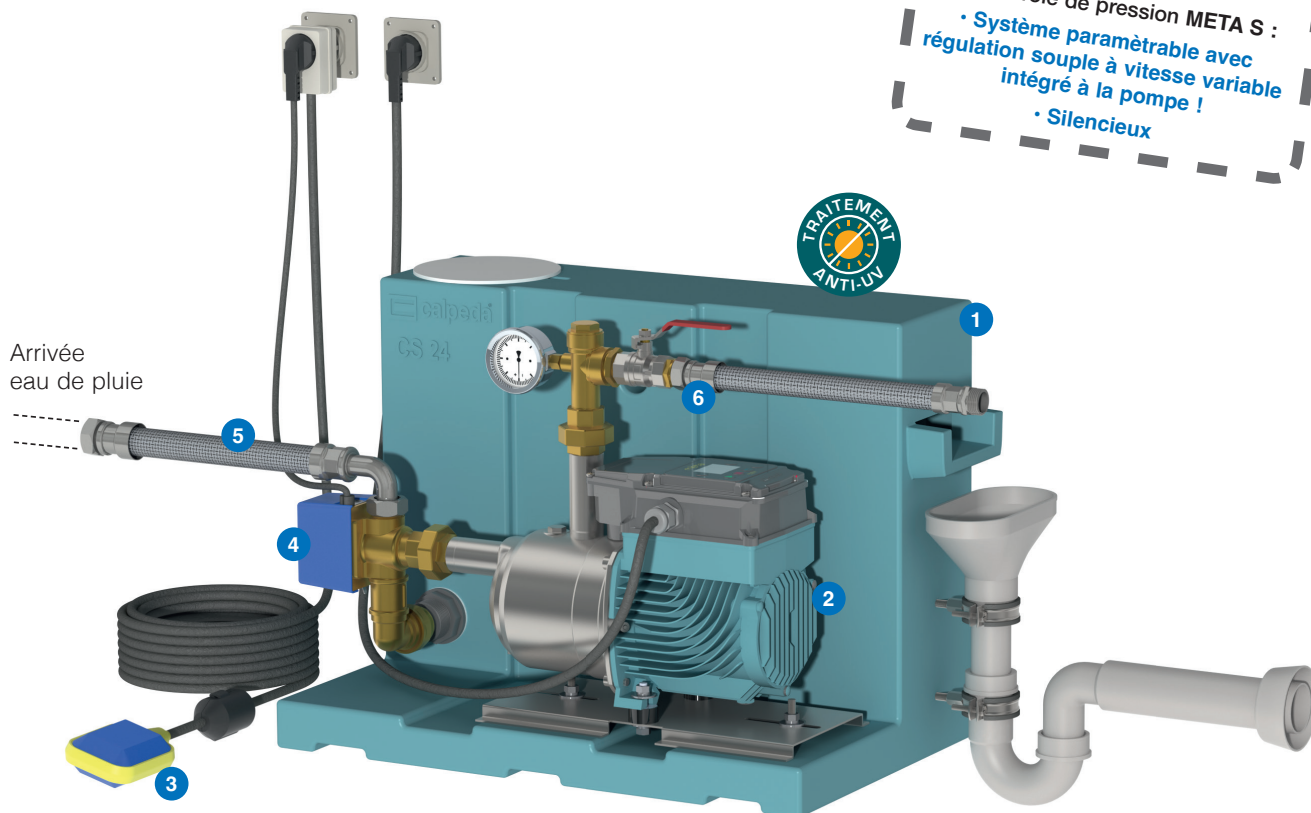
Pour cuve distante de moins de 20 mètres

- NOUVEAU - NOUVEAU - NOU

LES + PRODUIT

Gestion par système de contrôle de pression META S :

- Système paramétrable avec régulation souple à vitesse variable intégré à la pompe !
- Silencieux



Arrivée eau de pluie

Composition du gestionnaire

- 1 réservoir d'appoint d'une capacité de 24 litres utiles en eau de ville. Equipé d'un robinet à flotteur pour le remplissage et d'un syphon pour l'évacuation du trop-plein.
- 1 électropompe monophasée autoamorçante inox automatique type **META S**. Avec système automatique de contrôle de pression pour un fonctionnement autonome **en vitesse variable** + 1 fiche mâle et 1,50 m de câble.
- 1 flotteur à bille avec 20 m de câble et son contrepoids, l'ensemble équipé d'une fiche mâle/femelle de télécommande.
- 1 électrovanne 3 voies en 1" pour le basculement "eau de pluie / eau de ville" + 1 fiche mâle et 1 m de câble.
- 1 tresse inox coudée 1"x 300 mm pour l'aspiration.
- 1 vanne en 3/4" et 1 tresse inox 3/4"x 300 mm pour le refoulement.

Code	Référence	MOTEUR			Asp. Femelle	Ref. Mâle	Débit en m³/h	Pression en bars	Dimension mm		
		Tension	kW	A					Lg	I	Ht
FF9300101630	GEP24 META S FB	230	0.65	2.8	1"	3/4"	1 à 5	1.1 à 5.7	640	370	455

GEP24 META S

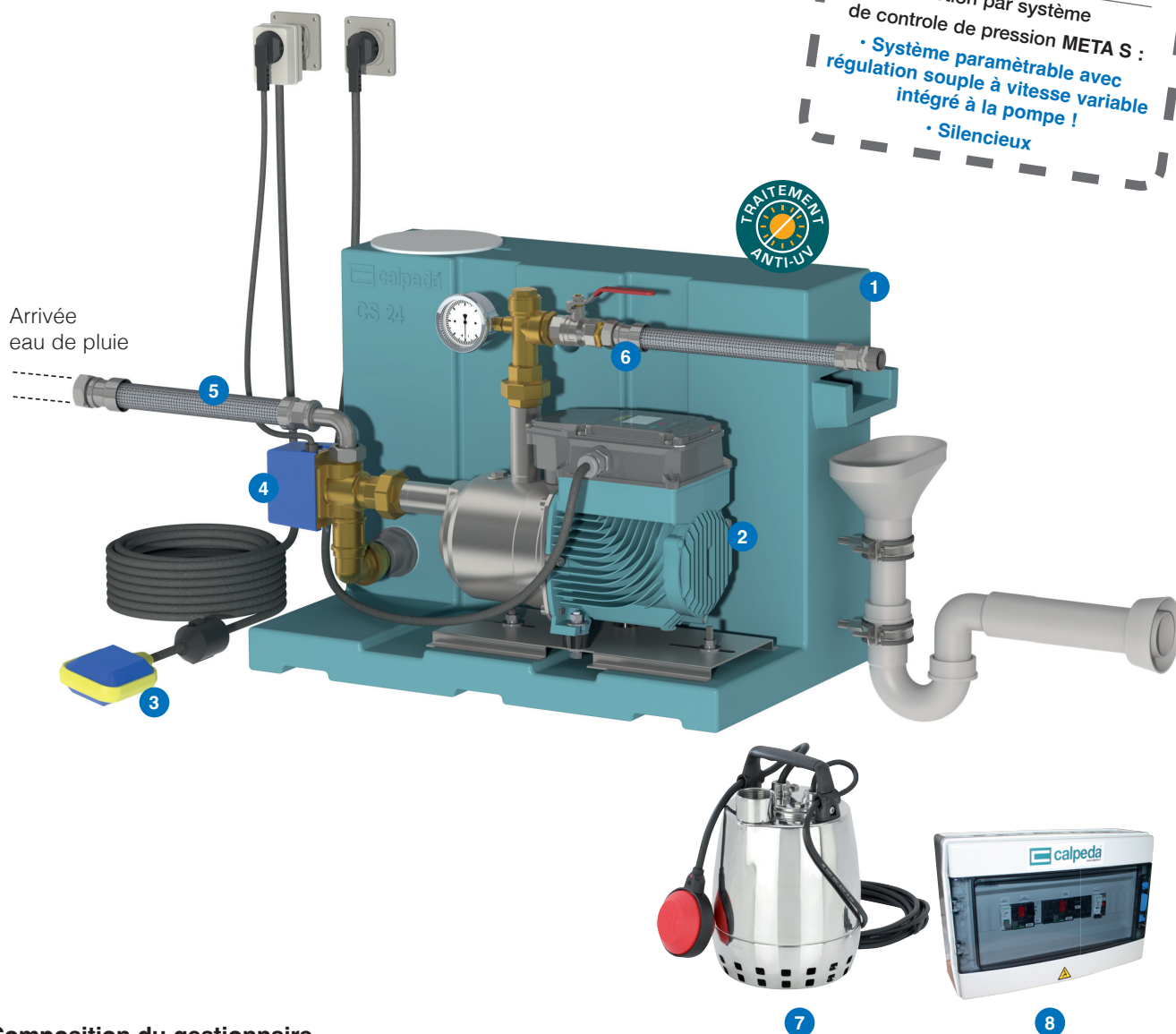
Gestionnaire avec pompe META S à vitesse variable

Alimentation 230V monophasé

Pour cuve distante de plus de 20 mètres

- NOUVEAU - NOUVEAU - NOU

LES + PRODUIT
 Gestion par système
 de contrôle de pression META S :
 • Système paramétrable avec
 régulation souple à vitesse variable
 intégré à la pompe !
 • Silencieux



Composition du gestionnaire

- 1 • 1 réservoir d'appoint d'une capacité de 24 litres utiles en eau de ville. Equipé d'un robinet à flotteur pour le remplissage et d'un syphon pour l'évacuation du trop-plein.
- 2 • 1 électropompe monophasée autoamorçante inox automatique type **META S**. Avec système automatique de contrôle de pression pour un fonctionnement autonome **en vitesse variable**.
- 3 • 1 flotteur à bille avec 30 m de câble et son contrepoids, l'ensemble équipé d'une fiche mâle/femelle de télécommande.
- 4 • 1 électrovanne 3 voies en 1" pour le basculement "eau de pluie / eau de ville".
- 5 • 1 tresse inox coudée 1"x 300 mm pour l'aspiration.
- 6 • 1 vanne en 3/4" et 1 tresse inox 3/4"x 300 mm pour le refoulement.
- 7 • 1 électropompe monophasée inox type **GXRM9-30M** à installer dans la cuve de récupération d'eau pluviale.
- 8 • 1 coffret de gestion et de protection + 1 fiche mâle et 3 m de câble.

Montage hydraulique et câblage réalisés par nos soins.

Installation de récupération conforme à la DIN 1989 et EN1717.

Code	Référence	MOTEUR			Asp.	Ref.	Débit en m ³ /h	Pression en bars	Dimension mm		
		Tension	kW	A					Femelle	Mâle	Lg
FF9300101629	GEP24 META S FB + GAV	230	0.65	2.8	1"	3/4"	1 à 5	1.1 à 5.7	640	370	455

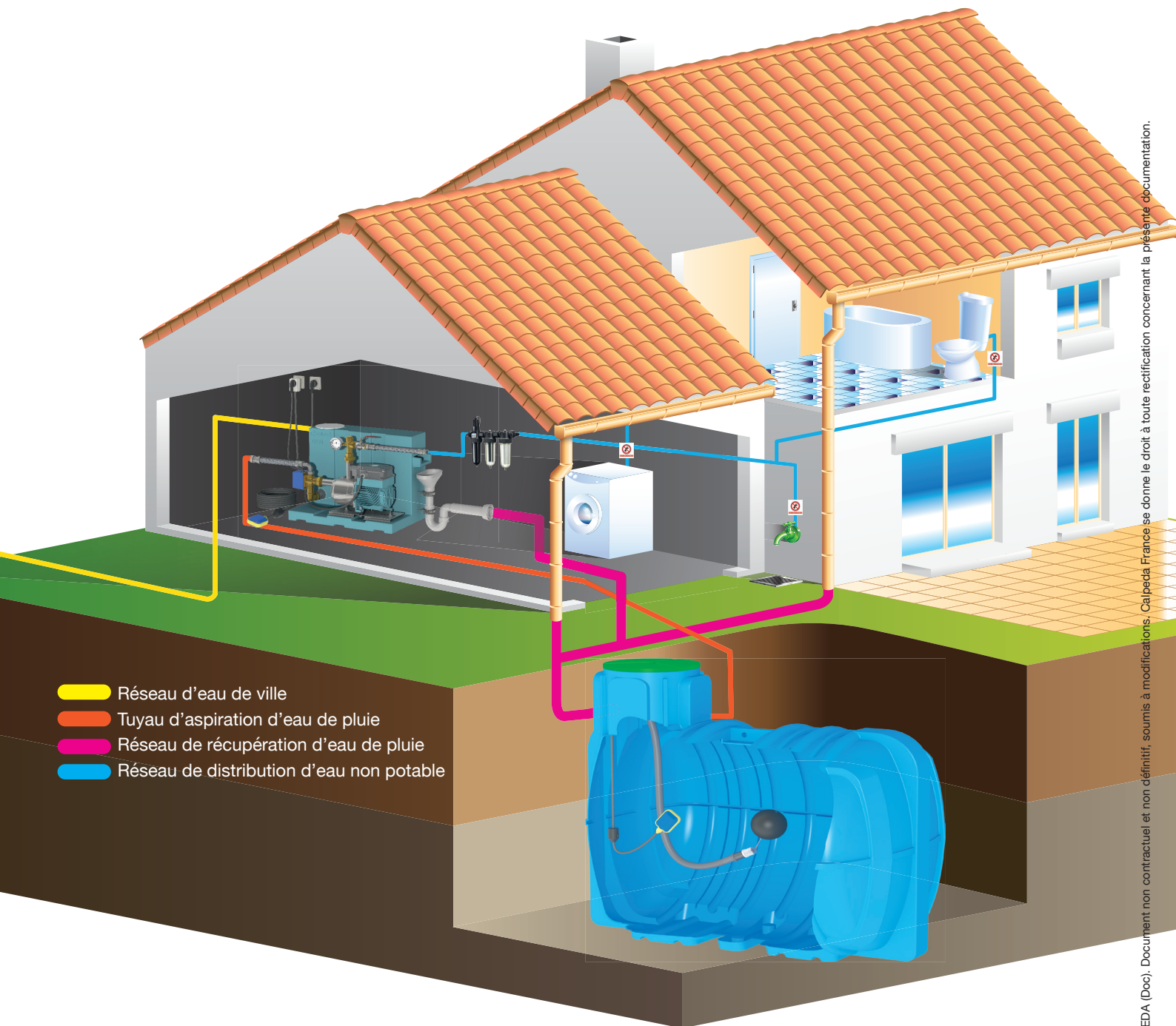
GEP24 META S





Gestionnaire eau de pluie 24 litres

- NOUVEAU - NOUVEAU - NOU

Exemple d'installation

Conforme à la norme NF EN 1717



-  Réseau d'eau de ville
-  Tuyau d'aspiration d'eau de pluie
-  Réseau de récupération d'eau de pluie
-  Réseau de distribution d'eau non potable

GEP24 META S - CALPEDA (Doc), Document non contractuel et non définitif, soumis à modifications. Calpeda France se donne le droit à toute rectification concernant la présente documentation.



Calpeda Pompes

19, rue de la Communauté - 44140 LE BIGNON

Tél. 02 40 03 13 30 - email : info@calpeda.fr - www.calpeda.fr

SAS au capital de 1 030 000 € - RCS Nantes B 322 698 093 - Siret 322 698 093 00059 - Code NAF 4669B - N° TVA intra communautaire : FR50322698 093

www.motralec.com / service-commercial@motralec.com / 01.39.97.65.10



water passion

Rev.2301