

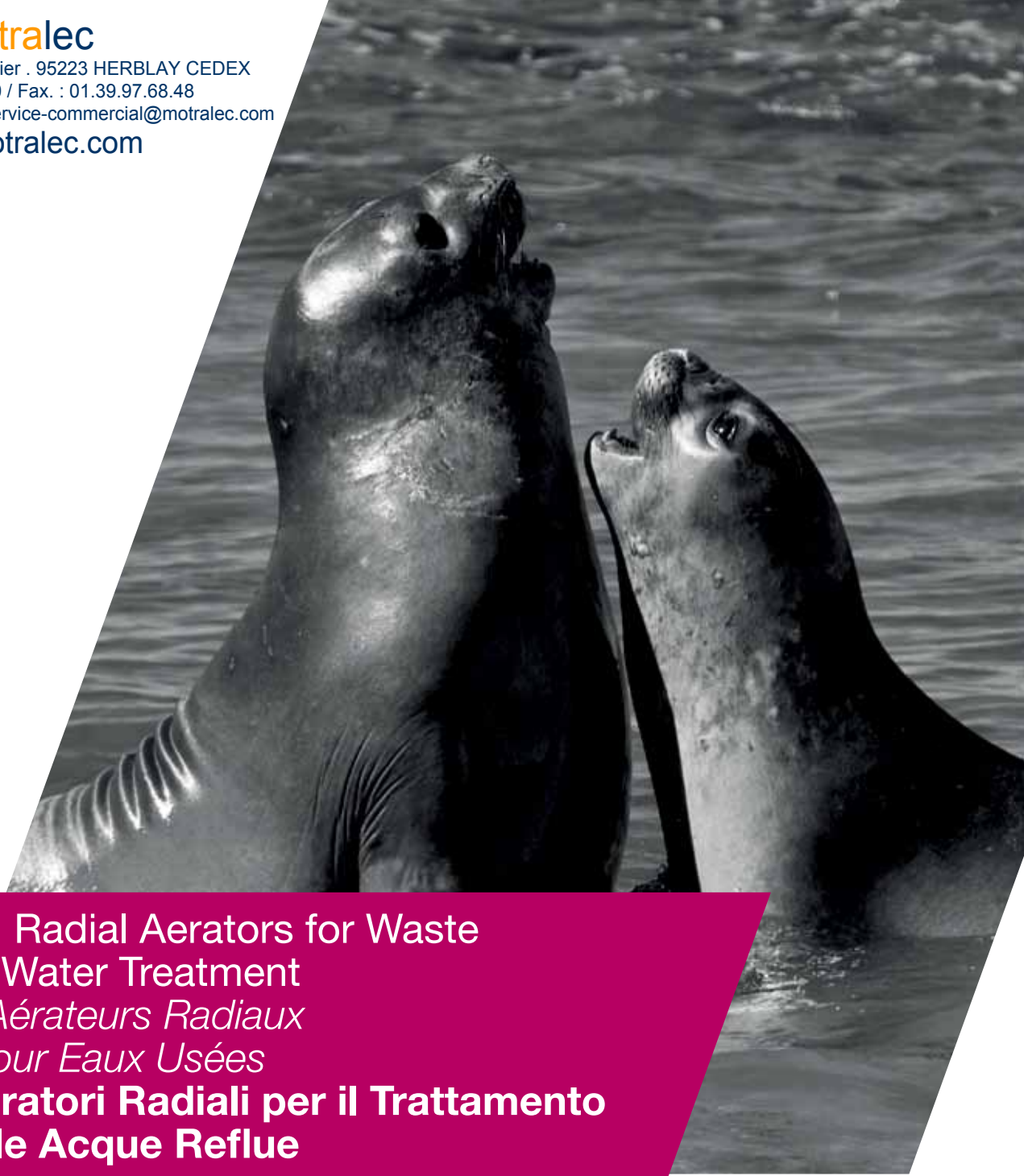
motralec

4 rue Lavoisier . ZA Lavoisier . 95223 HERBLAY CEDEX

Tel. : 01.39.97.65.10 / Fax. : 01.39.97.68.48

Demande de prix / e-mail : service-commercial@motralec.com

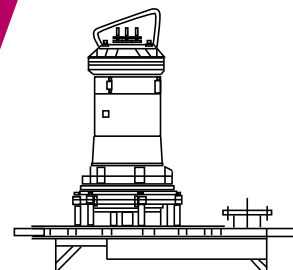
www.motralec.com



**Radial Aerators for Waste
Water Treatment**
*Aérateurs Radiaux
pour Eaux Usées*
**Aeratori Radiali per il Trattamento
delle Acque Reflue**

caprari

pumping power



**ARS
ADS**

Together with the surface aerators, the submersible radial aerators for treating wastewater provide the ideal solution to all aeration requirements. Caprari systems offer:

- High efficiency
- High-level reliability
- Facilitated maintenance

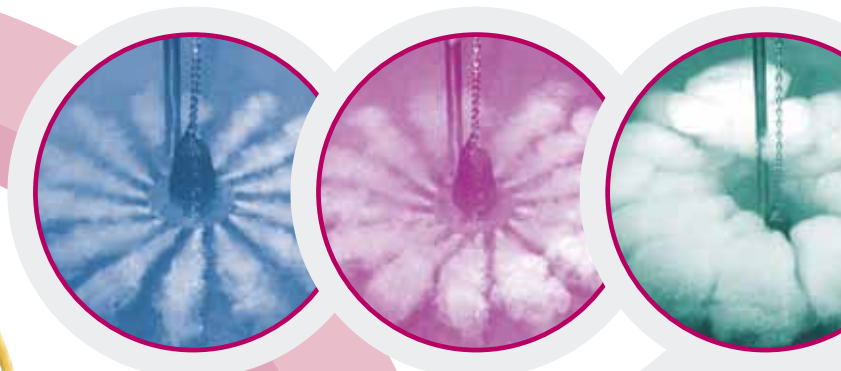
Les aérateurs radiaux immergés pour le traitement des eaux usées et les aérateurs de surface apportent la solution idéale à toutes les exigences d'oxygénation. Les systèmes Caprari permettent d'obtenir :

- *Haut rendement*
- *Haute fiabilité*
- *Entretien facilité*

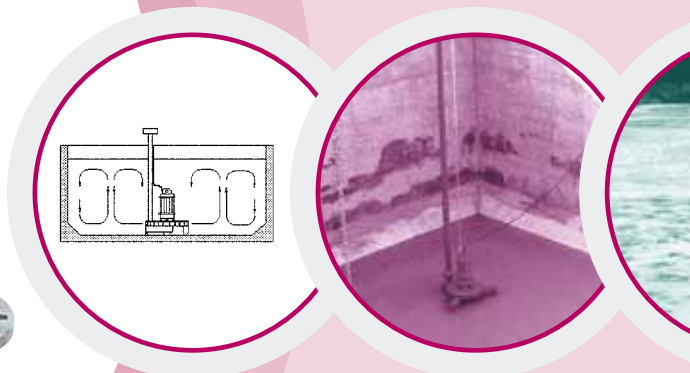
Gli aeratori radiali sommersi per il trattamento delle acque reflue e gli aeratori di superficie offrono la soluzione ideale per tutte le esigenze di aerazione.

I sistemi Caprari consentono di ottenere:

- **Alta efficienza**
- **Alta affidabilità**
- **Manutenzione facilitata**



**A working aeration system
Système d'aération en service
Sistema di aerazione in funzione**



**Working range
Zone d'influence
Zona di influenza**

**Installation at a plant
Exemple de montage dans une installation
Installazione in impianto**

ARS

RADIAL SUBMERSIBLE AERATORS AÉRATEURS RADIALES SUBMERSIBLES AERATORI RADIALI SOMMERSI

The ARS and ARS/S submersed aerators are an extremely flexible and versatile airing system for the treatment of wastewater and whenever mixing with air is required in all kinds of difficult or awkward working conditions.

Les aérateurs submersibles ARS et ARS/S représentent un système d'aération extrêmement flexible et polyvalent dans le secteur du traitement des eaux et dans tous les cas qui exigent le brassage avec un apport d'air en conditions de travail difficiles et lourdes.

Elevated oxygen transfer values, low noise levels, increased reliability, low cost and rapidity of installation, are just some of the advantages that Caprari submersed aerators offer. ARS/S series thanks to the extension of the channels offers further oxygen transfer values.

Valeurs élevées de transfert d'oxygène, faible niveau sonore, grande fiabilité, faible coût et rapidité d'installation: voici quelques-uns des avantages importants que les aérateurs submersibles Caprari permettent d'obtenir. Grâce au prolongement des canaux d'expulsion, la série ARS/S offre des valeurs supplémentaires de transfert d'oxygène.

The compactness of the submersed aerator means that tanks do not need to be emptied or the plant shut down for installation.

Grâce à la structure compacte de la machine, il n'est pas nécessaire de vider les bassins ou d'arrêter les installations, comme pour les autres systèmes d'aération conventionnels.

Gli aeratori sommersibili ARS e ARS/S rappresentano un sistema di aerazione estremamente flessibile e versatile nel settore del trattamento delle acque ed in tutti i casi ove è richiesta la miscelazione con l'apporto di aria in condizioni di lavoro difficili e gravose.

Elevati valori di trasferimento di ossigeno, bassa rumorosità, grande affidabilità, basso costo e rapidità di installazione, sono alcuni dei più importanti vantaggi che gli aeratori sommersibili Caprari consentono di perseguire. La serie ARS/S grazie al prolungamento dei canali di espulsione offre ulteriori valori di trasferimento di ossigeno.

Per l'installazione e la manutenzione, grazie alla compattezza della macchina, non è necessario svuotare le vasche o fermare gli impianti.

caprari

pumping power



ADS SURFACE AERATORS AÉRATEURS DE SURFACE AERATORI DI SUPERFICIE



A working ARS 400
ARS 400 en service
ARS 400 in funzione



Aeration Turbines - ADS series
Stationary Installation
Turbines d'aération - série ADS
installation fixe
Turbine di aerazione - serie ADS
installazione fissa



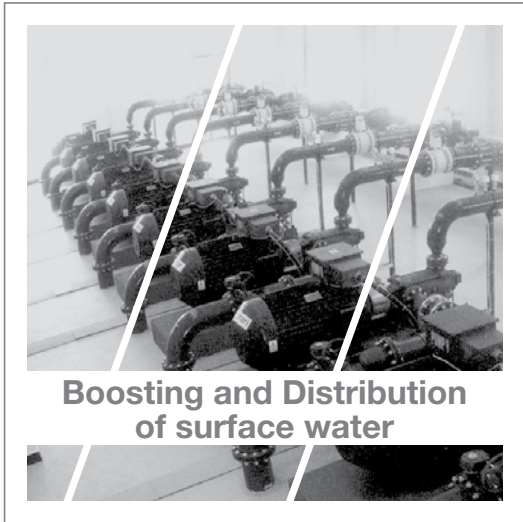
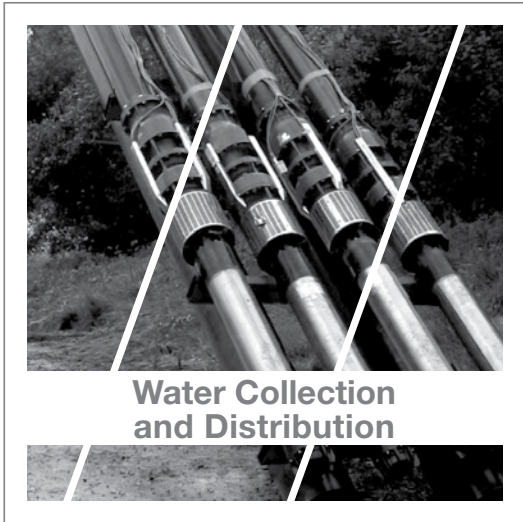
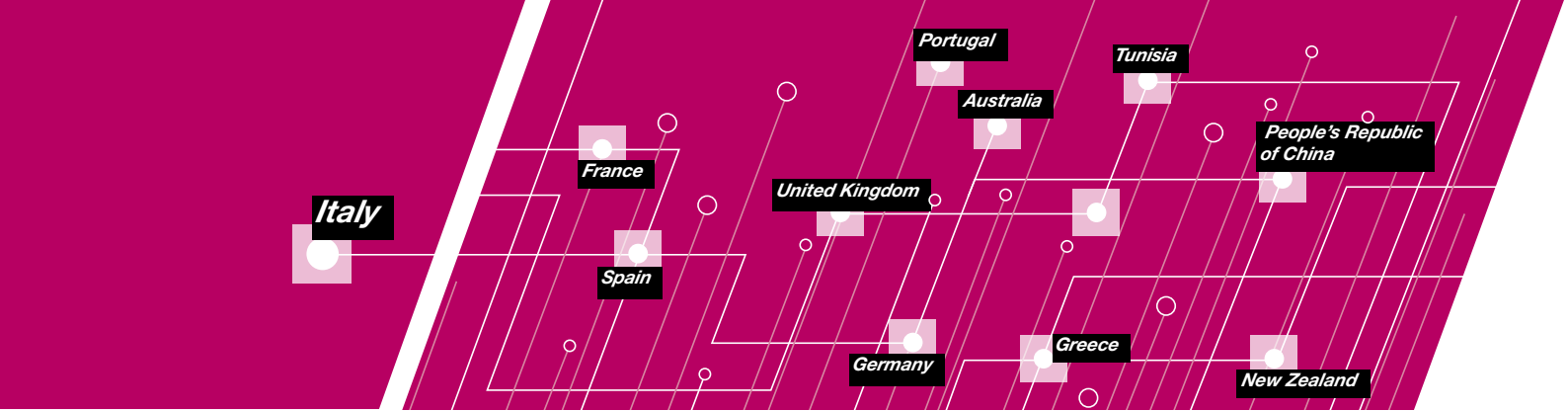
Aeration Turbines - ADS series
Floating Installation
Turbines d'aération - série ADS
installation flottante
Turbine di aerazione - serie ADS
installazione galleggiante

The surface aerators are mainly used in water purification plants for the biological treatment of the wastewater and in lagoons. They can be both stationary and floating.

The geometry of the impeller allows a high efficiency in the oxygen transfer; its profile has been designed in order to avoid that foreign materials adhering to the impeller. The variation of the rotor immersion determines a different oxygen transfer efficiency and a different mixing. In order to have a convenient regulation of the immersion and obtain the maximum oxygen transfer, our aerator turbines are equipped with a proper device made of threaded bars and double regulation bolts.

Les aérateurs de surface sont principalement utilisés dans les stations d'épuration des eaux pour le traitement biologique des effluents et dans les stations de lagunage. Ils peuvent être réalisés dans une version fixe ou flottante. La géométrie de la turbine autorise un rendement élevé dans le transfert d'oxygène; le profil est conçu pour éviter que les corps étrangers puissent y adhérer. La variation de l'immersion du rotor détermine le rendement dans le transfert d'oxygène et du brassage. Pour réaliser un réglage pratique de l'immersion et obtenir le transfert maximum d'oxygène, nos turbines d'aération sont dotées d'un dispositif spécial formé de barres filetées et doubles boulons de réglage.

Gli aeratori di superficie sono utilizzati principalmente negli impianti di depurazione delle acque per il trattamento biologico dei reflui e negli impianti di lagunaggio. Possono essere realizzati nella versione fissa o galleggiante. La geometria della girante consente un elevato rendimento nel trasferimento di ossigeno; il profilo è studiato per evitare che ad essa aderiscano materiali estranei. La variazione dell'immersione del rotore determina il rendimento nel trasferimento dell'ossigeno e della miscelazione. Per realizzare una comoda regolazione dell'immersione e ottenere quindi il massimo trasferimento d'ossigeno, le nostre turbine di aerazione sono dotate di un apposito dispositivo costituito da barre filetate e doppi bulloni di regolazione.



caprari
pumping power

