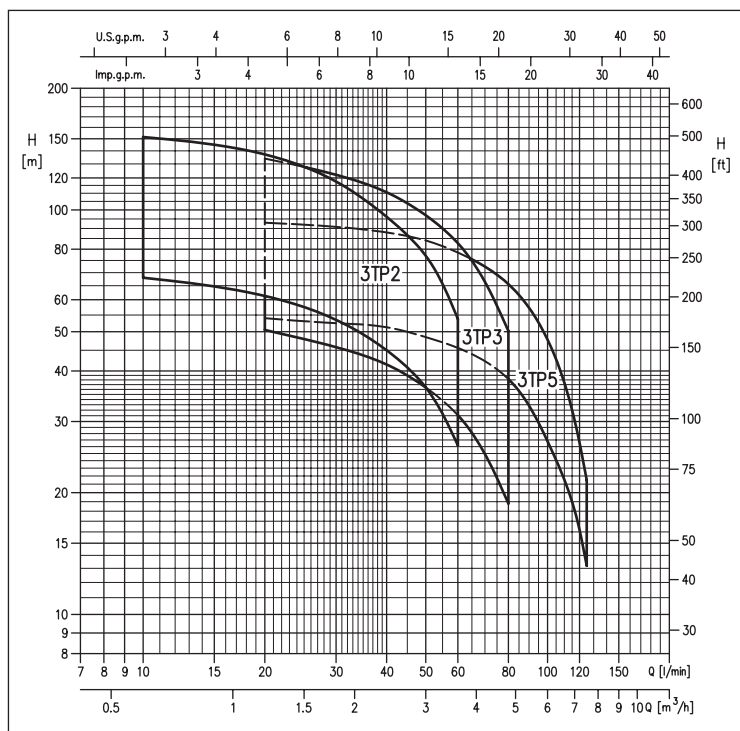


POMPE IMMERGÉE À HAUTE VITESSE

en AISI 304



GAMME DE PERFORMANCES (selon ISO 9906 Annexe A)



Pompe immergée à haute vitesse en AISI 304.

APPLICATIONS

- Alimentation en eau potable (fabrication selon les certifications Européennes TIFQ, ACS, WRAS)
- Fontainerie
- Irrigation et pompage d'eau
- Distribution d'eau
- Surpression d'eau claire pour applications agricoles, domestique et industrielles
- Adaptation sur les forages 4" inutilisables

PARTICULARITÉS TECHNIQUES

- Prêt à pomper (PAP) - grande facilité d'utilisation
- Maintenance et installation aisées
- Construction compacte et robuste
- Pompe et moteur à haut rendement
- Consommation électrique réduite
- Des éléments de protection additionnelle peuvent être installés
- Démarrage et arrêts progressifs
- Protection maximale:
 - protection thermique
 - protection contre le manque d'eau
 - protection contre les surintensités
 - protection haute/basse tension
 - protection contre l'absence de phase

DONNÉES TECHNIQUES POMPE

- Immersion maximale: 150 m
- Température maximale du liquide: 35°C
- Présence maximale de sable: 50 ppm
- Raccord refoulement: G1 (3TP 2 - 3TP 3), G1¼ (3TP 5)

DONNÉES TECHNIQUES MOTEUR

- Classe d'isolation F
- Degré de protection IP 68
- Tension monophasée 230V ±10% 50/60Hz
- Pour les dimensions des câbles, veuillez consulter nos notices techniques sur le site www.ebaraurope.com

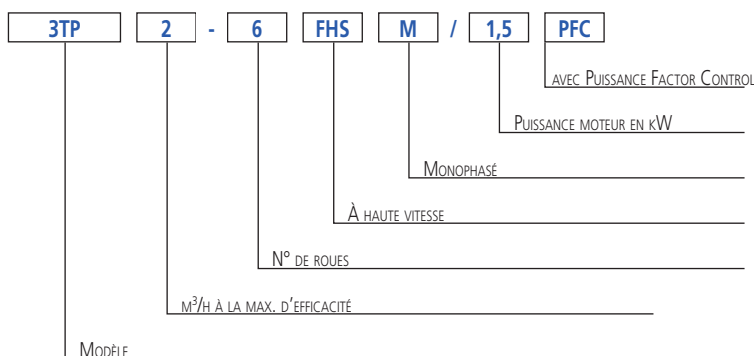
MATÉRIAUX

- Arbre en AISI 304
- Roue, cellule intermédiaire et diffuseur en noryl (PPO GF30)
- Bouche aspiration et de refoulement en acier inox EN 1.4308 (ASTM CF8)

ACCESSOIRES (sur demande)

- Pressostat

SIGLE D'IDENTIFICATION



motralec

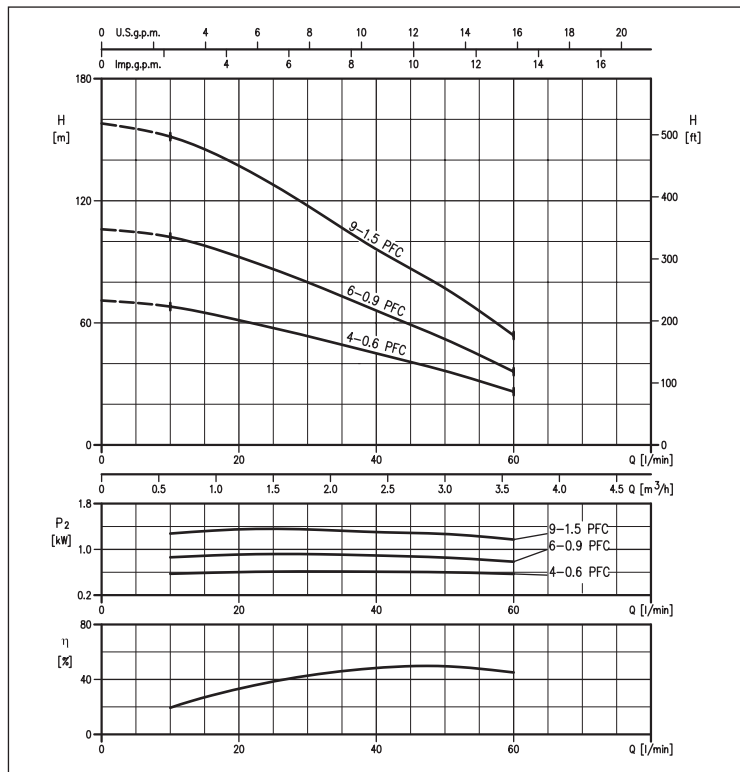
4 rue Lavoisier . ZA Lavoisier . 95223 HERBLAY CEDEX
 Tel. : 01.39.97.65.10 / Fax. : 01.39.97.68.48
 Demande de prix / e-mail : service-commercial@motralec.com
www.motralec.com

POMPE IMMERGÉE À HAUTE VITESSE

en AISI 304

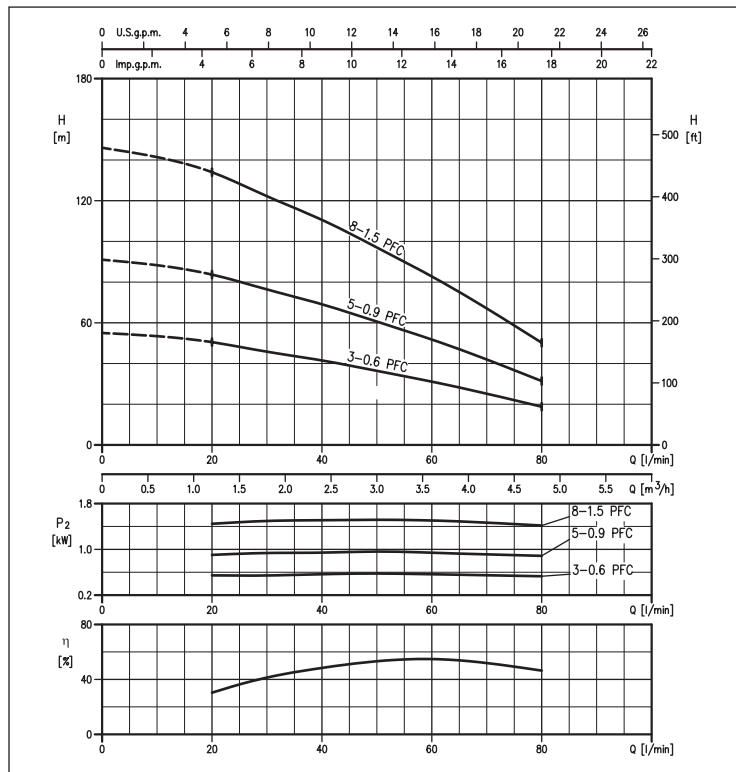
COURBES DE PERFORMANCE série 3TP 2 diamètre roue: 46 mm

(selon ISO 9906 Annexe A)



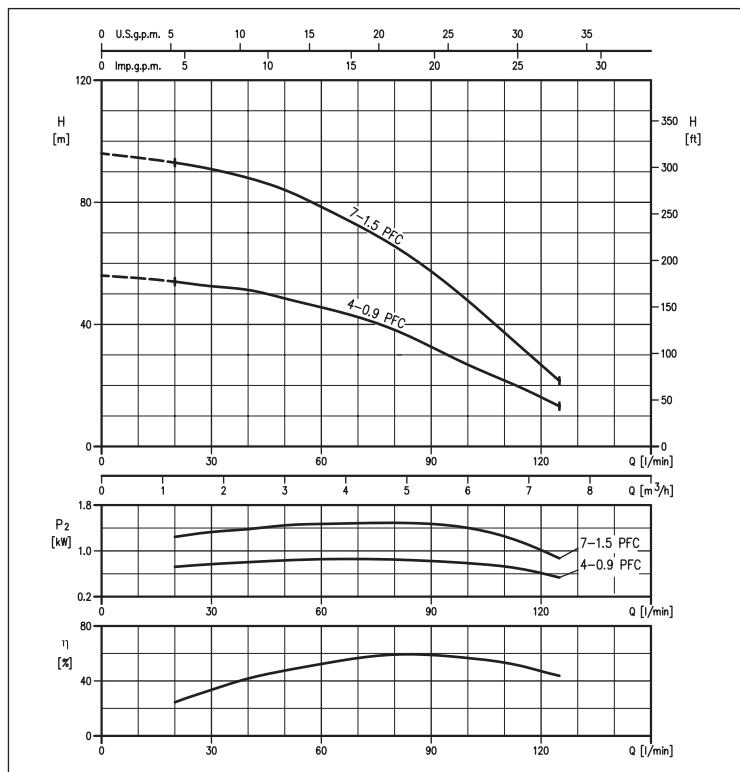
COURBES DE PERFORMANCE série 3TP 3 diamètre roue: 46 mm

(selon ISO 9906 Annexe A)



COURBES DE PERFORMANCE série 3TP 5 diamètre roue: 42 mm

(selon ISO 9906 Annexe A)



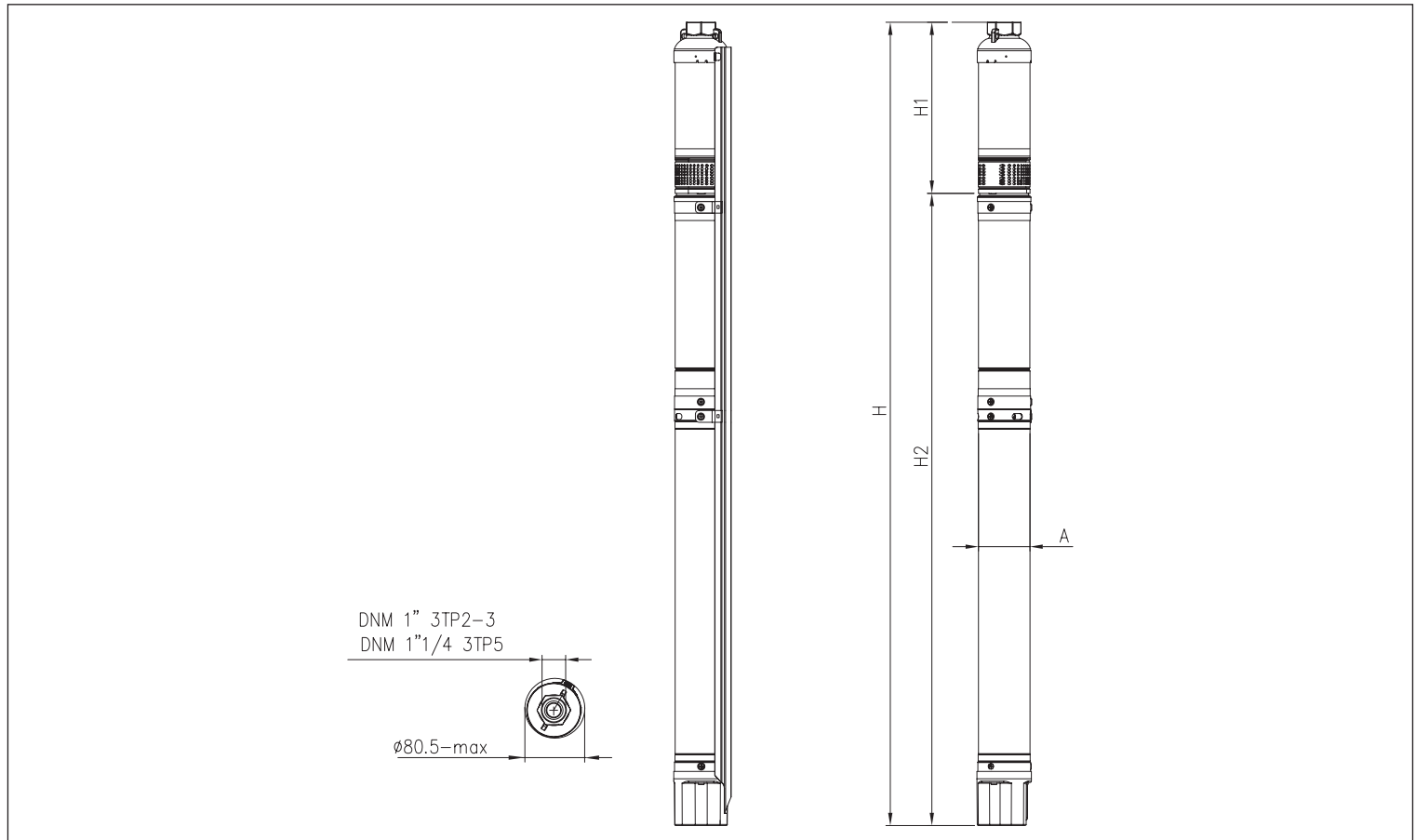
POMPE IMMERGÉE À HAUTE VITESSE

en AISI 304

TABEAU DES PERFORMANCES

Modèle	P ₁		Q=Débit										
	[HP]	[kW]	l/min m ³ /h	10 0,6	20 1,2	30 1,8	40 2,4	50 3,0	60 3,6	80 4,8	100 6,0	115 6,9	125 7,5
			H=Hauteur d'élévation [m]										
3TP2 4 PFC	0,8	0,6	68,0	61,0	54,0	45,0	36,0	26,0	-	-	-	-	-
3TP2 6 PFC	1,2	0,9	102,0	92,0	80,0	66,0	52,0	36,0	-	-	-	-	-
3TP2 9 PFC	2	1,5	152,0	137,0	118,0	96,0	77,0	54,0	-	-	-	-	-
3TP3 3 PFC	0,8	0,6	-	51,0	46,0	42,0	36,0	31,0	19,0	-	-	-	-
3TP3 5 PFC	1,2	0,9	-	84,0	76,0	69,0	61,0	52,0	31,0	-	-	-	-
3TP3 8 PFC	2	1,5	-	134,0	122,0	111,0	97,0	83,0	50,0	-	-	-	-
3TP5 4 PFC	1,2	0,9	-	54,0	53,0	51,0	49,0	46,0	38,0	27,0	19,0	13,0	-
3TP5 7 PFC	2	1,5	-	93,0	91,0	88,0	84,0	79,0	66,0	48,0	32,0	22,0	-

DIMENSIONS



TABEAU DES DIMENSIONS

Modèle	P ₁		Pompe sans moteur		A*	Pompe + moteur		Poids pompe [kg]	Poids pompe + moteur [kg]
	[HP]	[kW]	H1 [mm]	DNM		H2 [mm]	H [mm]		
3TP2 4 PFC	0,8	0,6	255	G1	80	785	1040	1,4	10,3
3TP2 6 PFC	1,2	0,9	304	G1	80	815	1119	1,6	11,1
3TP2 9 PFC	2	1,5	377	G1	80	845	1222	1,9	12,1
3TP3 3 PFC	0,8	0,6	230	G1	80	785	1015	1,3	10,1
3TP3 5 PFC	1,2	0,9	279	G1	80	815	1094	1,5	11,0
3TP3 8 PFC	2	1,5	353	G1	80	845	1198	1,8	12,0
3TP5 4 PFC	1,2	0,9	277	G1¼	80	815	1092	1,5	11,0
3TP5 7 PFC	2	1,5	367	G1¼	80	845	1212	1,8	12,0

* Tolérance 0/+0,5mm

POMPE IMMERGÉE À HAUTE VITESSE en AISI 304

VUE EN COUPE

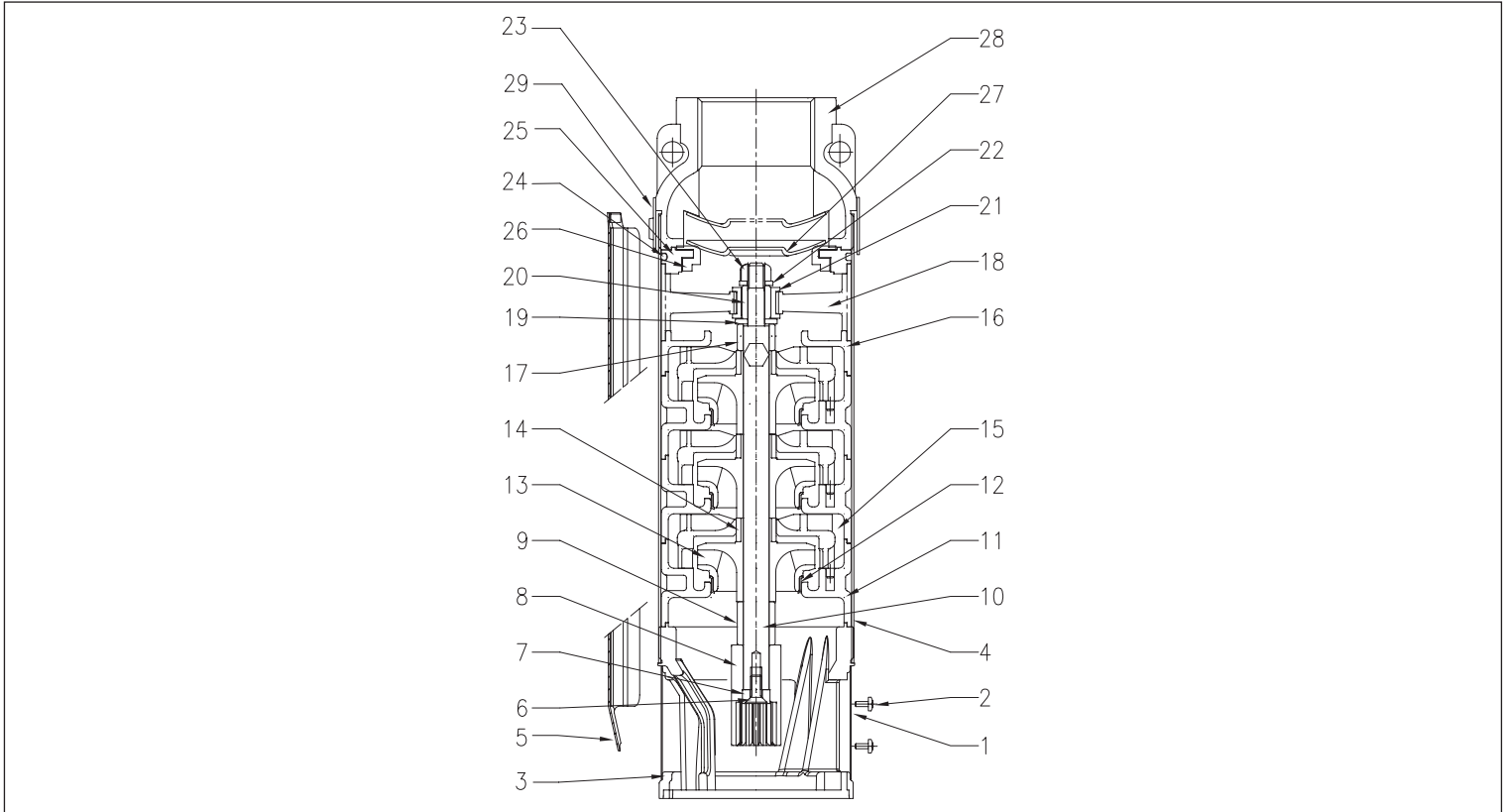


TABLEAU DES MATÉRIAUX

Réf.	Nom	Matériel	Réf.	Nom	Matériel
1	Filtre	AISI 304	16	Couvercle cellule	Noryl GF30
2	Vis	AISI 304	17	Entretoise	Noryl GF30
3	Support pompe	AISI 304	18	Support supérieur	Noryl GF30
4	Chemise externe	AISI 304	19	Rondelle roulement	AISI 303
5	Couvre câble	AISI 304	20	Chemise arbre (roulement)	Alumina
6	Vis	AISI 304	21	Roulement	HNBR
7	Rondelle	AISI 304	22	Rondelle	AISI 304
8	Joint rainuré	AISI 304	23	Écrou	AISI 304
9	Entretoise	Noryl GF30	24	Bague OR	NBR
10	Arbre	AISI 304	25	Siège de clapet	Noryl GF30
11	Support cellule	Noryl GF30	26	Joint de clapet	NBR
12	Anneau d'arasement	AISI 304	27	Clapet	AISI 304
13	Roue	Noryl GF30	28	Support refoulement	AISI 304
14	Anneau d'arasement	Alumina	29	Support couvre câble (kit)	AISI 304
15	Diffuseur	Noryl GF30			

TABLEAU DONNÉES ÉLECTRIQUES 3TP AVEC MOTEUR EN BAIN DE LIQUIDE RÉFRIGÉRANT

P ₂		P ₁	Tension	I _n	Efficacité	Facteur de puissance
[HP]	[kW]	[kW]	[V]	[A]	[%]	
0,8	0,6	1,15	230V	5,9	52,2	0,9
1,2	0,9	1,49	230V	7,2	60,4	0,9
2	1,5	2,36	230V	11,4	63,6	0,9

motralec

4 rue Lavoisier . ZA Lavoisier . 95223 HERBLAY CEDEX
Tel. : 01.39.97.65.10 / Fax. : 01.39.97.68.48
Demande de prix / e-mail : service-commercial@motralec.com
www.motralec.com