

EXTENSION
DE GAMME

GRUNDFOS UP-N

les circulateurs Grundfos UP-N sont principalement conçus pour les installations d'eau chaude sanitaire. Ils sont de type à rotor noyé.

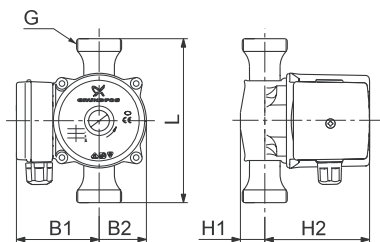
DÉSIGNATION	RÉFÉRENCES	RACCORDS	ENTRAXE (mm)	POIDS NET (kg)	PRIX H.T.
UP 20-07 N	59640506	G 1" 1/4	150	2,1	383.00 €
UP 20-15 N	59641500	G 1" 1/4	150	2,1	383.00 €
UP 20-15 N TRI	59641800	G 1" 1/4	150	2,2	573.00 €
UP 20-30 N	59643500	G 1" 1/4	150	2,1	405.00 €
UP 20-30 N TRI	59643800	G 1" 1/4	150	2,0	636.00 €
UP 20-45 N	95906472	G 1" 1/4	150	3,6	452.00 €

CARACTÉRISTIQUES ÉLECTRIQUES

DÉSIGNATION	P _i (W)	I _n (A)
UP 20-07 N	50	0,24
UP 20-15 N	65	0,28
UP 20-30 N	75	0,31
UP 20-45 N	120	0,52

ENCOMBREMENTS

DÉSIGNATION	DIMENSIONS en mm					
	L	B1	B2	H1	H2	G
UP 20-07 N	150	75	43	25	100	1" 1/4
UP 20-15 N - 20-30 N MONO	150	75	43	28	100	1" 1/4
UP 20-15 N - 20-30 N TRI	150	75	43	28	100	1" 1/4
UP 20-45 N	150	85	53,5	25	126	1" 1/4



UP 20-07 N / UP 20-15 N / UP 20-30 N



**INSTALLATION
EAU CHAUDE SANITAIRE**
CIRCULATEUR MONOVITESSE DOMESTIQUE
POUR BOUCLAGE E.C.S.

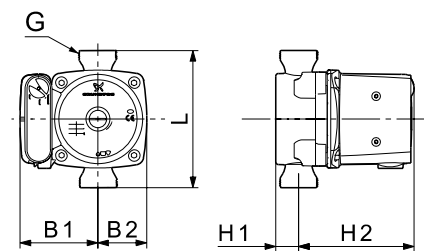
- installations d'eau chaude sanitaire dans les maisons particulières,
- installations neuves, remplacement et rénovation,
- petits systèmes chauffants.

CONSTRUCTION

- Corps du circulateur en acier inoxydable.
- Chemise de rotor et supports de palier en acier inoxydable.
- Arbre et paliers radiaux en céramique.
- Roue en matériau composite (PES/PP) résistant à la corrosion.
- Butée en carbone.

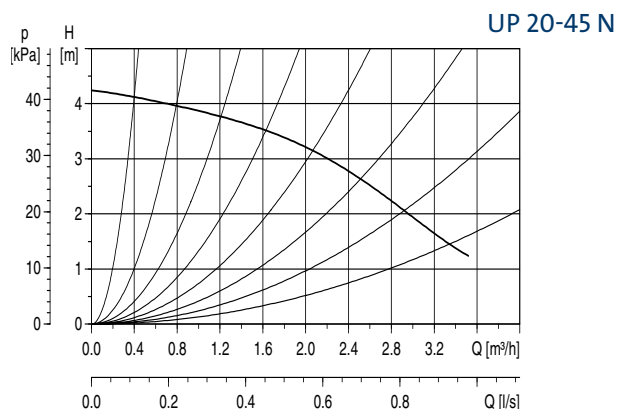
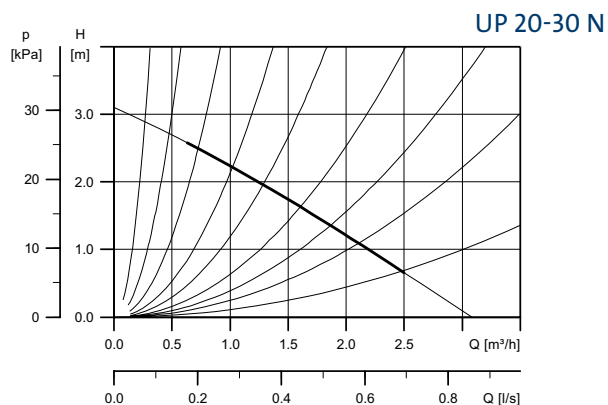
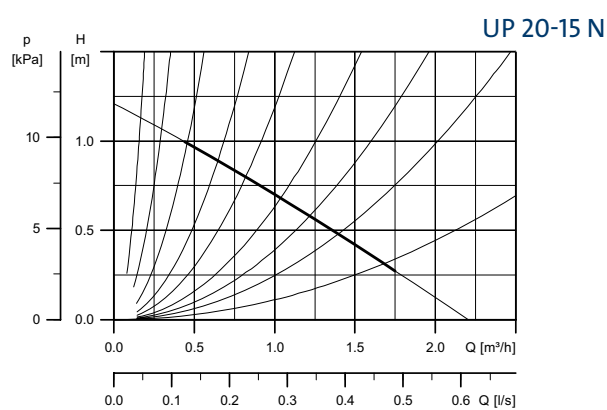
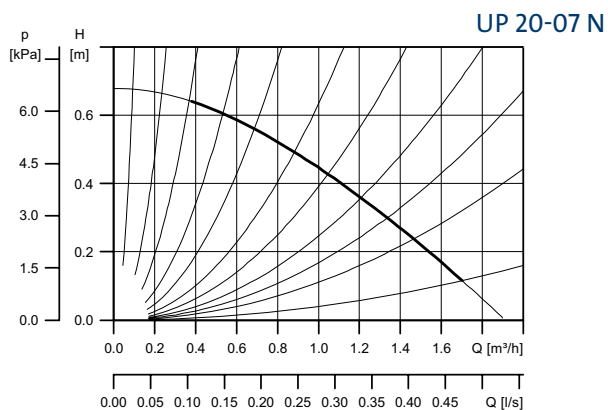
CARACTÉRISTIQUES TECHNIQUES

Tension d'alimentation	1 x 230 V – 3 x 400 V, 50 Hz, PE
Indice de protection	IP 42
Classe d'isolation	F
Pression maximale de service	10 bar
Débit	jusqu'à 4 m ³ /h
Liquides pompés	- Liquides clairs, propres, non agressifs et non explosifs sans particules solides ni fibres. - Liquides de refroidissement ne contenant pas d'huile minérale. - Eau chaude sanitaire. - Eau adoucie.
Température ambiante	toujours inférieure à la température du liquide pour éviter la condensation dans le corps du stator.
Température du liquide	+2 °C à +110 °C (UP 20-45 N -25°C à +110°C) +60 °C maxi pour ECS
Certification	



UP 20-45 N

COURBES DE PERFORMANCE



LES AVANTAGES PRODUITS

- **Technologie éprouvée :**
Hydraulique et moteur forment une unité compacte sans garniture mécanique. Les paliers sont lubrifiés par le liquide pompé.
- **Sécurité : construction robuste et spécifique pour bouclage E.C.S.**
(voir construction).

INSTALLATION : POSITIONS POSSIBLES



Le circulateur doit être installé sur la boucle RETOUR, provenant du ou des postes les plus éloignés.

SÉLECTION ACCESSOIRES

Diamètre de tuyauterie	Tuyauterie fileté G 3/4 (20/27)	Horloge journalière	Kits d'adaptation (voir page 101)
UP-N	RU 3/4" 529982	TS2N/T 96411715	



RU = raccord union (laiton)
conditionnement : 2 pièces



TS2N/T Horloge journalière