

CHS

3

Groupes de surpression



Pompe

Pompage et distribution d'eau pour installations domestiques. Relevage de la pression d'eau de ville. Petites applications industrielles.

Plage de performances

Débit jusqu'à : 7 m³/h
 Hauteur manométrique : 20 à 45 mCE
 Température de liquide : 0° à +40°C
 Température ambiante maxi : +55°C

Fourniture

- une pompe horizontale multicellulaire type CH
- un réservoir à diaphragme (60 litres)
- un contacteur manométrique
- un manomètre

Le groupe est monté câblé et préréglé en usine.

Moteur électrique

Tension : 1 x 230 V
 Protection : IP 44
 Isolation : Classe F

Protection thermique incorporée.

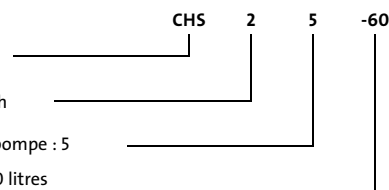
Désignation

Exemple
 Surpresseur équipé
 d'une pompe CH

Débit nominal de 2 m³/h

Nombre d'étages de la pompe : 5

Volume du réservoir : 60 litres
 Type de pompe : CH 2-50



Accessoires

- Clapet crépine type **BVF** en fonte/acier 1" ou 1¼" pour aspiration sur puits.
- Kit d'aspiration type **FA** comprenant : flexible longueur 4 mètres ou 7 mètres, clapet crépine, jeu de raccords 1".
- Boîtier de protection manque d'eau type **TSJ** fonctionnant avec une seule électrode. Branchement entre prise de pompe et prise du réseau électrique.

Temporisation réglable : 0 à 8 mn

Tension : 1 x 230 V

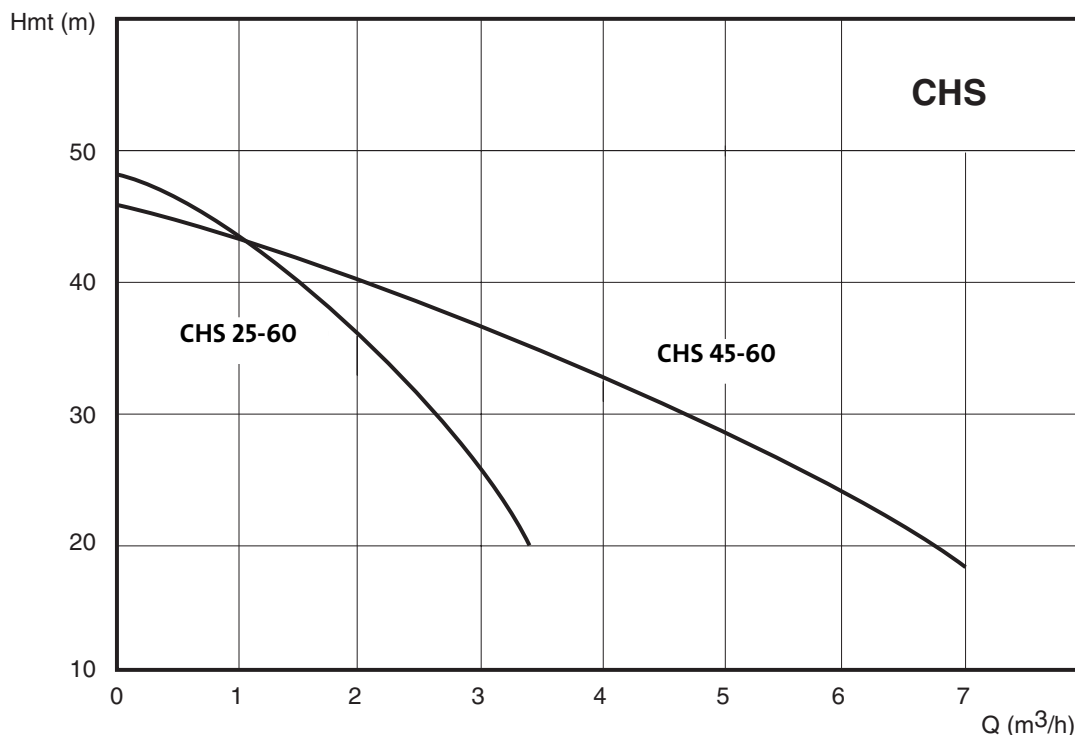
Intensité : 12 A maxi

TSJ 15 : livré avec 15 m de câble coaxial + 1 électrode

TSJ 30 : livré avec 30 m de câble coaxial + 1 électrode.

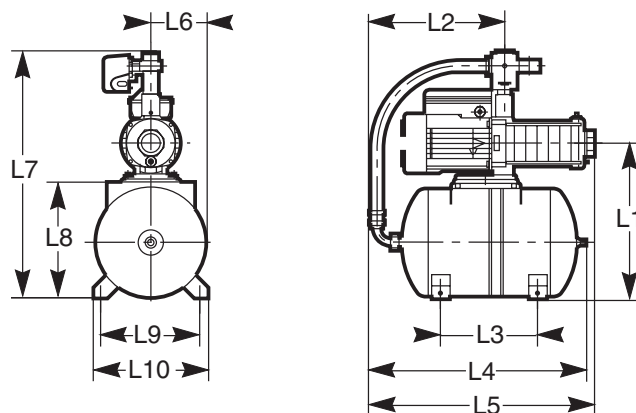
Raccordements

Surpresseur	Aspiration	Refoulement
CHS 25-60	1" F	1" M
CHS 45-60	1"½ F	1" M



TM00 7855 2 096

Caractéristiques dimensionnelles (mm) et poids



TIM00 7856 2096

Type du réservoir	Dimensions [mm]									
	L1	L2	L3	L4	L5	L6	L7	L8	L9	L10
60 litres horizontal	496	-	299	585	536	200	747	420	340	375

Type de supresseur	Pompe	Réservoir [litres]	Pression enclenchement/déclenchement [bars]	Poids net [kg]
CHS 25-60	CH 2-50	60	2,5/4	34,0
CHS 45-60	CH 4-50	60	2,5/4	38,1

Caractéristiques électriques

Type de pompe	Tensions [V]	Puissance absorbée P ₁ [W]	In [A]	Vitesse min ⁻¹	Cond.
CH 2-50	1 x 230 V	700	2,9	2800	10μ 400 V
CH 4-50	1 x 230 V	1800	8,2	2850	10μ 400 V