

Le CONLIFT est une unité compacte de relevage, destinée au pompage de condensats émis par les chaudières (jusqu'à 200 KW) et les systèmes de climatisation ou réfrigération.

CARACTERISTIQUES / CONSTRUCTION

Le CONLIFT est caractérisé par :

- Marche/Arrêt avec pressostats.
- Moteur avec thermorupteur.
- Alarme 80 dB(A) ou renvoi d'alarme.
- Clapet anti-retour en sortie.
- Hmax 5,4 m / Qmax 420 l/h.
- Dimensions : 245 mm x 172 mm x 199 mm.
- Poids : 2,3 kg.
- Réservoir : 2,6 l / utile : 85 l.
- Température max. liquide : 35°C (max. 80°C occas.)
- PH acide 2,7 (faible teneur en soufre du fioul).

CONLIFT

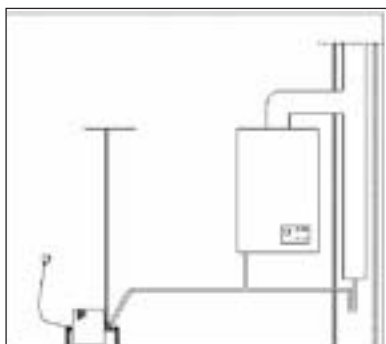


Le CONLIFT est livré avec :

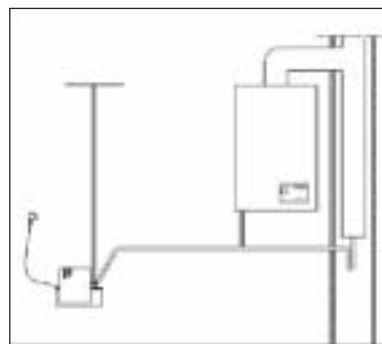
- Un câble de 2 m + fiche Schuko.
- Un tuyau flexible 10/14 de 5 m.
- Un kit de montage (équerres, vis ...).

Types	Références	Câble (m)	Tension
CONLIFT	96115900	2	1x230 V

Possibilités de Montage



au sol



murale

PERFORMANCES

