

# Aspri 15/25/35 N Pompes de Surface horizontales



## Pompes horizontales centrifuges multicellulaires à amorçage automatique

### APPLICATIONS

Alimentation en eau, arrosage, irrigation et surpression.

### CONCEPTION

Corps de pompe inox AISI 304.  
Turbines inox AISI 304.  
Diffuseurs Noryl chargé en fibre de verre.  
Axe moteur inox AISI 420.  
Garniture mécanique graphite et alumine.  
Flasque d'aspiration et de refoulement fonte GG20.

### MOTEUR

Asynchrone 2 pôles.  
Refroidissement par air.  
Isolement classe F.  
Protection IP 44.  
Service continu.  
Protection à prévoir par l'utilisateur.

### LIMITES D'UTILISATION

Hauteur maximum d'aspiration 9 m.  
T°C du liquide de 4 à 35°C maximum.  
PH toléré par la pompe entre 6 et 8.

### OPTION

Flasque d'aspiration et de refoulement en laiton (sauf ASPRI 35N).



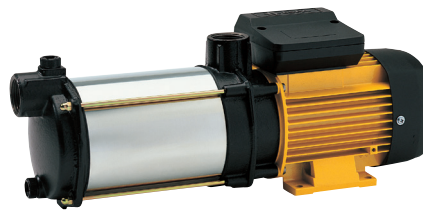
Aspiration 9 m  
Silencieuse



Turbines en acier inoxydable



Clapet spécial d'amorçage



### Données techniques

Modèle	I [A]		P1 [kW]		P2		c	l/min	10	20	30	35	40	50	1~230 V (modèle M)	3~400 V (modèle T)
	1~230 V	3~400 V	1~230 V	3~400 V	[kW]	[HP]									[µF]	m³/h
Aspri 15 4	3,53		0,75		0,55	0,75	12	H (m)	43	39	35	32	27	21	PSo4715	
Aspri 15 5	4,13	1,9	0,95	0,95	0,75	1	12	H (m)	51	47	42	38	34	25	PSo4725	PSo4730

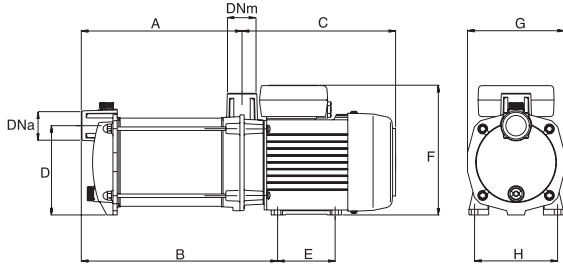
Modèle	I [A]		P1 [kW]		P2		c	l/min	30	45	60	75	90	105	1~230 V (modèle M)	3~400 V (modèle T)
	1~230 V	3~400 V	1~230 V	3~400 V	[kW]	[HP]									[µF]	m³/h
Aspri 25 4	6,8	2,5	1,5	1,4	0,92	1,25	16	H (m)	42	40	37	33	28	22	PSo4770	PSo4775
Aspri 25 5	7,4	3	1,7	1,7	1,1	1,5	25	H (m)	55	52,5	48	43	37	29	PSo4780	PSo4785

Modèle	I [A]		P1 [kW]		P2		c	l/min	40	60	80	100	120	140	1~230 V (modèle M)	3~400 V (modèle T)
	1~230 V	3~400 V	1~230 V	3~400 V	[kW]	[HP]									[µF]	m³/h
Aspri 35 5 N	10,2	4	2,3	2,2	1,5	2	30	H (m)	64	60	55	49	41	34	PSo4875	PSo4880
Aspri 35 6 T		4,8		2,7	2,2	3		H (m)	78	74	68	61	53	43		PSo4890

# Aspri 15/25/35 N

## Dimensions et poids

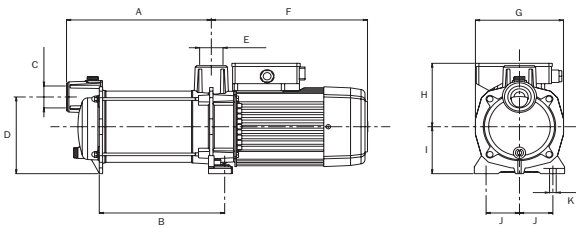
### Aspri 15/25



Modèle	A	B	C	D	E	F	G	H	DNa	DNm	Kg
Aspri 15 4	211	261	202	110	74	162	121	102	1"	1"	10
Aspri 15 5	235	285	202	110	74	162	121	102	1"	1"	11

Modèle	A	B	C	D	E	F	G	H	DNa	DNm	Kg
Aspri 25 4	229	279	218	127	82	185	138	118	1"	1"	13,4
Aspri 25 5	255	328	241	127	82	185	138	118	1"	1"	19

### Aspri 35N



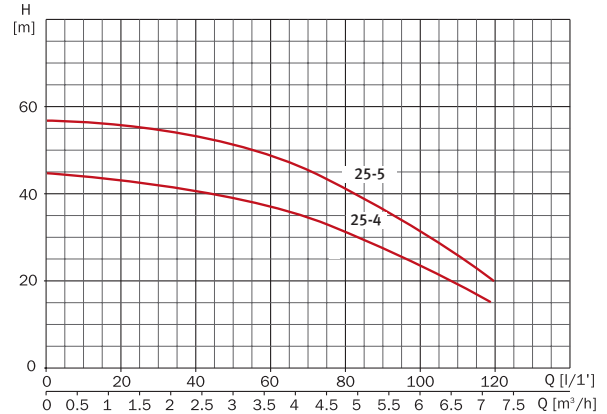
Modèle	A	B	C	D	E	F	G	H	I	J	K	Kg
Aspri 35 5N	271,1	236,3	1 1/4"	147	1 1/4"	281,5	158	125,3	90	60	12	23,5/20,6
Aspri35 6N	295,6	260,8	1 1/4"	147	1 1/4"	281,5	158	125,3	90	60	12	23,7

## Courbes hydrauliques à 2900 rpm

### Aspri 15



### Aspri 25



### Aspri 35 N

