



# COMPLI 1200

GROUPE DE RELEVAGE

- Prêt à brancher
- Submersible
- Entrée réglable en hauteur
- Bride de serrage d'entrée en
- acier inox
- Clapet anti-retour double
- Cuve PE 350l
- Smart Home-fähig



## DESCRIPTION

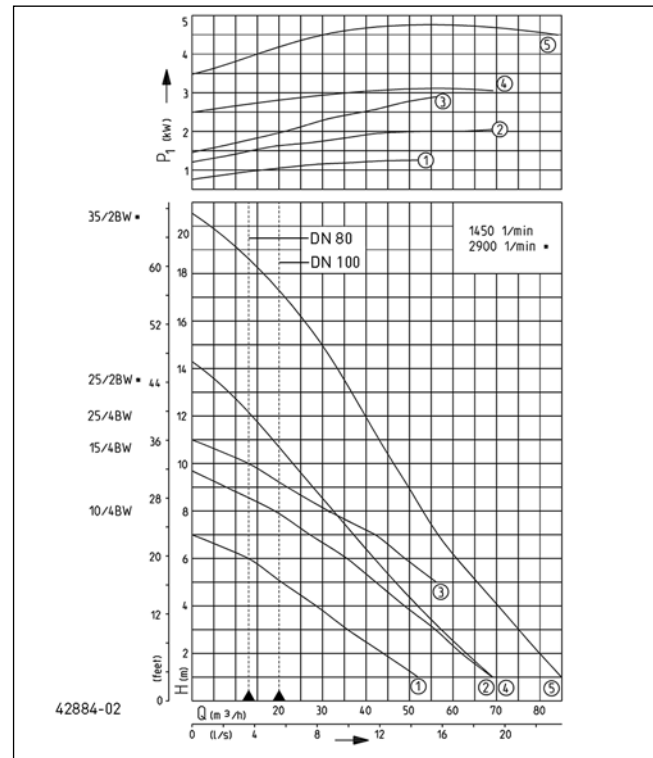
Les groupes de relevage compli 1200 sont construits, avec leur gamme de performance, pour une installation en cas d'importants volumes à recueillir par exemple, quand il faut évacuer les eaux usées de plusieurs unités d'habitation ou également des bâtiments industriels. A cet effet, une grande importance fut attachée à une manutention confortable, un montage peu encombrant et une utilisation facile.

Il est possible de monter le raccord d'entrée à l'arrière de la cuve avec une pièce de raccordement (non fournie) avec un réglage continu en hauteur (560-700 mm) ainsi qu'en orientation (180°). L'installation submersible permet en règle générale dans des pièces à risque d'inondations sans qu'il ne soit nécessaire de réaliser des travaux supplémentaires. Le coffret de commande doit être installée dans une pièce bien ventilée et non inondable.

Le cuve PE dispose de connexions bien accessibles et d'une bride de serrage pour un montage facile. Avec l'orifice de nettoyage sur le dessus et la possibilité de remplacer très facilement les pompes intégrées, nous avons pensé à une maintenance rapide. Les postes doubles ont deux pompes sur un collecteur, qui fonctionnent à tour de rôle ou qui, si besoin est, travaillent simultanément pour assurer un débit de pointe ou un fonctionnement de secours. Cet automatisme augmente la sécurité, en particulier, lors d'une installation dans des bâtiments industriels ou des habitats collectifs et s'impose toujours, lorsque l'entrée des eaux usées ne doit pas être interrompue, conformément à la norme EN 12056-4 al. 5.1.

En ce qui concerne les domaines d'application avec des réglementations spécifiques en matière de protection contre les incendies, comme par exemple dans les aéroports et les gares, nous recommandons sur demande les variantes de collecteurs en acier inoxydable.

## PRESTATION



Type	Hauteur H (m)	1	2	3	4	5	6	7	8	9	10	11	13	15	17
complis 1210/4 BW	Débit Q [m³/h]	52	44	37	29	22	13								
complis 1215/4 BW		69	62	56	49	42	36	27	19						
complis 1225/4 BW						56	49	42	32	22	13				
complis 1225/2 BW		69	64	58	52	47	42	37	33	28	23	20	8		
complis 1235/2 BW		85	80	75	71	66	62	57	54	50	47	44	36	30	21

Sous réserve de modifications techniques - Plage de tolérance selon ISO 9906  
 D'après la norme EN 12056 le débit minimum à l'intérieur de la conduite d'eau principale doit être de 0,7 m/s. Cette valeur figure également comme limite de fonctionnement recommandée dans le diagramme H-Q.



# COMPLI 1200

## GRUPE DE RELEVAGE

### LIVRAISON

Groupe prêt à brancher selon EN 12050 avec bride de serrage DN 150, pompes submersibles intégrées (deux pompes pour poste double) et bride de raccordement DN 80 avec tuyau Ø110, double clapet anti-retour intégré, une jonction souple avec colliers de serrage pour conduite de refoulement pvc et pour conduit d'aération et fonctionnement automatique à contact tournant avec des contacts à lame souple. Coffret de commande (indice de protection 44) avec protection moteur, contacteur, transfor-

mateur, dispositif d'alarme dépendant du réseau et contact sec de synthèse défaut avec voyant de sens de rotation, alarme et marche, et 2 commutateurs manuel-0-automatique (2 x pour compli 1200). Groupe 2 pompes compli 1200 avec commutation automatique et fonction débit de pointe.

Câble réservoir - coffret de commande 4 m, câble unité de commande - fiche 1,5 m. Veuillez commander les accessoires de montage en tenant compte du dessin de montage.

### DONNÉES MÉCANIQUES

Pompe	Verticale monoétagée	Corps du moteur	Fonte grise
Passage libre	70 mm	Corps de pompe	Fonte grise
Tuyau de refoulement	DN 100	Submersible	Oui
Palier	Roulement, lubrifié à la graisse	Raccord de refoulement	DN 80
Roue	Roue à effet vortex, en fonte grise	Capacité réservoir	350 l

### DONNÉES ÉLECTRIQUES

Tension	3/N/PE~400 V	Indice de protection	IP 68
Câble électrique	4m H07RN-F	Classe d'isolation	F
Fils	6G1,5	Protecteur thermique	Oui

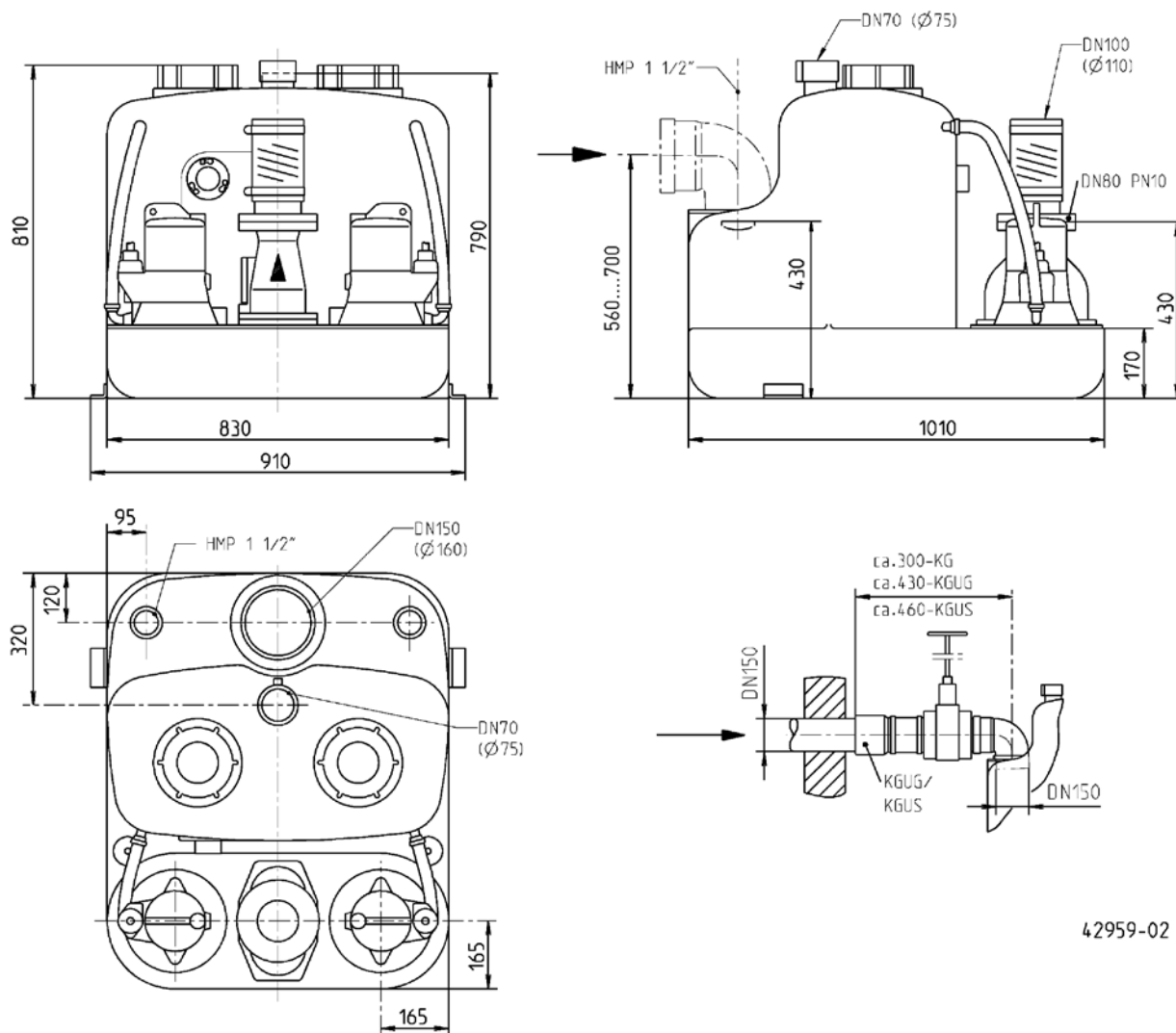
### COMPLI 1200

Type	Art.-Nr.	Puissance moteur		Intensité	Fiche	Chambre à huile	Poids
		P1	P2				
compli 1210/4 BW	<b>JP09168</b>	1,3 kW	1,0 kW	2,8 A	CEE-16A	Non	145 kg
compli 1215/4 BW	<b>JP09169</b>	2,2 kW	1,7 kW	3,9 A	CEE-16A	Non	145 kg
compli 1225/4 BW	<b>JP09170</b>	3,0 kW	2,2 kW	5,1 A	CEE-16A	Non	145 kg
compli 1225/2 BW	<b>JP09171</b>	3,3 kW	2,6 kW	5,4 A	CEE-16A	Oui	149 kg
compli 1235/2 BW	<b>JP09172</b>	4,8 kW	4,0 kW	8,2 A	CEE-32A	Oui	158 kg

# COMPLI 1200

GRUPE DE RELEVAGE

## Dimensions compli 1200 (mm)

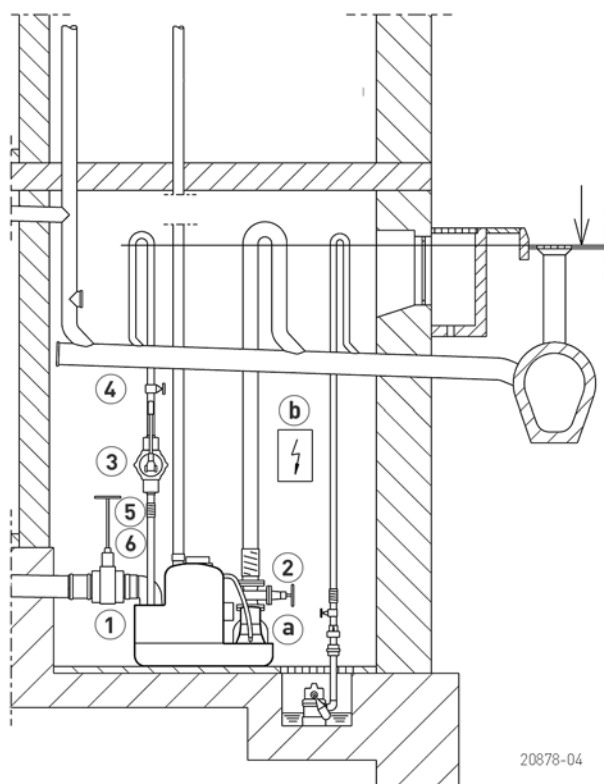


42959-02

# COMPLI 1200

## GROUPE DE RELEVAGE

### Exemple de montage



Tous les types ont une bride de raccordement DN 80/PN 10, avec cependant un manchon DN 100. Lors d'un montage direct, il suffit d'utiliser des clapets antiretour et vannes d'arrêts uniquement en DN 80. La conduite de refoulement qui continue est raccordée en DN 100 par la manchette élastique. Les groupes de relevage pour matières fécales doivent être utilisés, selon les principes de construction et de contrôle de EN 12050 pour le refoulement des matières fécales et des eaux usées domestiques, comme décrit dans la norme DIN 1986

partie 3, dans l'assainissement des bâtiments. Ils doivent être montés, conformément aux directives de la norme EN 12056-4, avec un réservoir collecteur à l'intérieur des bâtiments ainsi qu'avec un espace de 60 cm tout autour pour l'utilisation et la maintenance. La conduite de refoulement doit être dirigée au-dessus du niveau de retenue observé sur place et il est nécessaire de monter un clapet anti-retour certifié selon EN 12050-4. Il est nécessaire de diriger le conduit d'aération au-dessus du niveau du toit selon EN 12056.


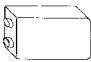

### ACCESSOIRES MÉCANIQUES

				Art.-Nr.
	① Vanne sur arrivée-PVC	avec 2 raccords, DN 150, PN 2,5	660x450 (HxB)	JP28591
	② Vanne d'isolement	DN 80, PN 10, EN 1171	315x180 (HxB)	JP00639
	③ Pompe à main	vidange de secours (jusqu'à H geod. 15 m)	640x1 1/2" (HxD)	JP00255
	④ Vanne arrêt	laiton, 1/2" (DN 40), PN 16	125x60 (HxB)	JP44786
	⑤ Manchette caoutchouc	1/2" (DN 40), PN 4	120x50 (HxD)	JP44777
	⑥ Collier de serrage	1/2"		JP44763

# COMPLI 1200

GROUPE DE RELEVAGE

## ACCESSOIRES ÉLECTRIQUES

			Art.-Nr.
	<b>a</b> Contrôleur d'étanchéité	DKG	JP44900
	<b>b</b> Batterie	pour alarme indépendante du réseau	JP44850
	<b>c</b> Smart Home	FTJP Radio transmitter	JP47209

# COMPLI 1200

GROUPE DE RELEVAGE