

## Utilisation

Vous pouvez utiliser les pompes à moteur submersibles de la série de pompes de chantier UB 62-251 partout où des eaux usées, pluviales, souterraines ou des eaux d'infiltration et de drainage avec des particules solides jusqu'à un diamètre de 10 mm sont présentes. Elles sont principalement utilisées sur les chantiers de construction, comme par ex. dans les bâtiments ou travaux publics, construction de canalisation et fouille de fondation. Ces pompes sont également conçues pour puiser l'eau des rivières et réservoirs ainsi que pour remplir et vider les collecteurs. L'accouplement par raccord fixe standard intégré permet une connexion rapide d'un tuyau de refoulement.

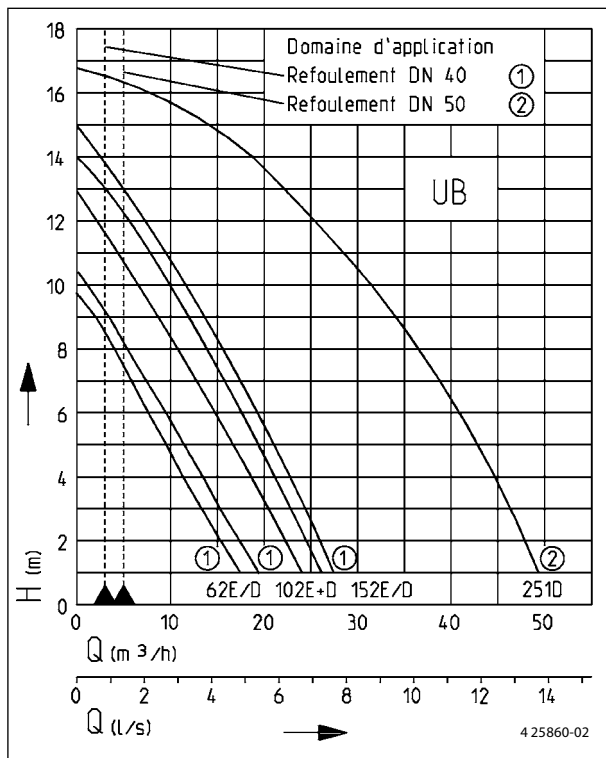
Les pompes sont **exclusivement prévues** pour une intervention mobile. Une chambre à huile contrôlable ainsi qu'une garniture mécanique d'étanchéité spécifique et résistante à l'usure assurent une longue durée de vie des pompes.

Elles ne doivent pas être utilisées pour relever les eaux usées en provenance de toilettes et urinoirs.

Les pompes sont livrées entièrement montées avec flotteur de niveau connecté, câble de 10 m et fiche. Les fiches CEE des pompes à courant triphasé sont équipées d'un inverseur de phases intégré qui facilite l'intervention sur les chantiers de construction.



## Courbe de performance



Sous réserve de modifications techniques  
 Plage de tolérance selon ISO 9906  
 D'après la norme DIN EN 12056 le débit minimum à l'intérieur de la conduite d'eau principale doit être de 0,7 m/s. Cette valeur figure également comme limite de fonctionnement recommandée dans le diagramme H-Q.

- Protection contre la marche à sec
- Transportable
- Accouplement par raccord fixe monté
- Passage libre de 10 mm
- Chambre à huile contrôlable
- Garniture mécanique en SiC indépendante du sens de rotation
- Entrée de câble étanche



## Pompes de chantier UB 62 - 251

Type	Dimension Hauteur x Largeur x Profondeur	Raccord de refoulement Raccord C	Passage libre	Type de câble H07RN-F-	Longueur de câble	Poids env.	Art.-Nr.
<b>Pompe avec flotteurs</b>							
UB 62 ES	380 x 180 x 305 mm	DN 40	10 mm	3G1,0	10 m	13,5 kg	JP09818
UB 62 DS*	380 x 180 x 305 mm	DN 40	10 mm	4G1,0	10 m	14,0 kg	JP09819
UB 102 ES	410 x 180 x 305 mm	DN 40	10 mm	3G1,0	10 m	15,5 kg	JP09283
UB 102 DS*	410 x 180 x 305 mm	DN 40	10 mm	4G1,0	10 m	16,0 kg	JP00534
UB 152 ES	435 x 180 x 305 mm	DN 40	10 mm	3G1,0	10 m	18,0 kg	JP09439
UB 152 DS**	435 x 180 x 305 mm	DN 40	10 mm	4G1,0	10 m	19,5 kg	JP09440
UB 251 DS*	360 x 220 x 410 mm	DN 50	10 mm	6G1,5	10 m	30,5 kg	JP09298

\*CEE avec inverseur de phases \*\*Fiche de protection du moteur CEE avec inverseur de phases

## Performances

Type	Hauteur de refoulement H [m]	1	2	3	4	5	6	7	8	9	10	11	12	13	14	16
UB 62 ES		17	15	13	11	9	8	6	4	2		Débit de refoulement Q [m <sup>3</sup> /h]				
UB 62 DS		19	18	15	13	11	9	8	6	4						
UB 102 ES/DS		24	22	21	19	17	15	13	11	9	7	5	2			
UB 152 ES		26	24	23	21	19	17	16	14	11	9	7	5	2		
UB 152 DS		27	25	24	22	20	19	17	15	13	11	9	7	5	2	
UB 251 DS		49	48	46	45	43	41	39	37	34	32	28	26	22	19	10

## Caractéristiques électriques

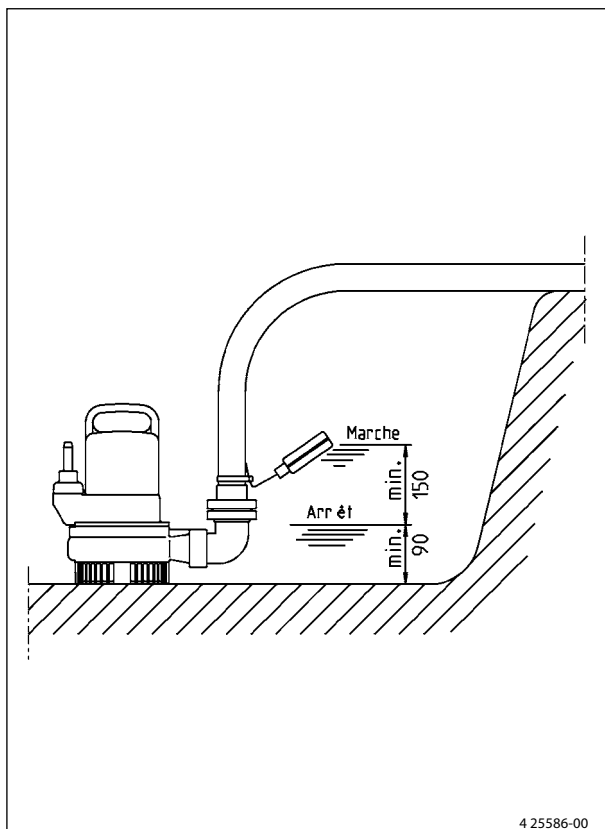
Type	Nature du courant	Tension Volt	Puissance moteur kW P <sub>1</sub> P <sub>2</sub>		Vitesse de rotation min. <sup>-1</sup>	Courant Ampère	Protection moteur	Fiche
UB 62 ES	Courant monophasé	1/N/PE~230	0,83	0,50	2510	3,9	intégrée	sécurité
UB 62 DS	Courant triphasé	3/PE~400	0,85	0,60	2800	1,4	intégrée	CEE-
UB 102 ES	Courant monophasé	1/N/PE~230	1,37	0,98	2700	6,0	intégrée	sécurité
UB 102 DS	Courant triphasé	3/PE~400	1,36	1,06	2740	2,4	intégrée	CEE-
UB 152 ES	Courant monophasé	1/N/PE~230	1,60	1,21	2814	7,5	intégrée	sécurité*
UB 152 DS	Courant triphasé	3/PE~400	1,70	1,41	2815	3,1	intégrée	CEE*
UB 251 DS	Courant triphasé	3/N/PE~400	2,60	2,10	2860	4,4	intégrée	CEE*

\*Fiche de protection du moteur

## Accessoires

	Art. Nr.	62 ES	62 DS	102 ES	102 DS	152 ES	152 DS	251 DS
Tuyau de refoulement en matière synthétique, 15 m, taille C, 52 mm avec raccords de refoulement en métal léger intégrés	JP 00336	•	•	•	•	•	•	•
Protection anti-torsion pour le tuyau de refoulement	JP 25707	•	•	•	•	•	•	•
Clé de serrage	JP 25708	•	•	•	•	•	•	•
Chaîne avec oeilletons DIN 766, 2,5 m, 320 kg	JP 19189	•	•	•	•	•	•	•
Manille A 0,6	JP 13402	•	•	•	•	•	•	•

## Exemple de montage UB 251 DS



## Caractéristiques techniques

### Pompe

Verticale, monoétagée, submersible, volute en spirale ou corps annulaire avec refoulement vertical avec raccord pompier fixe C, roue à aubes ouverte, crépine avec passage libre de 10 mm.

### Type de palier

Arbre commun pour pompe et moteur monté sur roulements à billes lubrifiés à vie, sans entretien, roulement à billes rainuré avec chambre à graisse (UB 251 roulement à billes à contact oblique).

### Étanchéité

Garniture mécanique d'étanchéité en carbure de silicium, chambre à huile et bague d'étanchéité radiale double côté moteur, protection contre la marche à sec, possibilité de raccordement pour contrôleur d'étanchéité.

### Moteur

Entièrement submersible, indice de protection IP 68, classe d'isolation B ou F (UB 251), ipsothermes de protection contre la surchauffe du moteur, fonctionnement à partir de l'unité de commande intégrée ou de l'interrupteur à flotteur, hauteurs d'enclenchement réglable en continu.

### Matériaux

Volute en spirale ou corps annulaire en fonte grise, câble d'alimentation souple en caoutchouc

**UB 62, UB 102 et UB 152** : : Couvercle du bornier, roue à aubes ouverte, couvercle, corps annulaire et crépine en PRV, cartermoteur et arbre en acier inox.

**UB 251**: Carter- moteur et presse étoupe en fonte grise, plaque d'usure caoutchoutée, arbre étanche en acier C 45, roue à aubes ouverte et crépine en PRV.

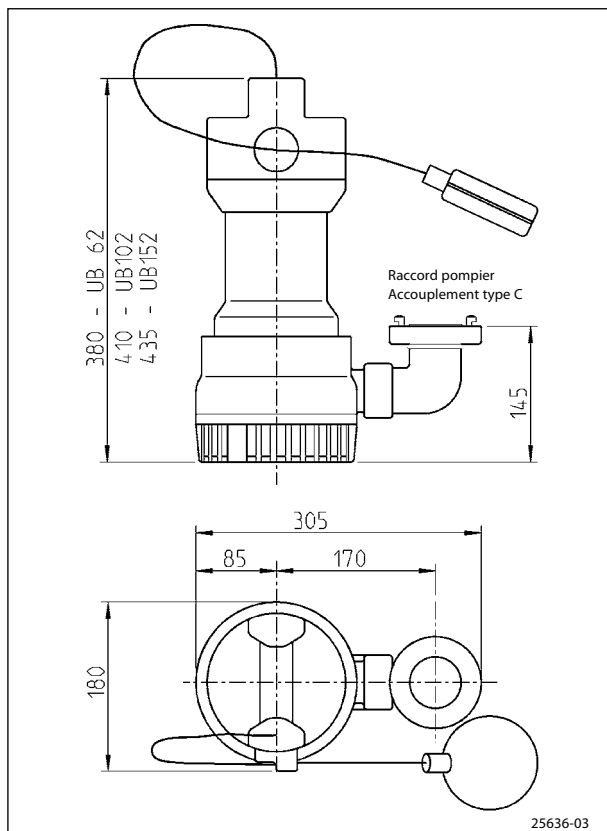
### Installation

Monter la pompe à la verticale, prévoir un raccord de flexible taille C.

### Fourniture

Pompe certifiée selon DIN EN 12050, prête à brancher avec câble et prise avec terre (courant monophasé) ou fiche CEE avec inverseur de phases (courant triphasé), régulateur de niveau connecté et accouplement par raccord fixe monté.

## Dimensions UB 62 jusqu'à UB 152 (mm)



## Dimensions UB 251 (mm)

