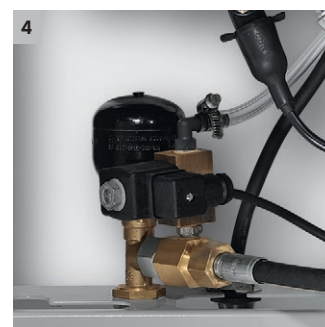
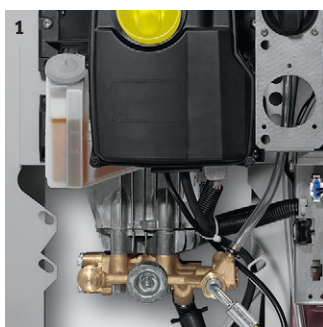




HD 9/18-4 ST

Le nettoyeur haute pression stationnaire eau froide HD 9/18-4 ST peut se fixer au sol ou au mur. Ce nettoyeur s'adresse aux entreprises industrielles.



1 Concept évolutif

- Certains équipements peuvent être rajoutés à posteriori
- Système Plug-and-play simple

2 Alimentation en eau

- Même le modèle d'entrée de gamme nettoie à 70°C.
- Installation d'une pompe de gavage et de joints résistants à des températures allant jusqu'à 85°C.

3 Entièrement configurable

- Choix parmi 3 versions de base
- Choix parmi 7 kits additionnels

4 Robustesse et longévité

- Moteur électrique quadripolaire
- Pistons céramique résistants.



HD 9/18-4 ST

- Modèle compact
- Large gamme d'accessoires
- Fonctionnement à une lance

Caractéristiques techniques

| | | |
|-------------------------------------|----------------------------------|-----------------|
| N° d'art. | | 1.524-950.2 |
| Type de courant | Ph / V / Hz | 3 / 400 / 50 |
| Fusible | A | 16 |
| Débit | l/h | 460-900 |
| Pression de service | bar / MPa | 40-180 / 4-18 |
| Pression maximum | bar / MPa | 210 / 21 |
| Température d'admission max. | Température max. eau (°C) | 70 |
| Puissance raccordée | kW | 6,4 |
| Poids | kg | 62,5 |
| Dimensions (l x L x h) | cm / mm | 533 x 420 x 790 |

Équipement

| | | |
|--|-----------|---------------------|
| Poignée-pistolet | | EASY!Force Advanced |
| Servo control | | - |
| Flexible haute pression | m | 10 / DN 8, 315 bars |
| Buse triple (0°/25°/40°) | | Manuel |
| Système antivibrillage | | - |
| Lance en acier inox | mm | 1050 |
| Pré-équipé pour la télécommande | | ■ |
| Pré-équipé pour Servo Control | | ■ |
| ■ Standard. | | |

ACCESSOIRES POUR HD 9/18-4 ST

K'ARCHER

1.524-950.2



| | | N° d'art. | Diamètre nominal | Pression de service max. | Longueur | Prix | Descriptif | |
|--|----|-------------|------------------|--------------------------|----------|------|--|---|
| Standard avec raccord à visser aux deux extrémités | | | | | | | | |
| Flexible haute pression, 30 m, DN 8, avec raccord pivotant | 1 | 6.110-014.0 | DN 8 | 315 bar | 30 m | | Avec raccord fileté aux deux extrémités, M 22 x 1,5 avec protection contre le pliage. | ▲ |
| Flexible haute pression, 15 m, DN 10, 220 bar, rallonge | 2 | 6.110-042.0 | DN 10 | 220 bar | 15 m | | | ▲ |
| Flexible haute pression, 20 m, DN 10, 220 bar, rallonge | 3 | 6.110-043.0 | DN 10 | 220 bar | 20 m | | | ▲ |
| Flexible haute pression, 25 m, DN 10, rallonge, non rotatif | 4 | 6.110-044.0 | DN 10 | 220 bar | 25 m | | | ▲ |
| Conduite tuyau premium DN12 21MPa 15m | 5 | 6.110-059.0 | DN 12 | 250 bar | 15 m | | | ▲ |
| Conduite tuyau premium DN12 21MPa 40m | 6 | 6.110-060.0 | DN 12 | 250 bar | 40 m | | | ▲ |
| Flexible haute pression, 15 m, DN 8, raccord AVS sur le pistolet | 7 | 6.110-030.0 | DN 8 | 315 bar | 15 m | | Avec raccord AVS breveté sur le pistolet (palier rotatif) et raccord fileté manuel, M 22 x 1,5 avec protection contre le pliage. | ■ |
| Flexible haute pression, 20 m, DN 8, raccord AVS sur le pistolet | 8 | 6.110-032.0 | DN 8 | 315 bar | 20 m | | | □ |
| Longlife 400 avec raccord à visser aux deux extrémités | | | | | | | | |
| Flexible haute pression Longlife 400, 30 m, DN 8, avec raccord pivotant | 9 | 6.110-023.0 | DN 8 | 400 bar | 30 m | | Avec raccord fileté aux deux extrémités, M 22 x 1,5 avec protection contre le pliage. Avec double blindage acier. | ▲ |
| Flexible haute pression Longlife 400, 20 m, DN 8, rallonge | 10 | 6.110-027.0 | DN 8 | 400 bar | 20 m | | | ▲ |
| Flexible haute pression Longlife 400, 15 m, DN 8, avec raccord pivotant | 11 | 6.110-029.0 | DN 8 | 400 bar | 15 m | | Avec raccord fileté aux deux extrémités, M 22 x 1,5 avec protection contre le pliage. Avec double blindage acier | ▲ |
| Flexible haute pression, 1,5 m, DN 8, avec raccords | 12 | 6.110-024.0 | DN 8 | 400 bar | 1,5 m | | Flexible haute pression 1,5 m (DN 8, M 22 x 1,5) avec protection contre le pliage et raccord fileté des deux côtés. Permet le raccordement d'enrouleurs dotés du raccord correspondant (M 22 x 1,5). | □ |
| | 13 | 6.110-069.0 | DN 8 | 400 bar | 1,5 m | | | □ |
| Flexible haute pression Longlife 400, 10 m, DN 8, raccord AVS sur le pistolet | 14 | 6.110-038.0 | DN 8 | 400 bar | 10 m | | Avec raccord AVS breveté sur le pistolet (articulation rotative) et raccord fileté manuel. M 22 x 1,5 avec protection contre le pliage. Avec double blindage acier. | □ |
| Qualité alimentaire avec raccord à visser aux deux extrémités | | | | | | | | |
| Flexible haute pression, 10 m, DN 8, secteur alimentaire, rallonge | 15 | 6.110-051.0 | DN 8 | 250 bar | 10 m | | Avec raccord fileté aux deux extrémités, M 22 x 1,5 avec protection contre le pliage. Avec revêtement extérieur gris, non marquant. | ▲ |
| Flexible haute pression, 20 m, DN 8, secteur alimentaire, rallonge | 16 | 6.110-052.0 | DN 8 | 250 bar | 20 m | | | ▲ |
| Longlife qualité alimentaire avec raccord à visser aux deux extrémités | | | | | | | | |
| Flexible haute pression pour le secteur alimentaire 400 bar, 10 m, DN 8, avec raccord pivotant | 17 | 6.110-053.0 | DN 8 | 400 bar | 10 m | | Avec raccord fileté aux deux extrémités, M 22 x 1,5 avec protection contre le pliage. À double blindage acier et revêtement extérieur bleu non marquant et résistant aux graisses animales. | ▲ |
| Flexible haute pression pour le secteur alimentaire 400 bar, 15 m, DN 6, raccord AVS sur le pistolet | 18 | 6.110-054.0 | DN 8 | 400 bar | 20 m | | Avec raccord AVS breveté sur le pistolet (palier rotatif) et raccord fileté manuel, M 22 x 1,5 avec protection contre le pliage. | □ |
| Qualité alimentaire | | | | | | | | |
| Flexible haute pression 15 m DN 6, raccord AVS dans le pistolet 11 mm, pour le secteur alimentaire, gris | 19 | 6.110-063.0 | DN 6 | 250 bar | 15 m | | Avec raccord AVS breveté sur le pistolet (palier rotatif) et raccord fileté manuel, M 22 x 1,5 avec protection contre le pliage. Avec revêtement extérieur gris, non marquant. | □ |

■ Standard. □ Accessoires optionnels. ▲ Comme rallonge de flexible.

ACCESSOIRES POUR HD 9/18-4 ST

1.524-950.2



20

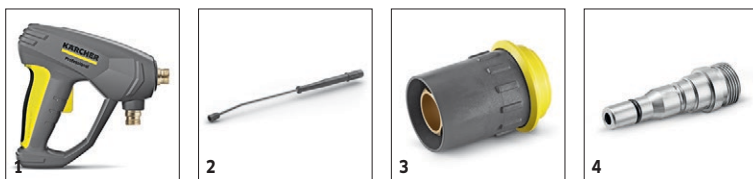
| | | N° d'art. | Diamètre nominal | Pression de service max. | Longueur | | Prix | Descriptif | |
|---|----|-------------|------------------|--------------------------|----------|--|------|---|--------------------------|
| Flexibles spéciaux | | | | | | | | | |
| Flexible haute pression, 1,5 m, DN 8, avec raccords, sortie courbée | 20 | 6.110-068.0 | DN 8 | 400 bar | 1,5 m | | | Flexible haute pression, raccordement à un tambour-enrouleur. | <input type="checkbox"/> |

■ Standard. □ Accessoires optionnels. ▲ Comme rallonge de flexible.

ACCESSOIRES POUR HD 9/18-4 ST

1.524-950.2

KÄRCHER



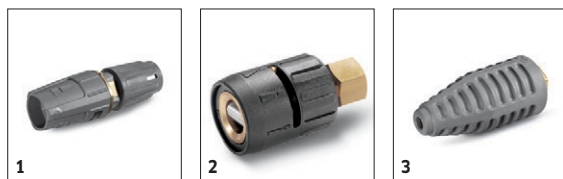
| | | N° d'art. | Débit | | | | Prix | Descriptif | |
|--|---|-------------|--------------|--|--|--|------|---|---|
| Poignées-pistolets | | | | | | | | | |
| Poignée-pistolet EASY!Force | 1 | 4.118-005.0 | | | | | | La poignée-pistolet EASY!Force utilise la force de recul du jet haute pression ce qui permet de réduire à zéro la force de maintien pour son utilisateur. | ■ |
| Régulateur Servo Press | | | | | | | | | |
| Régulateur Servo Control 750-1100 l/h | 2 | 4.118-008.0 | 750-1100 l/h | | | | | Réglage du débit d'eau et de la pression directement avec la poignée-pistolet. | □ |
| Connecteur rapide | | | | | | | | | |
| Raccord rapide embrayage taraudage trapé | 3 | 2.115-000.0 | | | | | | | □ |
| Raccord rapide mamelon enfichable taraud | 4 | 2.115-001.0 | | | | | | | □ |

■ Standard. □ Accessoires optionnels. ▲ Comme rallonge de flexible.

ACCESSOIRES POUR HD 9/18-4 ST

1.524-950.2

KÄRCHER



| | | N° d'art. | Pression de service max. | Taille de la buse | | Prix | Descriptif | |
|--|---|-------------|--------------------------|-------------------|--|------|---|---|
| Buses triples | | | | | | | | |
| Cicleur triple 055 seulement pour remplacement | 1 | 4.117-039.0 | 300 bar | 55 | | | | ■ |
| Buse à angle variable de 0° à 90° | | | | | | | | |
| Buse à angle variable 0-90° 055 | 2 | 4.113-008.0 | | 55 | | | Permet de modifier l'angle du jet haute pression angle de projection de 0° à 90° « en continu ». Il permet ainsi de s'adapter facilement à tous les types de salissures et de surfaces. | □ |
| Rotabuse, grand modèle | | | | | | | | |
| Rotabuse : non commutable 55/60 | 3 | 4.114-036.0 | 300 bar | 55 | | | Rotabuse - jet crayon rotatif - un nettoyage 10 fois plus puissant. Une durée de vie maximale grâce au suceur et à la bague de roulement en céramique. Max. 300 bar / 30 MPa, 85 °C. | □ |

■ Standard. □ Accessoires optionnels. ▲ Comme rallonge de flexible.

ACCESSOIRES POUR HD 9/18-4 ST

1.524-950.2

KÄRCHER



| | | N° d'art. | Pression de service max. | Longueur | | Prix | Descriptif | |
|--|----|-------------|--------------------------|----------|--|------|---|---|
| Lances orientables | | | | | | | | |
| Lance, 1 050 mm, 300 bar, pivotante, ergonomique. | 1 | 4.112-000.0 | 300 bar | 1050 mm | | | Lances disponibles en différentes longueurs, en inox à grand raccord manuel fileté. La poignée ergonomique garantit une manipulation et une isolation optimales. | ■ |
| Lance, 250 mm, non pivotante | 2 | 4.112-027.0 | 300 bar | 250 mm | | | | □ |
| Lance, 550 mm, non pivotante | 3 | 4.112-024.0 | 300 bar | 400 mm | | | | □ |
| Lance, 600 mm, 300 bar, pivotante, ergonomique. | 4 | 4.112-007.0 | 300 bar | 600 mm | | | Lances disponibles en différentes longueurs, en inox à grand raccord manuel fileté. La poignée ergonomique garantit une manipulation et une isolation optimales. | □ |
| Lance, 850 mm, 300 bar, pivotante, ergonomique. | 5 | 4.112-006.0 | 300 bar | 840 mm | | | | □ |
| Lance, 1 550 mm, 300 bar, pivotante, ergonomique. | 6 | 4.112-018.0 | 300 bar | 1550 mm | | | | □ |
| Lance, 2 050 mm, 300 bar, pivotante, ergonomique. | 7 | 4.112-021.0 | 300 bar | 2050 mm | | | | □ |
| Lance double | | | | | | | | |
| Lance double 960 mm | 8 | 6.394-665.0 | 310 bar | 960 mm | | | Réglage en continu de la pression de travail, directement à partir de la poignée avec un débit maximal. | □ |
| Lance coudée | | | | | | | | |
| Lance pour le nettoyage des toilettes et des caniveaux | 9 | 4.112-029.0 | | | | | Avec insert de buse. Forme spéciale pour le nettoyage de caniveaux et le nettoyage hygiénique de toilettes. Inox. | □ |
| Lance flexible | | | | | | | | |
| Lance flexible 1 050 mm | 10 | 4.112-035.0 | 210 bar | 1050 mm | | | Réglage en continu de l'inclinaison de la lance de 20° à 140°. | □ |
| Lance télescopique de pulvérisation | | | | | | | | |
| Lance télescopique 225 bar | 11 | 4.112-037.0 | 225 bar | 5400 mm | | | Extensible progressivement de 1,8 à 5,4 m. Pour le nettoyage des endroits difficiles d'accès (par ex. toitures, façades). | □ |
| Courroie de maintien pour lance télescopique | 12 | 6.373-987.0 | | | | | | □ |
| Nettoyeur de caniveaux | | | | | | | | |
| Lance pour le nettoyage des caniveaux | 13 | 2.112-015.0 | | | | | La lance sert au nettoyage des caniveaux. La forme de la lance et la buse spéciale permettent de nettoyer les caniveaux sans qu'il soit nécessaire d'enlever les grilles de protection. | □ |
| Lance spéciale pour nettoyage des châssis | | | | | | | | |
| Lance pour le nettoyage des bas de caisses 700 mm | 14 | 4.112-032.0 | | 700 mm | | | Mobile, pour un nettoyage efficace et aisé des bas de caisses et des ailes de véhicules. Inox. Sans buse HP. | □ |
| Zusatzhandgriff | | | | | | | | |
| | 15 | 4.321-380.0 | | | | | | □ |

■ Standard. □ Accessoires optionnels. ▲ Comme rallonge de flexible.

ACCESSOIRES POUR HD 9/18-4 ST

1.524-950.2

KÄRCHER



| | | N° d'art. | Débit | Taille de la buse | Dia-mètre | Prix | Descriptif | |
|--|----|-------------|--------------|-------------------|-----------|------|--|--------------------------|
| Nettoyeur de surfaces FRV 30 | | | | | | | | |
| Raclette en caoutchouc pour FRV 30 | 1 | 2.642-910.0 | | | | | Pour utiliser le FRV 30 sur des sols brillants en intérieur. Les raclettes en caoutchouc améliorent la puissance d'aspiration du FRV 30 et limitent les résidus d'eau. | <input type="checkbox"/> |
| Flexible de rallonge de 5 m | 2 | 4.440-939.0 | | | | | 5 m de flexible de rallonge pour le FRV 30. Comprend des manchons de raccordement. | <input type="checkbox"/> |
| Kit de fixation de flexible | 3 | 2.642-528.0 | | | | | Ventouse permettant de fixer le flexible d'aspiration sur les surfaces brillantes. | <input type="checkbox"/> |
| Kit pare-boue | 4 | 2.642-532.0 | | | | | Seau en inox servant à la collecte des gros déchets et à la fixation du flexible d'aspiration en extérieur. | <input type="checkbox"/> |
| Nettoyeur de surfaces FRV 30 | 5 | 2.111-010.0 | | | | | Grâce à son aspiration automatique intégrée de l'eau sale, le FRV 30 rend le nettoyage des surfaces encore plus efficace et il peut être utilisé tant à l'intérieur qu'à l'extérieur. | <input type="checkbox"/> |
| Nettoyeur de surfaces FR 30 Me | | | | | | | | |
| Nettoyeur de surfaces FR 30 Me | 6 | 2.111-013.0 | | | 300 mm | | Nettoyeur de surfaces de qualité supérieure résistant à l'eau chaude avec châssis en inox, double roulement en céramique, roulettes pivotantes qui ne laissent pas de traces, raccord intégré pour l'aspiration des éclaboussures d'eau. | <input type="checkbox"/> |
| Nettoyeur de surfaces FR 50 | | | | | | | | |
| Nettoyeur de surfaces FR 50 | 7 | 2.111-023.0 | | | 500 mm | | Avec sa largeur de 500 mm, le FR 50 est particulièrement approprié au nettoyage de surfaces importantes. | <input type="checkbox"/> |
| Jeu de buses spécifiques pour nettoyeur de surfaces FR | | | | | | | | |
| Kit de buses pour nettoyeur de surfaces 850-1100 l/h | 8 | 2.640-442.0 | 850-1100 l/h | | | | Kit de buse spécifique à la Powerbuse Kärcher pour nettoyeurs de surfaces. | <input type="checkbox"/> |
| Jeu de buses spécifiques pour nettoyeur de surfaces FRV | | | | | | | | |
| Jeu de buses 050 | 9 | 2.642-433.0 | | 50 | | | Jeu de buses spécifiques à l'appareil Kärcher - Powerbuses et buse de traction pour FRV 30. | <input type="checkbox"/> |
| Nettoyeur de surfaces FRV 30 ME | | | | | | | | |
| Flexible de rallonge FRV 30 Me | 10 | 4.441-040.0 | | | | | Flexible de rallonge de 5 m pour FRV 30 Me. Comprend des manchons de raccordement. | <input type="checkbox"/> |
| FRV 30 Me | 11 | 2.111-012.0 | | | | | Grâce à son aspiration automatique de l'eau sale, le FRV 30 Me en acier rend le nettoyage des surfaces encore plus efficace et il peut être utilisé tant à l'intérieur qu'à l'extérieur. | <input type="checkbox"/> |
| Flächenreiniger FR 50 Me | | | | | | | | |
| FRV 50 ME | 12 | 2.111-024.0 | | | | | | <input type="checkbox"/> |

■ Standard. □ Accessoires optionnels. ▲ Comme rallonge de flexible.

ACCESSOIRES POUR HD 9/18-4 ST

1.524-950.2

KÄRCHER



| | | N° d'art. | | | Prix | Descriptif | |
|---|----|-------------|--|--|------|---|--------------------------|
| Raccord fileté pour buse | | | | | | | |
| Partie protectrice TR seulement pour rem | 1 | 4.112-011.0 | | | | | <input type="checkbox"/> |
| Coupleurs | | | | | | | |
| | 2 | 6.987-705.0 | | | | | <input type="checkbox"/> |
| Coupleur rotatif | | | | | | | |
| raccord pivotant | 3 | 4.111-021.0 | | | | Empêche efficacement le vrillage des flexibles HP. Raccord M 22 x 1,5 m. Protection de la poignée. | <input type="checkbox"/> |
| Coupleur | | | | | | | |
| Coupleur | 4 | 4.111-037.0 | | | | Pour raccorder et rallonger des flexibles HP EASY!Lock. | <input type="checkbox"/> |
| Raccord | | | | | | | |
| Raccord pour buses/Raccords filetés | 5 | 4.111-022.0 | | | | Pour fixer les buses HP et les accessoires directement sur la poignée-pistolet (avec raccord fileté pour buse) - 1 x M 22 x 1,5/1 x M 18 x 1,5. | <input type="checkbox"/> |
| Raccord fileté | 6 | 4.111-038.0 | | | | | <input type="checkbox"/> |
| Adaptateur EASY!Lock | | | | | | | |
| Adaptateur 1 EASY!Lock - M 22 x 1,5 | 7 | 4.111-029.0 | | | | Adaptateur pour le raccordement de flexibles haute pression EASY!Lock et de flexibles haute pression avec raccord M 22 x 1,5. | <input type="checkbox"/> |
| Adaptateur 2 EASY!Lock - M 22 x 1,5 | 8 | 4.111-030.0 | | | | Adaptateur pour le raccordement de nettoyeurs haute pression équipés de poignées-pistolets avec raccord M 22 x 1,5 et de flexibles haute pression EASY!Lock. | <input type="checkbox"/> |
| Adaptateur 3 EASY!Lock - M 22 x 1,5 | 9 | 4.111-031.0 | | | | Adaptateur pour le raccordement de poignées-pistolets avec raccord M 22 x 1,5 et de lances ou régulateurs Servo Control EASY!Lock. | <input type="checkbox"/> |
| Adaptateur 4 EASY!Lock - AVS | 10 | 4.111-032.0 | | | | Adaptateur pour le raccordement de flexibles haute pression avec raccord AVS et de poignées-pistolets EASY!Force. | <input type="checkbox"/> |
| Adaptateur 5 EASY!Lock - M 22 x 1,5 | 11 | 4.111-033.0 | | | | Adaptateur pour le raccordement de poignées-pistolets EASY!Force et de lances avec raccord M 22 x 1,5. | <input type="checkbox"/> |
| Adaptateur 6 EASY!Lock - M 22 x 1,5 | 12 | 4.111-034.0 | | | | Adaptateur pour le raccordement de flexibles haute pression avec raccord M 22 x 1,5 et de poignées-pistolets EASY!Force ou nettoyeurs haute pression EASY!Lock. | <input type="checkbox"/> |
| Adaptateur 7 EASY!Lock - M 18 x 1,5 | 13 | 4.111-035.0 | | | | Adaptateur pour le raccordement de lances avec raccord M 18 x 1,5 et de buses EASY!Lock. | <input type="checkbox"/> |
| Adaptateur 8 EASY!Lock - M 18 x 1,5 | 14 | 4.111-036.0 | | | | Adaptateur pour le raccordement de lances EASY!Lock et de buses avec raccord M 18 x 1,5. | <input type="checkbox"/> |
| Injecteur de détergent | | | | | | | |
| Injecteur de détergent pour haute et basse pression (sans buses) | 15 | 4.637-032.0 | | | | Dosage de détergent. En haute et basse pression, séparé de l'appareil. Dosage jusqu'à 15 %. | <input type="checkbox"/> |
| Injecteurs de détergent pour haute pression (sans buses) | 16 | 4.637-033.0 | | | | Dosage de détergent de 3 à 5 % en haute pression. | <input type="checkbox"/> |
| Jeu de buses spécifiques pour réf. 3.637-170.0 | | | | | | | |
| Jeu de buses spécifique à l'appareil réf. 3.637-170.0 750-1000 l/h | 17 | 4.769-047.0 | | | | Comprend un insert de buse + Powerbuse HP + raccord fileté. | <input type="checkbox"/> |
| Insert de buse pour réf. 3.637-001.0 | | | | | | | |
| Insert de buse pour la référence 3.637-001.0, haute pression pour appareils jusque 1100 l/h | 18 | 4.769-003.0 | | | | Haute pression pour les appareils jusque 1100 l/h. | <input type="checkbox"/> |
| Porte buse pour injecteur de détergent (sans buse) | 19 | 4.769-001.0 | | | | Basse pression pour les appareils jusque à 1 100 l/h | <input type="checkbox"/> |

■ Standard. □ Accessoires optionnels. ▲ Comme rallonge de flexible.

ACCESSOIRES POUR HD 9/18-4 ST

1.524-950.2



1-4

| | N° d'art. | Taille de la buse | | | | Prix | Descriptif | |
|--|-----------|-------------------|----|--|--|------|--|--------------------------|
| Buse haute pression angle de jet 0° | | | | | | | | |
| Buse HP à angle de projection 0° 50 | 1 | 2.113-034.0 | 50 | | | | Jet pleine puissance convenant tout particulièrement aux salissures tenaces. | <input type="checkbox"/> |
| Power buse angle de jet 15° | | | | | | | | |
| Powerbuse à angle de projection 15° 55 | 2 | 2.113-047.0 | 55 | | | | Jet plat pour le nettoyage des salissures tenaces. | <input type="checkbox"/> |
| Power buse angle de jet 25° | | | | | | | | |
| Powerbuse à angle de projection 25° 55 | 3 | 2.113-025.0 | 55 | | | | La buse à jet plat à angle de jet de 25° offre un grand rendement surfacique et élimine en un tour de main les salissures tenaces. | <input type="checkbox"/> |
| Power buse angle de jet 40° | | | | | | | | |
| Powerbuse à angle de projection 40° 55 | 4 | 2.113-055.0 | 55 | | | | Jet plat pour un grand rendement surfacique - convient aux surfaces fragiles. | <input type="checkbox"/> |

■ Standard. □ Accessoires optionnels. ▲ Comme rallonge de flexible.

ACCESSOIRES POUR HD 9/18-4 ST

1.524-950.2

KÄRCHER



| | | N° d'art. | Taille de la buse | | | | Prix | Descriptif | |
|---|---|-------------|-------------------|--|--|--|------|---|--------------------------|
| Dispositif d'hydrosablage (sans buse) | | | | | | | | | |
| Dispositif d'hydrosablage avec réglage du débit (sans buses) | 1 | 4.115-000.0 | | | | | | Addition d'agents de sablage au jet haute pression. Pour décaper, dérouiller, décalaminer. Se monte sur la lance à la place de la buse HP. Avec réglage du débit. | <input type="checkbox"/> |
| Dispositif d'hydrosablage sans réglage de débit (sans buses) | 2 | 4.115-006.0 | | | | | | Addition d'agents de sablage au jet haute pression. Pour décaper, dérouiller, décalaminer. Se monte sur la lance à la place de la buse HP. Sans réglage du débit. | <input type="checkbox"/> |
| Jeux de buses pour dispositif d'hydrosablage | | | | | | | | | |
| Jeu de buses pour dispositif d'hydrosablage 055 | 3 | 2.637-903.0 | 55 | | | | | Comprend une buse pour hydrosablage et un insert de buse - uniquement pour le dispositif d'hydrosablage 4.762-010.0/022.0. | <input type="checkbox"/> |
| Buse en carbure de bore | | | | | | | | | |
| Buse en carbure de bore pour les appareils jusqu'à 1000 l/h - 6 | 4 | 6.415-084.0 | 6 mm | | | | | En complément aux jeux de buses. Buse particulièrement résistante à l'usure avec revêtement intérieur en carbure de bore pour une utilisation en continu. | <input type="checkbox"/> |

■ Standard. □ Accessoires optionnels. ▲ Comme rallonge de flexible.

ACCESSOIRES POUR HD 9/18-4 ST

1.524-950.2

KÄRCHER



| | | N° d'art. | Pression de service max. | Taille de la buse | Dia-mètre | Prix | Descriptif | |
|---|----|-------------|--------------------------|-------------------|-----------|------|--|--------------------------|
| Flexible de nettoyage de canalisations, DN 6 | | | | | | | | |
| Conduite tuyau TR nettoyage des tuyaux D | 1 | 6.110-046.0 | 250 bar | | | | | <input type="checkbox"/> |
| Flexible de nettoyage de canalisations, DN 6, 20 m, 250 bar | 2 | 6.110-008.0 | 250 bar | | | | Flexibles haute pression particulièrement souples pour le nettoyage des canalisations (raccord fileté pour buse R 1/8") | <input type="checkbox"/> |
| Conduite tuyau TR nettoyage des tuyaux D | 3 | 6.110-047.0 | 250 bar | | | | | <input type="checkbox"/> |
| | 4 | 6.110-048.0 | 140 bar | | | | | <input type="checkbox"/> |
| Flexible de nettoyage de canalisations, DN 6, 20 m | 5 | 6.110-049.0 | 140 bar | | | | Flexibles haute pression particulièrement souples pour le nettoyage des canalisations (raccord fileté pour buse R 1/8") | <input type="checkbox"/> |
| Flexible de nettoyage de canalisations, DN 6, 30 m | 6 | 6.110-050.0 | 140 bar | | | | | <input type="checkbox"/> |
| Buse spéciale canalisations | | | | | | | | |
| Rotabuse pour le nettoyage des canalisations D 25 / 060 | 7 | 6.415-945.0 | | 60 | 25 mm | | Avec raccord R 1/8" pour raccorder au flexible de nettoyage. 1 rotabuse vers l'avant, 3 x 30° vers l'arrière. | <input type="checkbox"/> |
| Rotabuse pour le nettoyage des canalisations D 30 / 060 | 8 | 6.415-947.0 | | 60 | 30 mm | | | <input type="checkbox"/> |
| Rotabuse pour le nettoyage des canalisations D 35 / 060 | 9 | 6.415-949.0 | | 60 | 35 mm | | | <input type="checkbox"/> |
| Buse de nettoyage de canalisations 055 16mm | 10 | 5.763-015.0 | | 55 | 16 mm | | Avec raccord R 1/8" pour montage sur le flexible de nettoyage de canalisations. 3 x 30° vers l'arrière, Ø 16 mm. | <input type="checkbox"/> |
| Buse de nettoyage de canalisations 060 16mm | 11 | 5.763-016.0 | | 60 | 16 mm | | Avec raccord R 1/8" pour montage sur le flexible de nettoyage de canalisations. 1 x vers l'avant, 3 x 30° vers l'arrière, Ø 16 mm. | <input type="checkbox"/> |
| Buse de nettoyage de canalisations 070 30mm | 12 | 5.763-021.0 | | 70 | 30 mm | | Avec raccord R 1/8" pour montage sur le flexible de nettoyage de canalisations. 3 x 30° vers l'arrière, Ø 30 mm. | <input type="checkbox"/> |
| Buse rotative de nettoyage de canalisations 065 16mm | 13 | 6.415-440.0 | | 65 | 16 mm | | Avec raccord R 1/8" pour montage sur le flexible de nettoyage de canalisations. 4 jets rotatifs. | <input type="checkbox"/> |

■ Standard. □ Accessoires optionnels. ▲ Comme rallonge de flexible.

ACCESSOIRES POUR HD 9/18-4 ST

1.524-950.2

KÄRCHER



| | | N° d'art. | Débit | | | | Prix | Descriptif | |
|--|---|-------------|--------------|--|--|--|------|--|--------------------------|
| Canon à mousse avec réservoir intégré | | | | | | | | | |
| Emballage complet pour 6.394-968.0 | 1 | 2.112-017.0 | | | | | | | <input type="checkbox"/> |
| Cuve à détergent 1 l pour générateur de mousse | 2 | 6.414-954.0 | | | | | | Cuve à détergent supplémentaire de 1 l pour le remplacement rapide du détergent (pour le générateur de mousse 6.394-668.0). | <input type="checkbox"/> |
| Kit Inno Foam | | | | | | | | | |
| Kit Inno Foam avec injecteur de détergent | 3 | 2.112-000.0 | | | | | | Système à mousse haute pression pour les appareils HD/HDS mobiles et stationnaires de nettoyage et de désinfection. | <input type="checkbox"/> |
| Kit Easy Foam | | | | | | | | | |
| Kit Easy Foam avec injecteur de détergent | 4 | 2.112-010.0 | | | | | | Système à mousse HP pour appareils HD/HDS mobiles et stationnaires de nettoyage et de désinfection. Canon à mousse à raccorder à la lance HP. | <input type="checkbox"/> |
| Jeu de buses pour kit Inno / Easy Foam | | | | | | | | | |
| Jeu de buses 090 pour kit Inno/Easy 700-1000 l/h | 5 | 2.111-019.0 | 700-1000 l/h | | | | | Une adaptation optimale aux différentes performances des appareils pour une utilisation économique. | <input type="checkbox"/> |
| Kit adaptation canon à mousse | | | | | | | | | |
| Kit d'adaptation pour canon à mousse | 6 | 2.112-013.0 | | | | | | Pour l'application optimale de la mousse dans les domaines sanitaire et alimentaire, ou partout où un long temps d'action est nécessaire ; se monte sur la lance à la place de la buse HP. | <input type="checkbox"/> |

■ Standard. □ Accessoires optionnels. ▲ Comme rallonge de flexible.

ACCESSOIRES POUR HD 9/18-4 ST

1.524-950.2

KÄRCHER



| | | N° d'art. | Longueur | | | | Prix | Descriptif | |
|---|---|-------------|----------|--|--|--|------|---|--------------------------|
| Tambours-enrouleurs automatiques autorétractables | | | | | | | | | |
| Tambour-enrouleur automatique en acier peint/plastique | 1 | 6.392-074.0 | 20 m | | | | | Les tambours-enrouleurs autorétractables offrent un maximum de sécurité et de confort lors de l'enroulement et du déroulement du flexible HP. | <input type="checkbox"/> |
| Tambour-enrouleur automatique en inox/plastique. | 2 | 6.392-083.0 | 20 m | | | | | | <input type="checkbox"/> |
| Tambour-enrouleur automatique, peint 20m | 3 | 6.392-106.0 | 20 m | | | | | | <input type="checkbox"/> |
| Kit additionnel tambour encouleur vernis | 4 | 6.392-105.0 | 20 m | | | | | | <input type="checkbox"/> |
| Tambour-enrouleur automatique, inox avec support pivotant 20m | 5 | 6.392-076.0 | 20 m | | | | | Les tambours-enrouleurs autorétractables offrent un maximum de sécurité et de confort lors de l'enroulement et du déroulement du flexible HP. | <input type="checkbox"/> |
| Kit tambour-enrouleur automatique en inox | 6 | 6.392-122.0 | 20 m | | | | | | <input type="checkbox"/> |
| Support pivotant peint | 7 | 2.639-931.0 | | | | | | | <input type="checkbox"/> |
| Kit support mural pivotant en inox | 8 | 2.641-867.0 | | | | | | | <input type="checkbox"/> |

■ Standard. □ Accessoires optionnels. ▲ Comme rallonge de flexible.

ACCESSOIRES POUR HD 9/18-4 ST

1.524-950.2

KÄRCHER



| | | N° d'art. | Débit | | | | Prix | Descriptif | |
|--|---|-------------|--------------|--|--|--|------|---|--------------------------|
| Brosse de lavage à emboîter | | | | | | | | | |
| Brosse de lavage emboîtable | 1 | 4.762-497.0 | | | | | | Fixation à l'aide d'un dispositif de serrage directement sur la buse double ou triple des appareils. S'adapte aux nouvelles buses doubles et triples. | <input type="checkbox"/> |
| | 2 | 4.113-001.0 | | | | | | Utilisation universelle pour le nettoyage de surfaces. Fixation à l'aide d'un dispositif de serrage directement sur la lance. Raccord M 18 x 1,5. | <input type="checkbox"/> |
| Brosse de lavage rotative | | | | | | | | | |
| Brosse de lavage rotative pour appareils > 800 l/h | 3 | 4.113-002.0 | 800-1300 l/h | | | | | Les brosses sont entraînées par le débit d'eau. Pour éliminer en douceur les poussières fines et le film gris sur toutes les surfaces. | <input type="checkbox"/> |
| | 4 | 4.113-005.0 | 800-1300 l/h | | | | | | <input type="checkbox"/> |

■ Standard. □ Accessoires optionnels. ▲ Comme rallonge de flexible.

ACCESSOIRES POUR HD 9/18-4 ST
1.524-950.2



1

| | | N° d'art. | Longueur | Diamètre | | Prix | Descriptif | |
|-----------------------|---|-------------|----------|----------|--|------|--------------------------------|--------------------------|
| Coupleur Geka | | | | | | | | |
| RACCORD EXPRESS DN 1" | 1 | 6.388-458.0 | | | | | Avec filetage intérieur, R 1". | <input type="checkbox"/> |

■ Standard. □ Accessoires optionnels. ▲ Comme rallonge de flexible.