



Pompes submersibles
Hydraulique "S"
50 Hz

Domaines d'emploi

Pompage d'eaux usées brutes contenant des matières solides et d'eaux usées domestiques (toilettes, lave linge, lave vaisselle, W.C. etc...) ou eaux vannes, en service intermittent.

Pompage d'eaux pluviales et d'eaux de ruissellement en service intermittent (parking, eaux de lavage).

Drainage.

Vidange de puisards.

Caractéristiques de service

Q : jusqu'à 17 m³/h, (4,7 l/s).

H : jusqu'à 21 m.

Puissance moteur :

1,5 kW maxi en triphasé,

1,1 kW maxi en monophasé.

Température de fonctionnement jusqu'à 40° C.

Ponctuellement 70°C (3 à 5 min.).

Matériaux

Corps : EN.GJL-200 / JL 1030 / FGL 200 / GG 20.

Roue : EN.GJL-200 / JL 1030 / FGL 200 / GG 20.

Arbre : Inox 1.4021 / X20 Cr13 / Z20 C13.

Système dilacérateur à très haute résistance mécanique.

Garniture mécanique : carbure de silicium/carbure de silicium.

Visserie : Inox A₂.

Joint : Nitrile.

Interrupteur à flotteur : Polypropylène.

Exécution

Pompe submersible verticale, monobloc.

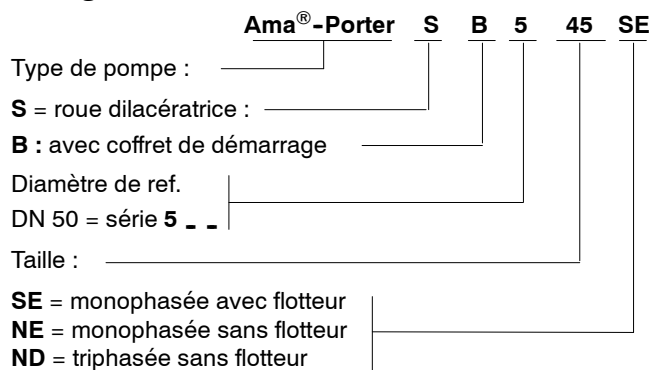
Étanchéité d'arbre

2 étanchéités

Coté moteur : 1 joint à lèvres,

Coté produit : 1 garniture mécanique indépendante du sens de rotation.

Désignation



Moteur

En monophasé : 230 V - 50Hz

avec protection thermique incorporée.

En triphasé : 400 V - 50 Hz démarrage direct.

Moteurs IP 68, classe F suivant EN 60529 / IEC 529.

Nota : La variation de vitesse n'est pas autorisée pour cette pompe.

Fonctionnement S1 - immergé (maxi 5 m).

Fonctionnement S3 - dénoyé (voir encombrements).

Palier

Roulements à billes étanches graissés à vie.

CE Convient pour une installation conforme à la norme EN 12050-1

L'utilisation de la pompe n'est pas autorisée dans les pays imposant la protection antidéflagrante pour le pompage des eaux vannes.



Etendue de la fourniture

Groupe complet pour installation avec kit stationnaire ou kit transportable.

Les versions **SE** sont équipées d'un régulateur de niveau réglé en usine.

Les versions monophasées sont équipées d'un coffret de démarrage à condensateurs incorporés

Coffret étanche IP 56 en matériau isolant. Ce coffret est muni de 2 presse-étoupes et d'un câble d'alimentation avec prise.

Dimensions : 190 mm x 140 mm x 70 mm.

Fixation : 144 mm x 98 mm.

Poids : 1,2 kg.

Groupe :

- Matériaux : fonte EN.GJL-200 / JL 1030 / FGL 200 / GG 20.
- Moteur non ADF.
- Passage électrique étanche surmoulé dans la résine avec connecteur.
- En version monophasée, 10 m de câble électrique muni d'une prise bipolaire + terre CEE.
- En version triphasée, 10 m de câble électrique.
- Poignée incorporée pour manutention et possibilité d'accrochage de chaîne
- Peinture :

Traitement de surface : SA 2 1/2 SIS 055900

Couche de base : oxyde ferrique 35 à 40 µm

Couche de finition : peinture standard KSB, non nuisible à l'environnement, environ 40 µm - RAL 5002 (bleu ultramarine).

Nota : il est recommandé d'installer au refoulement un clapet à boule à passage intégral.

NOTA : IL EST IMPÉRATIF DE MONTER UN CLAPET ANTI-RETOUR SUR LES TUYAUTERIES DE REFOULEMENT.

Description des kits d'installation

Version	SB 545 SE/NE S 545 ND
Transportable	3 Pattes Coude de refoulement taraudé 2" Manchette 2"/63 Collier (∅ 60 à 80) Visserie pattes et coude
Stationnaire Guidage câble ou barre (1 ou 2) ou étrier (refoulement vertical)	Pied d'assise 50/50 Griffe d'adaptation Console Câble de guidage ou étrier 1 ou 2 barre(s) non fournie(s) Chevilles de fixation Chaîne
Stationnaire Guidage câble ou 1 barre ou étrier (refoulement horizontal)	Pied d'assise 50/2" Griffe d'adaptation Console Câble de guidage ou étrier Barre non fournie Chevilles de fixation Chaîne

Protection thermique des moteurs

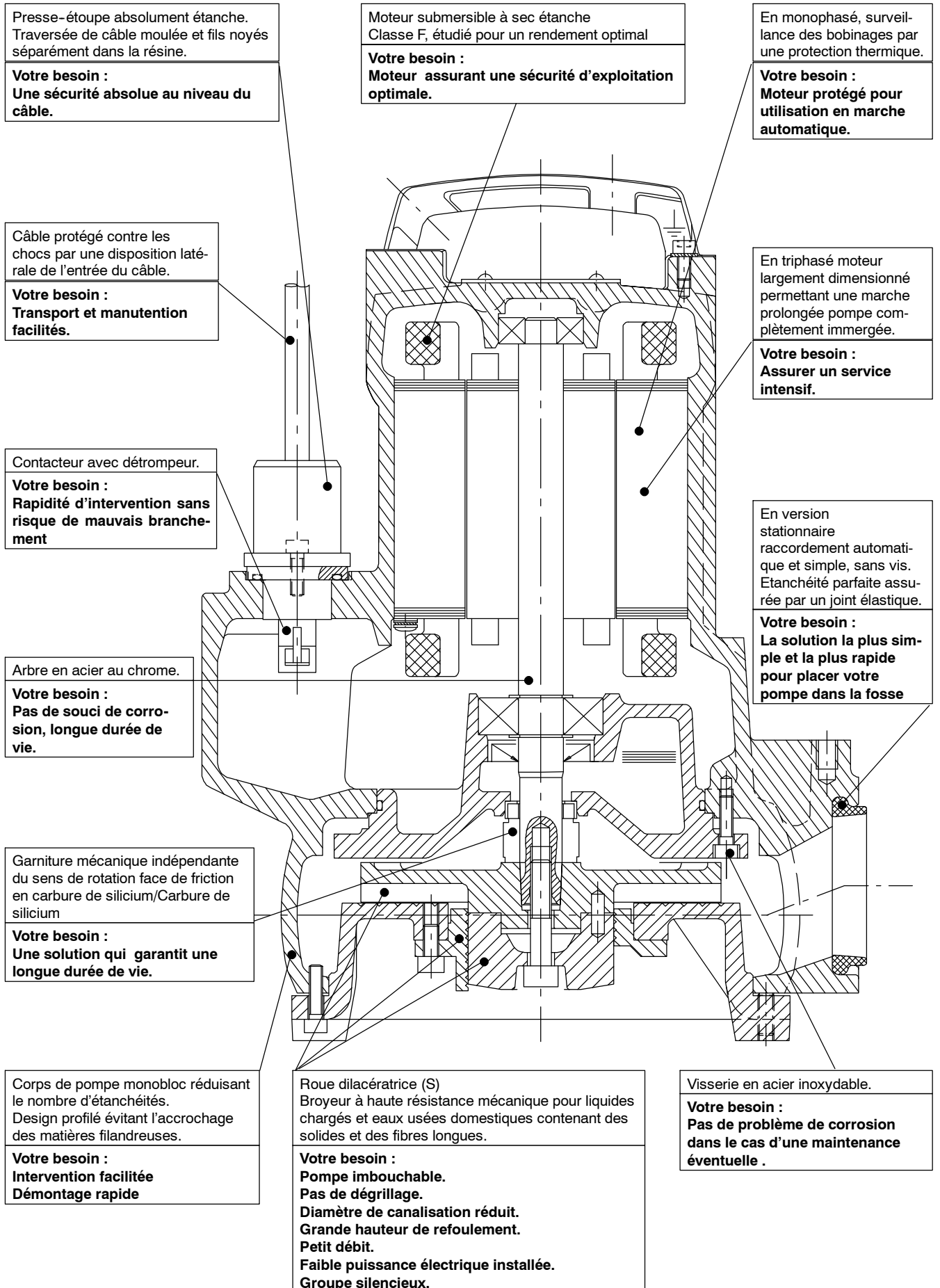
En monophasé

Protection thermique des bobinages par 1 PTO à 160° C

En triphasé

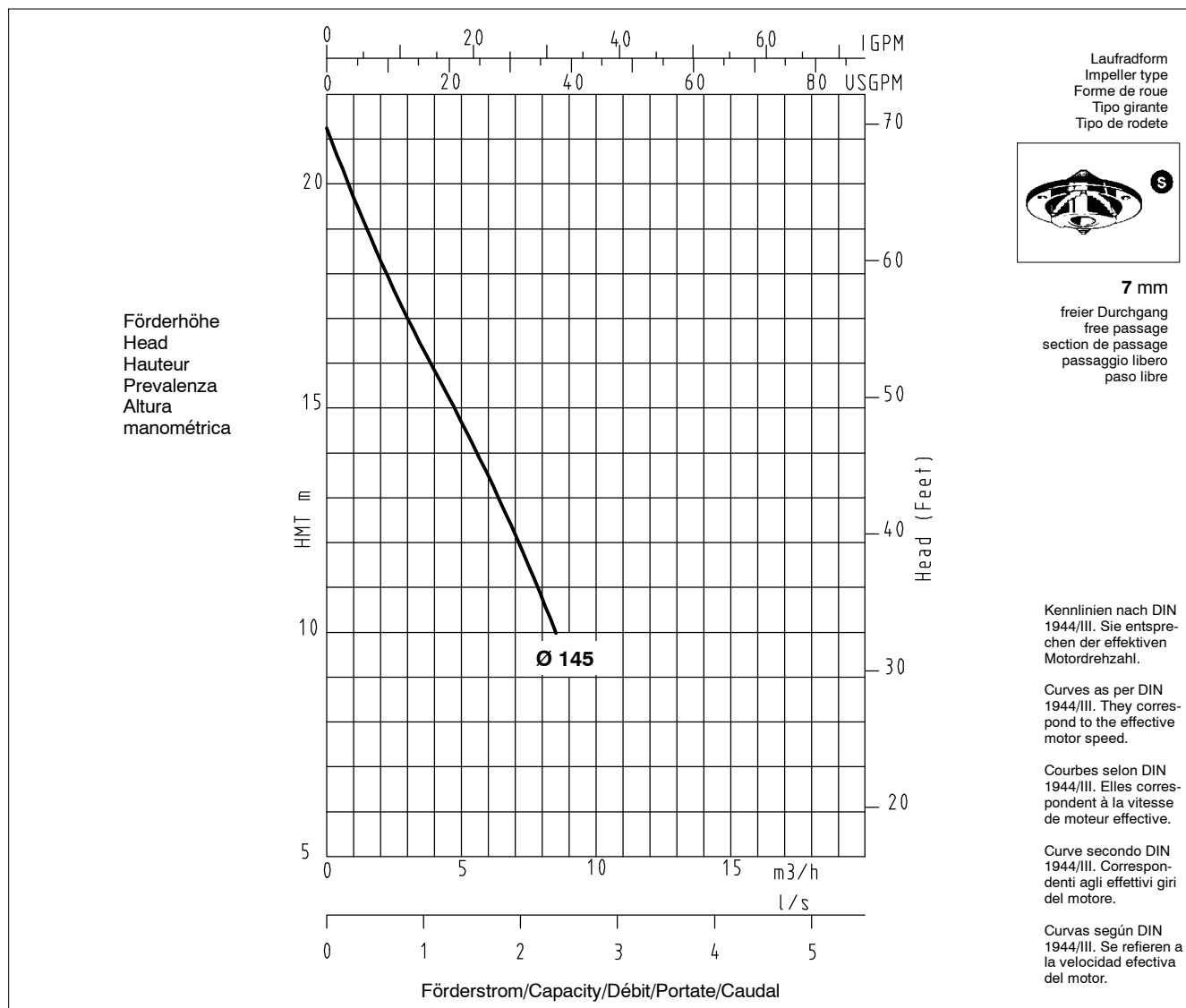
Aucune protection thermique dans les bobinages. Alimentation à protéger par un relais thermique à placer dans l'armoire de commande et réglé à l'intensité indiquée sur la plaque firme plus 15%

Avantages du produit Ama-Porter S



Ama-Porter SB 545 SE/NE

2900 1/min



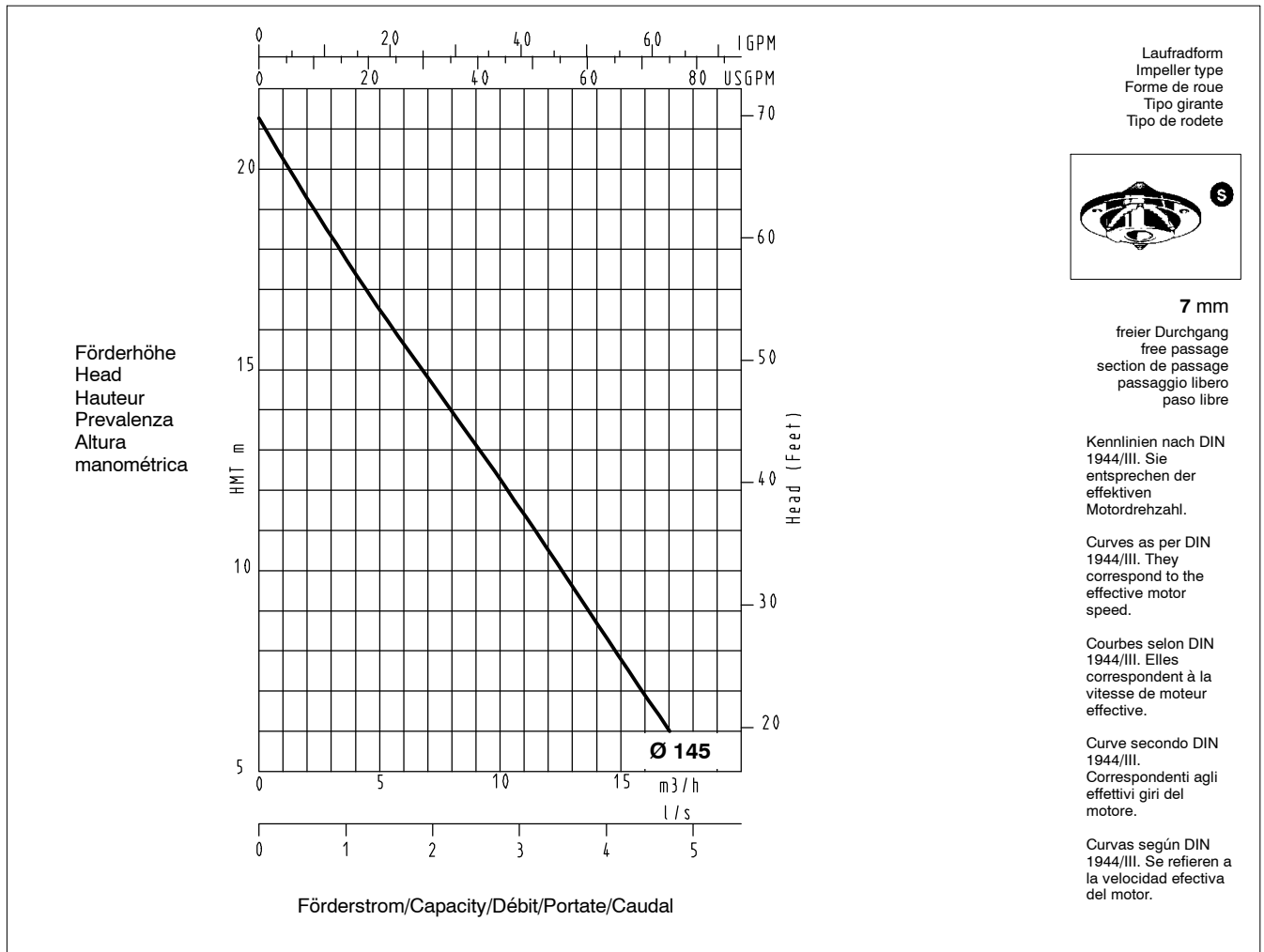
50 Hz - 1 ~ 230 V

Type	Diamètre de roue mm	P ₁ kW	P ₂ kW	I _N (A)	I _D (A)	Temp. t°C	Cable électrique	Diamètre extérieur mm	Poids kg	N° de code
SB 545 SE	145	1,8	1,1	8,2	18,2	40	4 x 1 mm ²	10,0	26	39 018 468
SB 545 NE	145	1,8	1,1	8,2	18,2	40	4 x 1 mm ²	10,0	26	39 018 469

Les courbes se réfèrent à la vitesse effective du moteur
Densité =1, viscosité=1 cSt.

Ama-Porter S 545 ND

2900 1/min

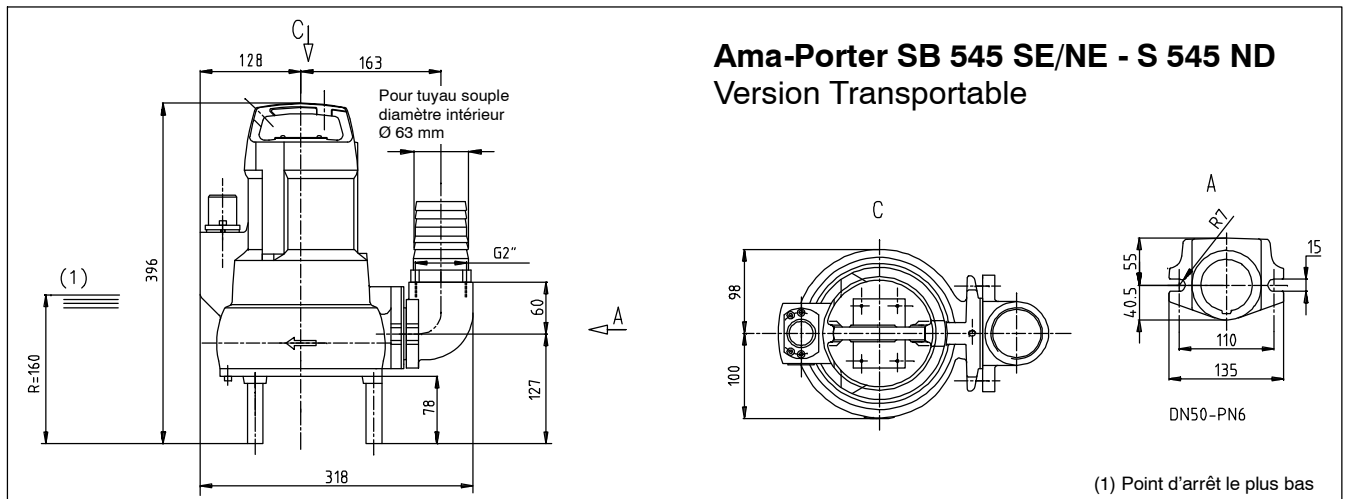


50 Hz - 3 ~ 400 V

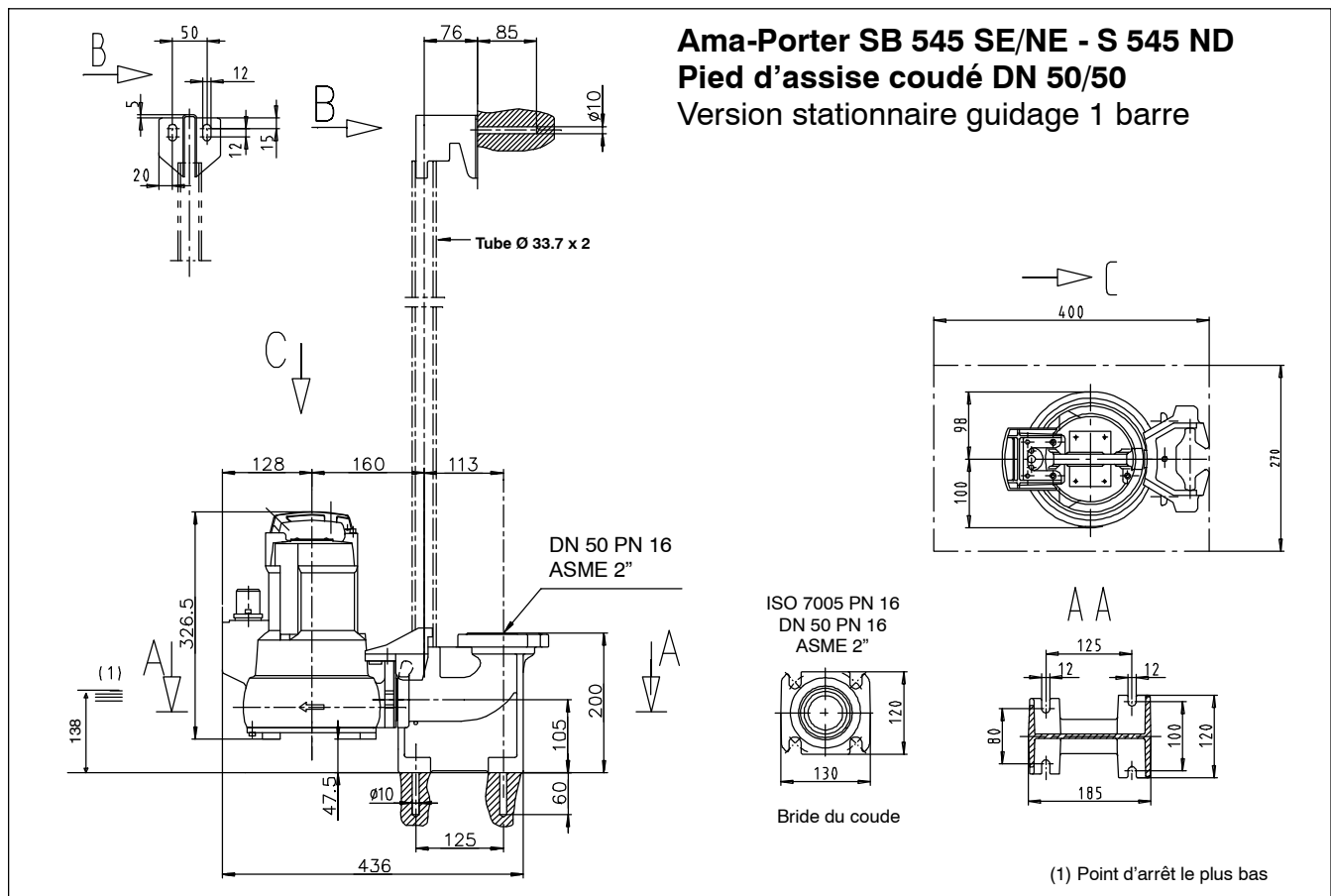
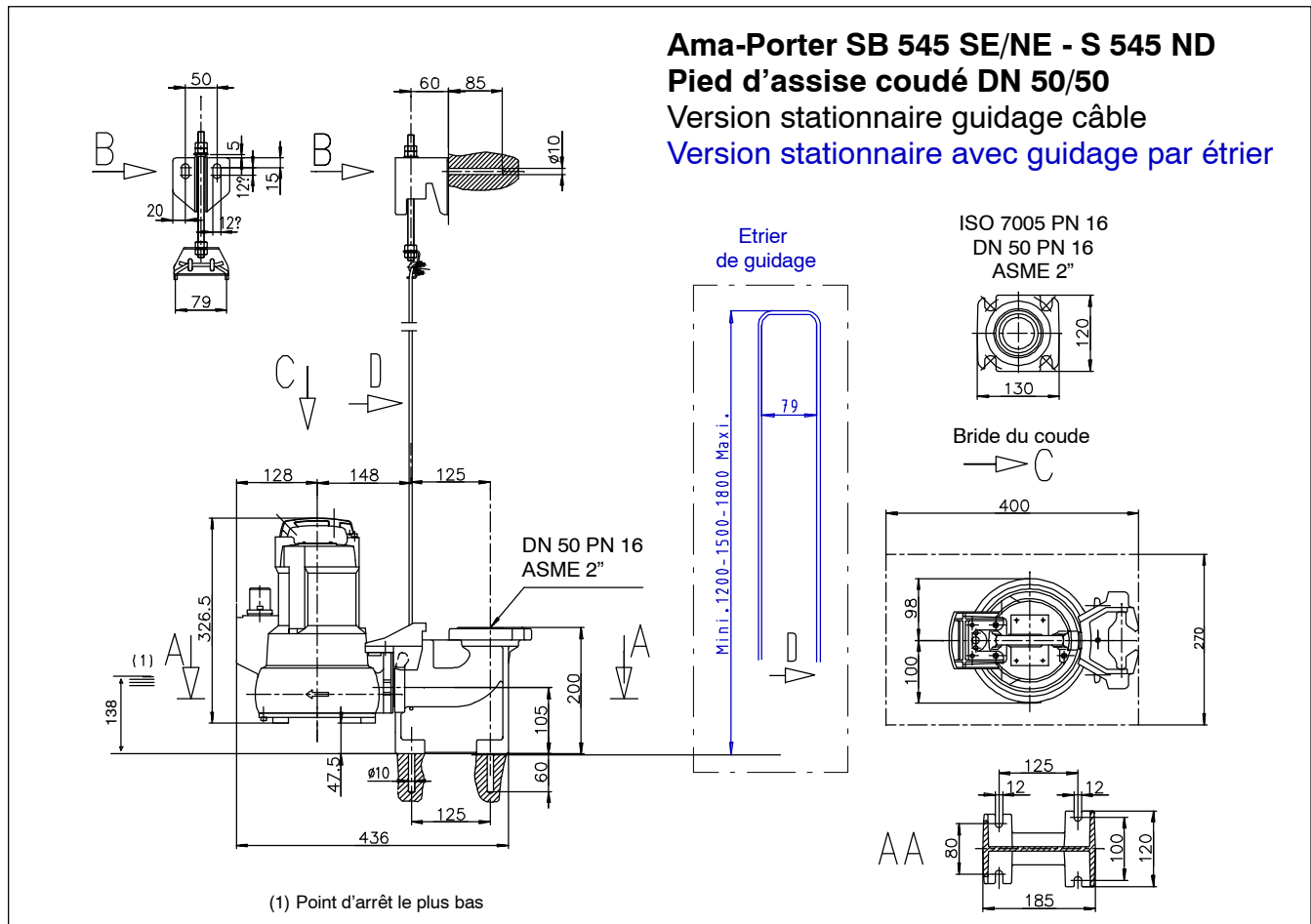
Type	Diamètre de roue mm	P ₁ kW	P ₂ kW	I _N (A)	I _D (A)	Temp. t°C	Cable électrique	Diamètre extérieur mm	Poids kg	N° de code
S 545 ND	145	2,05	1,5	3,5	18,3	40	4 x 1 mm ²	10	24	39 017 859

Les courbes se réfèrent à la vitesse effective du moteur
Densité = 1, viscosité = 1 cSt.

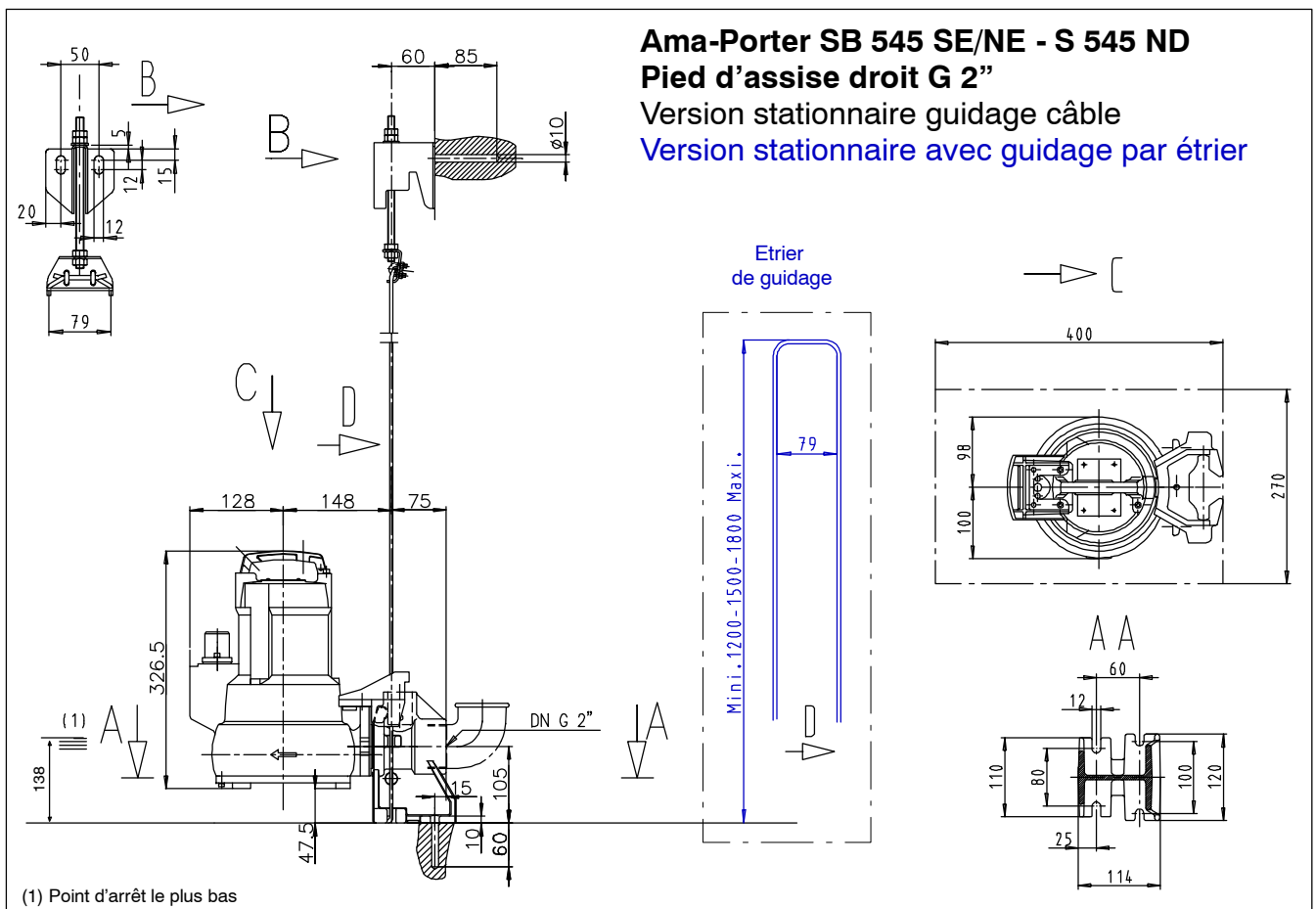
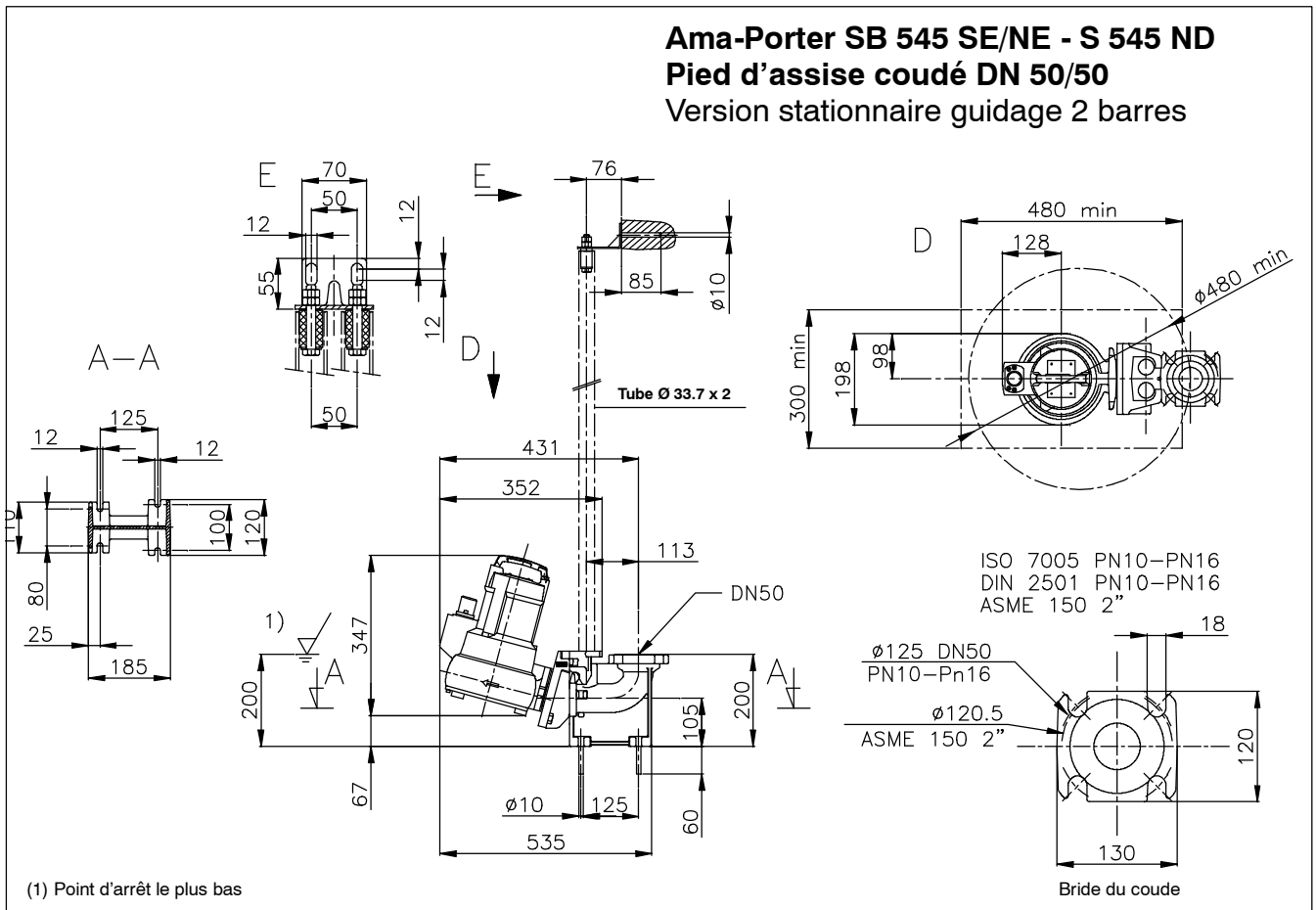
Encombrenements



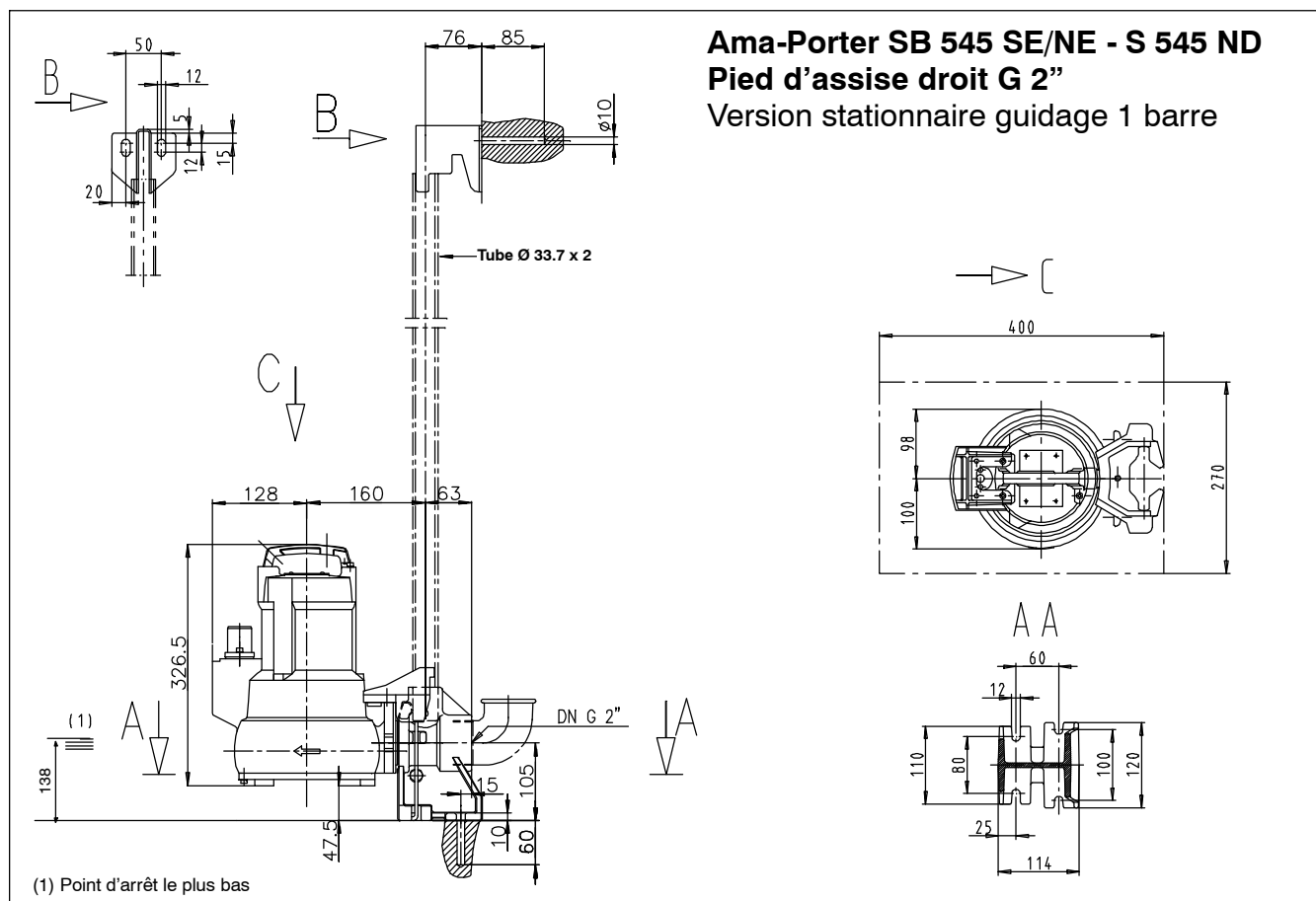
Encombremments



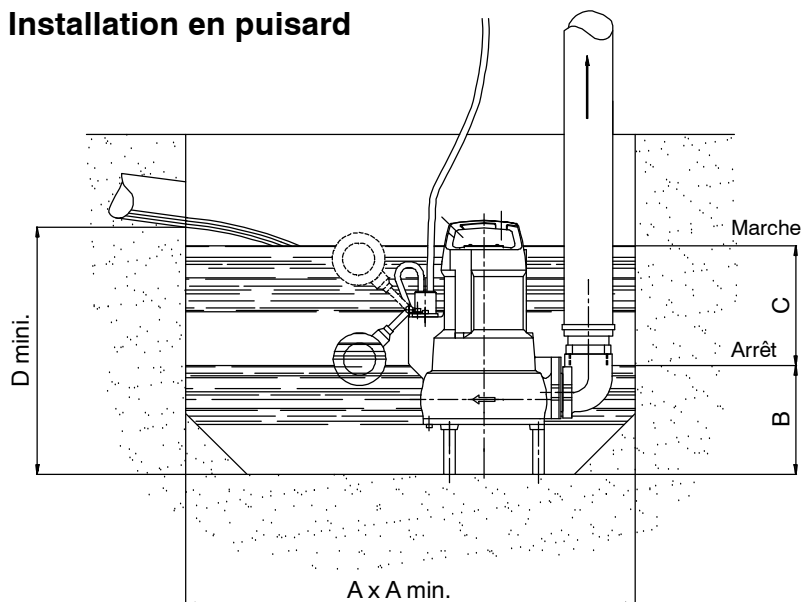
Encombremments



Encombremments



Installation en puisard



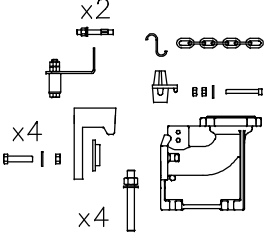
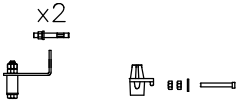

Dimensions en mm

	A	B	C	D
Ama-Porter SB 545 SE/NE	600 x 600	160	190	450
Ama-Porter S 545 ND	600 x 600	160	190	450


Kits d'installation pour groupes stationnaires

Code	Illustration	Désignation	Ama-Porter S	N° d'ident.	Poids net env. kg/ pièce
P2+P5 (guidage étrier)		Kit d'installation pour installation noyée stationnaire Profondeur d'installation : 1,5 m	●	39 020 769	11,0
		1,8 m	●	39 020 770	12,0
		2,1 m	●	39 020 771	13,0
P2+P5 (guidage étrier)		Kit d'installation pour installation noyée stationnaire Profondeur d'installation : 1,5 m	●	39 020 795	7,8
		1,8 m	●	39 020 796	8,8
		2,1 m	●	39 020 797	10,8
P4 + P5 (guidage câble)		Kit d'installation pour installation noyée stationnaire pour profondeur d'installation 4,5 m comprenant : pied d'assise coudé, étrier de serrage, console, câble de guidage 10 m, vis, chevilles, griffe avec vis en acier inox Désormais sans chaîne	●	39 021 023	14,5
P4 + P5 (guidage câble)		Kit d'installation pour installation noyée stationnaire pour profondeur d'installation 4,5 m comprenant : pied d'assise coudé, étrier de serrage, console, câble de guidage 10 m, vis, chevilles, griffe avec vis en acier inox Désormais sans chaîne	●	39 020 779	11,5
P4 + P5 (guidage barre)		Kit d'installation pour installation noyée stationnaire pour profondeur d'installation 3 m comprenant : pied d'assise coudé, console, vis et chevilles, griffe avec vis en acier inox Désormais sans chaîne	●	39 021 212	14,0
P4 + P5 (guidage barre)		Kit d'installation pour installation noyée stationnaire pour profondeur d'installation 3 m comprenant : pied d'assise coudé, console, vis et chevilles, griffe avec vis en acier inox Désormais sans chaîne	●	39 021 182	10,8

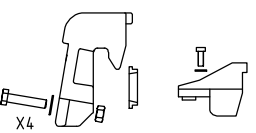
Kits d'installation pour guidage 2 barres

Code	Illustration	Désignation	Ama-Porter S	N° d'ident.	Poids net env. kg/ pièce
P4 + P5	(guidage 2 barres) DN50/DN65 	Kit d'installation noyée stationnaire comprenant : pied d'assise coudé, console, vis en acier inox, adaptateur, chevilles Désormais sans chaîne			
		DN 50 Griffe inclinée	●	39 023 002	14,0
P5 (guidage 2 barres) Console		Console complète comprenant : console, vis en acier inox, adaptateur, chevilles			
		DN 50	●	39 022 984	1,6
P5 (guidage 2 barres) Griffe		Griffe JL1040 avec vis en acier inox			
		DN 50 Griffe inclinée	●	39 022 990	6,5


Kit d'installation pour groupes transportables

Code	Illustration	Désignation	Ama-Porter S	N° d'ident.	Poids net env. kg/ pièce
P6	DN 50 	Kit transportable (Tuyau flexible en matière synthétique diamètre intérieur 63 P19) comprenant : manchette fileté cannelée, coude, trois pattes, collier de serrage avec visserie	●	39 018 120	2,0

Griffe

Code	Illustration	Désignation	Ama-Porter S	N° d'ident.	Poids net env. kg/ pièce
P5		Griffe, JL 1040 avec visserie Guidage câble, barre, étrier	●	39 021 016	1,0

Chaîne pour groupes stationnaires et transportables

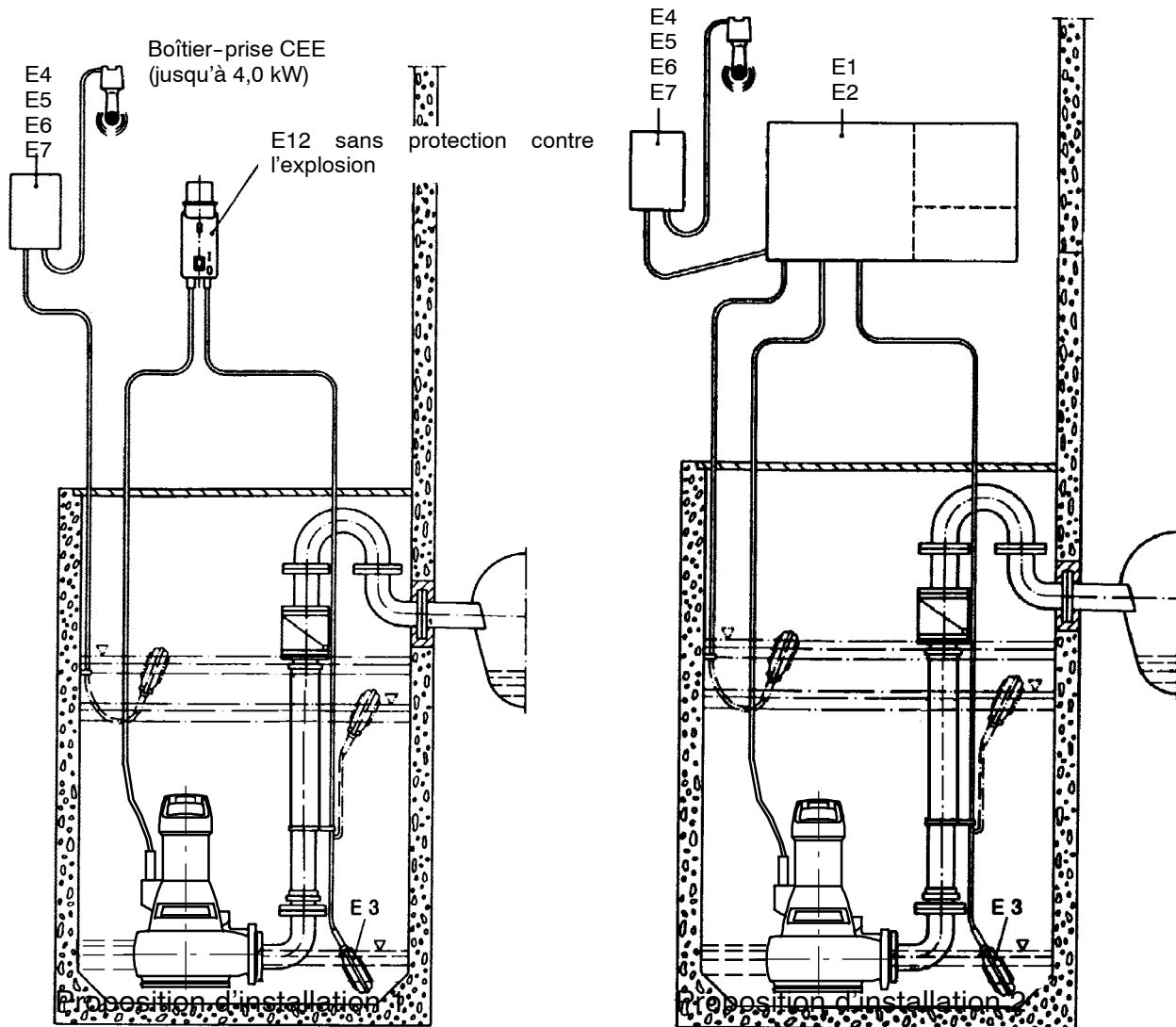
Code	Illustration	Désignation	Ama-Porter S	N° d'ident.	Poids net env. kg/ pièce
P7		2 m B5 x 35	●	39 023 811	1,0
Chaîne 1.4404 , chaîne à maillons courts, contrôlée et marquée conformément à la directive 2006/42/CE (directive « Machines »), crochet (1.4307), manille (1.4401)		5 m B5 / 6	●	39 023 813	2,2

Accessoires pour groupes stationnaires et transportables

Code Illustration	Désignation	Raccordement	Ama-Porter S	N° d'ident.	Poids net env. kg/ pièce
P8 (Montage par serrage) 	Bride pour montage rapide PN 10 sur la bride du coude Cotes de raccordement suivant PN 16	DN 50 / tuyau R 2"	●	19 551 111	1,0
P10 	Bride taraudée PN 6 B50 DIN 2558 avec vis pour le raccordement à l'orifice de refoulement de la pompe (Joint monté sur la pompe) GTW TZN	DN 50 / Rp 2	●	19 200 721	1,0
P14 	Coude fileté taraudé, A4	G 2"	●	00 241 966	0,3
P17 	Raccord Storz AL avec filetage mâle	C 52 / G 2 A	●	00 524 370	0,22
P18 	Tuyau flexible en matière synthétique DN 50 DIN 14 811 équipé de raccords C	C 52 5 m C 52 10 m C 52 20 m	● ● ●	00 522 262 00 522 263 00 522 264	1,8 3,4 6,6
P19 	Tuyau flexible en matière synthétique sans raccord (30 m max.) DIN 14 811	Ø 63 5 m 10 m 20 m 30 m	● ● ● ●	39 018 688 39 018 689 39 018 690 39 019 073	1,7 3,4 6,8 10,2
P20 	Collier de serrage DIN 3017 Acier au chrome	B 50	●	00 460 476	0,1
P21	Clapet anti-retour à battant type RK en matière synthétique, ISO 7/I à passage intégral et bouchon de purge, homologation P-I 3751 Ne convient pas pour l'assainissement sous pression.	Rp 2"	●	01 009 773	2,2
P22 	Robinet-vanne à manchons PN 10 - 12 DIN 3352 CuZn	Rp 2"	●	00 411 503	0,8
P27 	Bride taraudée PN 16/2" filetage femelle C50 DIN 2566 avec visserie, joint et écrous pour coude à bride	DN 50 / Rp 2"	●	19 551 353	2,0

Schéma d'installation raccordement électrique


Attention ! L'Ama-Porter est uniquement disponible sans protection contre l'explosion !







Proposition d'installation 1

Proposition d'installation 2

Accessoires électriques

			230 V	400 V	Intensité A	Ama-Porter S545	N° d'ident.	= kg
E 4		Boîtier-prise CEE multifonctions type Hyper 3/N/PE 16 A, IP X4 Inverseur de phases, surveillance moteur, contacteur jusqu'à 4 kW, relais de protection moteur, commutateur Manuel-0-Automatique, bouton reset, voyants de sens de rotation, marche et défaut, bornes de raccordement moteur triphasé, contact de protection du bobinage et contacteur à flotteur		X	3,7 5,5	X	19 071 492 19 071 493	0,9 0,9

			230 V	400 V	Intensité A	Ama-Porter S545	N° d'ident.	= kg
E 10 E 11	 	Coffret de commande pour poste double, IP 54 LevelControl Basic 2 Mise en parallèle démarrage direct avec commutateur Manuel-0-Auto, voyants et clavier afficheur alarme hautes eaux, buzzer d'alarme intégré 85 dB(A), compteur horaire / compteur de cycles par pompe, mesure de tension, surveillance de phases contact libre de potentiel pour le report centralisé de défauts. Contacteur à flotteur 0/4...20 mA BC1 230 DFNM 100 02 BC1 400 DFNO 063 02 Avec socle de prise de courant accumulateur pour alarme autonome en option Interrupteur général 361 x 278 x 120 mm Contacteur à flotteur ou capteur 4...20mA		X	10,0 6,3	X X	19 073 875 19 073 879	5,0 5,0
E 16 E 17	 	Coffret de commande pour poste double, IP 54 LevelControl Basic 2 Mise en parallèle démarrage direct avec commutateur Manuel-0-Auto, voyants et clavier afficheur alarme hautes eaux, buzzer d'alarme intégré 85 dB(A), compteur horaire / compteur de cycles par pompe, mesure de tension, surveillance de phases contact libre de potentiel pour le report centralisé de défauts. Contacteur à flotteur 0/4...20 mA BC2 230 DFNM 100 02 BC2 400 DFNO 63 02 Avec socle de prise de courant accumulateur pour alarme autonome en option Interrupteur général 361 x 278 x 120 mm Contacteur à flotteur ou capteur 4...20mA		X	10,0 6,3	X X	19 073 885 19 073 889	8,0 8,0

LevelControl avec contacteur(s) à flotteur :

- Poste simple : au minimum 1 contacteur à flotteur pour Marche/Arrêt pompe
- au minimum 2 contacteurs à flotteur pour Marche/Arrêt pompe et alarme hautes eaux
- Poste double : au minimum 2 contacteurs à flotteur pour Marche/Arrêt pompe
- au minimum 3 contacteurs à flotteur pour Marche/Arrêt pompe et alarme hautes eaux

Fonctionnement poste double avec LevelControl :

- Lorsque deux pompes fonctionnent sur un même poste, nous recommandons l'utilisation du coffret LevelControl. Celui-ci assure le fonctionnement automatique des deux pompes (permutation, mise en parallèle et secours automatiques). LevelControl intègre la fonction d'alarme. Il n'est donc pas nécessaire de prévoir un coffret d'alarme externe.

Report au poste de contrôle

- Tous les coffrets de commande permettent le report des signalisations centralisées de défaut au poste de contrôle par contact libre de potentiel.

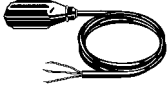
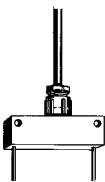

Accessoires électriques

		N° d'ident.	≈kg
O 10	<p>Armoire extérieure type 142 pour coffret de commande BC jusqu'à 10 A IP 44 polyester chargé fibres de verre couleur RAL 7035 serrure demi-cylindre profilé dimensions H x L x P extérieur 1420 x 320 x 225 mm intérieur 600 x 276 x 165 mm socle intégré pour installation enterrée</p>	19 071 911	15,0
O 14	<p>Armoire murale KS Boîtier polycarbonate, IP54 278 mm x 400 mm x 120 mm</p>	-	-

Coffrets d'alarme

		Ama-Porter		
		S 545	N° d'ident.	≈ kg
	<p>Coffret d'alarme AS 230 V~/ avec interrupteur, avertissement piézocéramique, 12 V= 85 dB(A) pour une distance de 1 m et 4,1 kHz, 1,2 VA voyant vert de service</p> <p>Boîtier en matière synthétique IP 20, 140 x 80 x 57 mm</p> <p>Comme contacteur, utiliser le contacteur à flotteur (E 40) ou la sonde d'humidité F 1 (E 43).</p>			
E 30	<p>Pour alimentation secteur</p>	AS 0	X	29 128 401 0,5
E 31	<p>Pour alimentation secteur avec contact libre de potentiel</p>	AS 2	X	29 128 422 0,5
E 32	<p>Autonome avec contact libre de potentiel, batterie à recharge automatique assurant un fonctionnement autonome pendant 5 heures en cas de coupure d'électricité</p>	AS 4	X	29 128 442 0,5
E 33	<p>Coffret d'alarme AS 5, autonome, 230 V~/ avec batterie à recharge automatique 12 V = assurant un fonctionnement autonome pendant 10 heures en cas de coupure d'électricité, 5 VA voyant de présence secteur, voyant de défaut, bouton alarme-arrêt, contact libre de potentiel pour le report à un poste de contrôle, prêt à brancher avec câble électrique 1,8 m et fiche.</p> <p>Boîtier isolant IP 41, 190 x 165 x 75 mm</p> <p>Comme contacteur, utiliser le contacteur à flotteur (E 40).</p> <p>Sirène d'alarme voir accessoires</p>		X	00 530 561 1;7
E 35	<p>Coffret d'alarme AS 1, 230 V~/ intégré dans un boîtier-prise isolant IP 30, 9 V = autonome, 1,5 VA</p> <p>avec batterie à recharge automatique assurant un fonctionnement autonome pendant 5 heures en cas de coupure d'électricité, signal acoustique 70 dB(A) avec interrupteur et alarme racc- cordée avec câble d'alimentation 3 m, 60 °C max, ne convient pas pour la vapeur et l'eau condensée. 2 possibilités d'utilisation :</p> <p>1. En mon- tage suspendu, détection du niveau haut dans la cuve. La sonde est placée au-dessus du niveau de démarrage de la pompe.</p> <p>2. Avertisse- ment dès 1 mm (!) de niveau d'eau lorsque la sonde est placée à même le sol dans la zone inondable : cave, cuisine ou salle de bains à côté du lave-linge.</p>		X	00 533 740 0;9

Accessoires

				Ama-Porter		
				S 545	N° d'ident.	≈ kg
E 40		Contacteur à flotteur , boîtier polypropylène (température liquide pompé 70 °C max.) avec extrémité de câble nue, (contact NO) MARCHE en position haute câble d'alimentation (H 07 RN-F3G1)	230 V CA ou 3 m 24 V CA/24 V CC 5 m 8 A max. 10 m 20 mA min. 15 m 20 m 25 m 30 m	X X X X X X X	11 037 742 11 037 743 11 037 744 11 037 745 11 037 746 11 037 747 11 037 748	0,5 0,8 1,4 1,8 2,6 2,9 3,4
E 42		Avec extrémité de câble nue, (contact NF) 2) ARRÊT en position haute (H 07 RN-F3G1)	5 m 10 m 20 m	X X X	11 037 756 11 037 757 11 037 758	0,8 1,4 2,6
E 43		Capteur d'humidité F 1 , utilisé comme contacteur pour les coffrets d'alarme AS 0, AS 2 ou AS 4, avec câble électrique 3 m, 40 °C max., ne convient pas pour la vapeur et l'eau condensée. Possibilités d'utilisation : 1. En montage suspendu, détection du niveau haut dans la cuve. La sonde est placée au-dessus du niveau de démarrage de la pompe. 2. Avertissement dès 1 mm (!) de niveau d'eau lorsque la sonde est placée à même le sol dans la zone inondable : cave, cuisine ou salle de bains à côté du lave-linge. 52 x 21 x 20 mm		X	19 072 366	0,9
E 50		Sirène d'alarme pour montage intérieur ou extérieur à l'abri de la pluie, Classe de protection IP 33	12 V= 105 dB(A) 1,2 W	X	01 086 547	0,1
E 51		Alarme combinée Gyrophare et buzzer piézo Classe de protection IP 65	12 V CC	X	01 073 476	0,4
E 52		Gyrophare Classe de protection IP 65	12 V CC	X	01 056 355	0,3
E 90		Kit batterie pour type BC , pour alimentation de l'électronique, des flotteurs / du capteur pneumatique intégré et du dispositif d'alarme (buzzer, sirène d'alarme, alarme combinée) pour station simple et double (comprenant 2 batteries 6 V, 1,3 Ah)		X	19 074 194	0,5



Caractéristiques	Station simple
	Flotteur
o En option x Fonctionnalités coffret	
230 V : 6,0 - 10 A	BC1 230 DFNO 100
400 V : 2,5 - 4,0 A	BC1 400 DFNO 040
400 V : 4,0 - 6,3 A	BC1 400 DFNO 063
Fonctions	
Vidange de la cuve	X
Remplissage de la cuve avec flotteur	X
Mise en parallèle de la pompe d'appoint	-
Pompe de secours : 1 pompe d'appoint	-
Permutation automatique des pompes à chaque démarrage	-
Permutation automatique en cas de défaut d'une pompe	-
Limitation de la durée de fonctionnement	X
Arrêt temporisé	X
Arrêt déclenché par le niveau	X
Dégommage automatique après arrêt	X
Historique des alarmes	X
Affichage et exploitation	
Affichage à 7 segments	X
Affichage du niveau d'eau	Points de commutation LED multicolore
Marche/défaut/pompe en marche, par pompe	LED
Défaut centralisé (signalisation par LED)	LED
Niveau "hautes eaux"	X
Tension d'alimentation	-
Fréquence réseau	-
Intensité moteur par pompe	X
Heures de fonctionnement par pompe	-
Heures de fonctionnement de l'installation	X
Démarrages par pompe	-
Puissance efficace par pompe	X
Ordre de phase (sens de rotation)	X
Surveillance de phases	-
Changement des niveaux de commutation au clavier afficheur	
Coffret H x L x P, IP 54	
Matière synthétique 400 x 278 x 120	X
Tôle d'acier 400 x 300 x 155	-
Équipement	
Interrupteur général cadencassable	X
Commutateur Manuel-0-Auto par pompe	X
Démarrage direct	X
Socle de prise de courant avec broche de mise à la terre 230 V	à 230 V
Protection moteur	
Fusible par pompe	à 230 V
Disjoncteur magnéto-thermique par pompe	à 400 V
Entrée avertissement température moteur - acquit automatique	X
Entrée alarme température moteur - acquit manuel	X
Pompe	
Contact de protection du bobinage (WSK) / bilame par pompe	voir remarque
Options	
Batterie pour l'alimentation de l'électronique, des capteurs, du dispositif d'alarme	O
Chauffage d'armoire type BS	O à 400 V
Alarme	
1 entrée d'alarme libre	X
1 entrée Tout ou Rien alarme hautes eaux (p. ex. pour flotteur)	X
Contact libre de potentiel (contact O/F) report centralisé de défaut	X
Buzzer piézo 85 dB(A)	X
Sirène d'alarme 105 dB(A) / alarme combinée / gyrophare 12 V CC	O

Remarque :

Ama-Porter NE 1~230 V : bilame dans le moteur
 Ama-Porter ND 3~400 V : pas de bilame



Caractéristiques	Station simple
	Flotteur
o En option x Fonctionnalités coffret	
230 V : 6,0 - 10 A	BC1 230 DFNO 100
400 V : 2,5 - 4,0 A	BC1 400 DFNO 040
400 V : 4,0 - 6,3 A	BC1 400 DFNO 063
Entrées et sorties	
Entrées pour flotteurs	4
Entrée analogique 4...20 mA	X
Capteur pneumatique intégré (sans bulleur) jusqu'à 3 m C.E. - jusqu'à 10 m sur demande	-
Système avec bulleur et compresseur, jusqu'à 2m C.E.	-
Acquit à distance	X
Raccordement 12 V CC pour sirène d'alarme, alarme combinée, gyrophare	X
Dispositif de détection	
Flotteur (contact NO)	O
Flotteur redondant (contact NO) hautes eaux	-
Cloche d'immersion (système ouvert) pour capteur pneumatique sans/avec bulleur	-
Cloche de mesure (système fermé) pour capteur pneumatique sans bulleur	-
Capteur d'humidité F1	O
Utilitaires	
KSB ServiceTool pour Windows XP	O



Caractéristiques	Station double
	Flotteur
o En option	
x Fonctionnalités coffret	
230 V : 6,0 - 10 A	BC2 230 DFNO 100
400 V : 2,5 - 4,0 A	BC2 400 DFNO 040
400 V : 4,0 - 6,3 A	BC2 400 DFNO 063
Fonctions	
Vidange de la cuve	X
Remplissage de la cuve avec flotteur	X
Mise en parallèle de la pompe d'appoint	X
Pompe de secours : 1 pompe d'appoint	X
Permutation automatique des pompes à chaque démarrage	X
Permutation automatique en cas de défaut d'une pompe	X
Limitation de la durée de fonctionnement	X
Arrêt temporisé	X
Arrêt déclenché par le niveau	X
Dégommage automatique après arrêt	X
Historique des alarmes	X
Affichage et exploitation	
Affichage à 7 segments	X
Affichage du niveau d'eau	Points de commutation
Marche/défaut/pompe en marche, par pompe	LED multicolore
Défaut centralisé (signalisation par LED)	LED
Niveau "hautes eaux"	LED
Tension d'alimentation	X
Fréquence réseau	-
Intensité moteur par pompe	-
Heures de fonctionnement par pompe	X
Heures de fonctionnement de l'installation	-
Démarrages par pompe	X
Puissance efficace par pompe	-
Ordre de phase (sens de rotation)	X
Surveillance de phases	X
Changement des niveaux de commutation au clavier afficheur	-
Coffret H x L x P, IP 54	
Matière synthétique 400 x 278 x 120	X
Tôle d'acier 400 x 300 x 155	-
Équipement	
Interrupteur général cadencassable	X
Commutateur Manuel-0-Auto par pompe	X
Démarrage direct	X
Socle de prise de courant avec broche de mise à la terre 230 V	à 230 V
Protection moteur	
Fusible par pompe	à 230 V
Disjoncteur magnéto-thermique par pompe	à 400 V
Entrée avertissement température moteur - acquit automatique	X
Entrée alarme température moteur - acquit manuel	X
Pompe	
Contact de protection du bobinage (WSK) / bilame par pompe	voir remarque
Options	
Batterie pour l'alimentation de l'électronique, des capteurs, du dispositif d'alarme	O
Chauffage d'armoire type BS	O à 400 V
Alarme	
1 entrée d'alarme libre	X
1 entrée Tout ou Rien alarme hautes eaux (p. ex. pour flotteur)	X
Contact libre de potentiel (contact O/F) report centralisé de défaut	X
Buzzer piézo 85 dB(A)	X
Sirène d'alarme 105 dB(A) / alarme combinée / gyrophare 12 V CC	O

Remarque :

Ama-Porter NE 1~230 V : bilame dans le moteur
Ama-Porter ND 3~400 V : pas de bilame



Caractéristiques	Station double
	Flotteur
o En option x Fonctionnalités coffret	
230 V : 6,0 - 10 A	BC2 230 DFNO 100
400 V : 2,5 - 4,0 A	BC2 400 DFNO 040
400 V : 4,0 - 6,3 A	BC2 400 DFNO 063
Entrées et sorties	
Entrées pour flotteurs	4
Entrée analogique 4...20 mA	X
Capteur pneumatique intégré (sans bulleur) jusqu'à 3 m C.E. - jusqu'à 10 m sur demande	-
Système avec bulleur et compresseur, jusqu'à 2m C.E.	-
Acquit à distance	X
Raccordement 12 V CC pour sirène d'alarme, alarme combinée, gyrophare	X
Dispositif de détection	
Flotteur (contact NO)	O
Flotteur redondant (contact NO) hautes eaux	-
Cloche d'immersion (système ouvert) pour capteur pneumatique sans/avec bulleur	-
Cloche de mesure (système fermé) pour capteur pneumatique sans bulleur	-
Capteur d'humidité F1	O
Utilitaires	
KSB ServiceTool pour Windows XP	O



KSB S.A.S.
128, rue Carnot - F-59320 Sequedin (Lille)
B.P. 60095 - F-59482 Haubourdin Cedex

• Tél : +33 (0)3 20 22 70 00
• Fax : +33 (0)3 20 22 71 47

• <http://www.ksb.fr>