

Domaines d'emploi

- Eau usée.
- Eau d'égout.
- Eau grasse.
- Eau pluviale.
- Eau vanne (Matières fécales).
- Relevage de toutes les eaux qui sont en contre bas par rapport au niveau de l'égout.

Caractéristiques de service

Q : jusqu'à 50 m³/h, (13,9 l/s).
 H : jusqu'à 30 m.
 t° maxi : 40 °C. Temporairement 70°C
 Section de passage de 40 à 65 mm.

Désignation

Evamatic simple ou double F

Gamme de produit :

Type d'hydraulique :

S : dilacératrice

F : vortex

E : monocanal

Matériaux

Cuve monobloc étanche en polyéthylène haute densité traité anti U.V résistant aux agents corrosifs.

Exécution

Les cuves Evamatic sont équipées :

- 1 ou 2 couvercles à visser Ø 400mm
- 1 orifice de ventilation en Ø 100mm
- 1 orifice d'arrivée des eaux en Ø 100 mm
- 1 ou 2 orifices d'évacuation en Ø 50 ou 65 mm.
- 1 bouchon de vidange en 3/4".
- 1 coffret de commande et de protection .
(sauf pour l'Evamatic simple équipée de groupe submersible monophasé).

Options :

- Pompe à main.
- Réhausse de cuve.
- Kit clapet/vanne.
- Sonnerie d'alarme.

Evamatic simple :

- Cuve circulaire étanche d'une capacité de 250 L, munie d'un couvercle, d'un groupe submersible pour eaux usées (7 modèles au choix) et d'un régulateur de niveau permettant la commande automatique. En version triphasée, il est livré un coffret de protection et de commande.

Evamatic double :

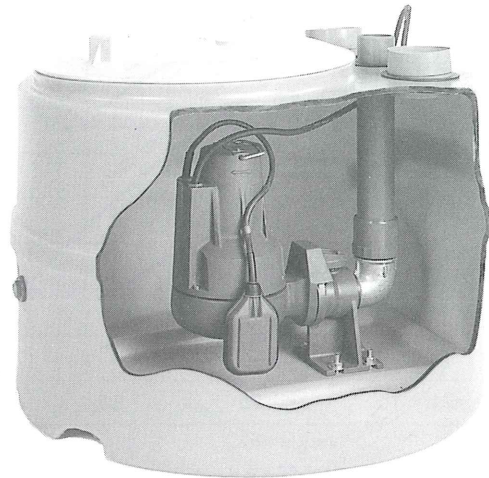
- Cuve circulaire étanche d'une capacité de 500 L, munie de deux couvercles, de deux groupes submersibles pour eaux usées (13 modèles au choix) d'une régulation de niveau avec coffret de commande et de protection pour assurer le fonctionnement automatique.

Entraînement :

- Moteur électrique Mono 230V / 50Hz pour les puissances de 500 et 750 Watts.
- Les autres modèles TRI 400 V / 50 Hz.
- Protection IP 68 . Isolation classe F.
- Protection ipsothermique incorporée.
(Autres tensions et fréquences : sur demande).

Evamatic

Station de relevage des eaux usées domestiques.



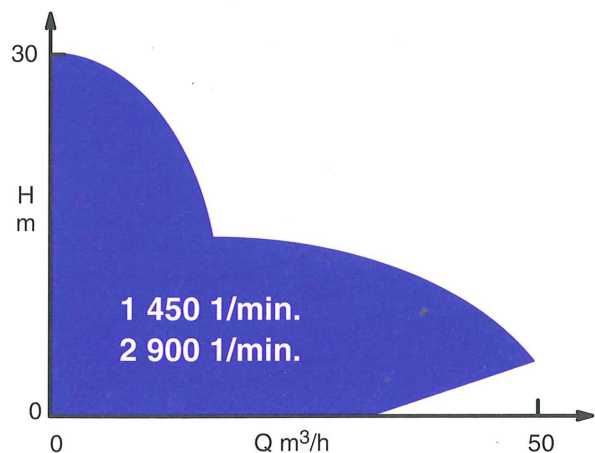
Conforme à la directive "Machine" 89/392/CEE

Avantages

- **Produit leader dans le marché de l'assainissement individuel et semi collectif.**
- Installation silencieuse.
- Étanche aux odeurs.
- Mise en place très simple, pouvant être installée à même un sol propre, ou enterrée avec des réhausse.
- L'installation se limite au simple raccordement des tuyauteries d'arrivée et de refoulement des eaux et au branchement électrique.
- Protection thermique incorporée.
- Fonctionnement automatique.
- Cuve pouvant être enterrée.

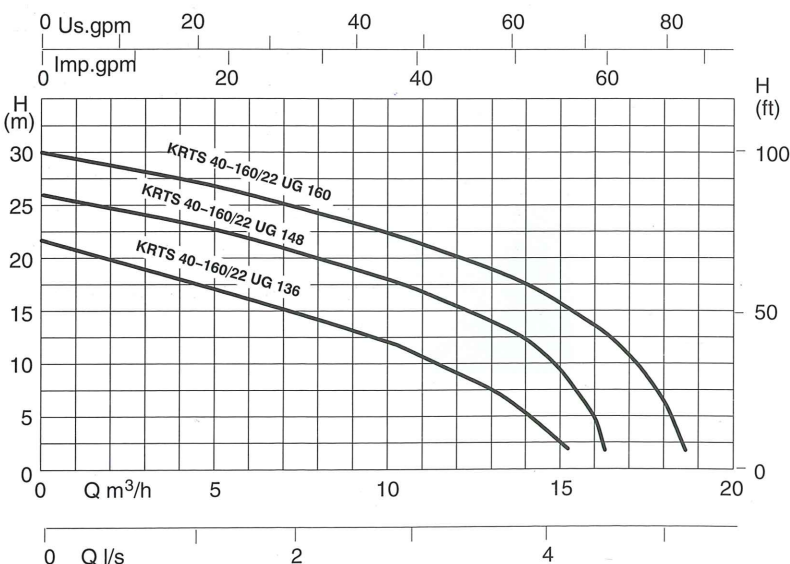
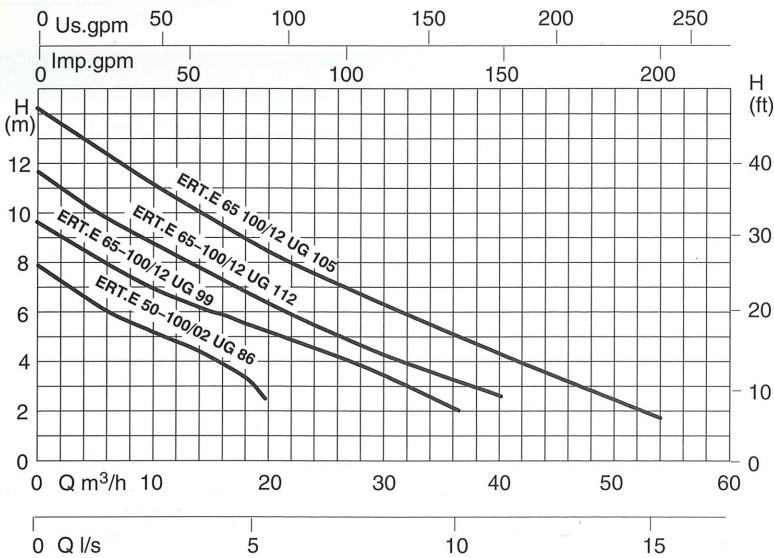
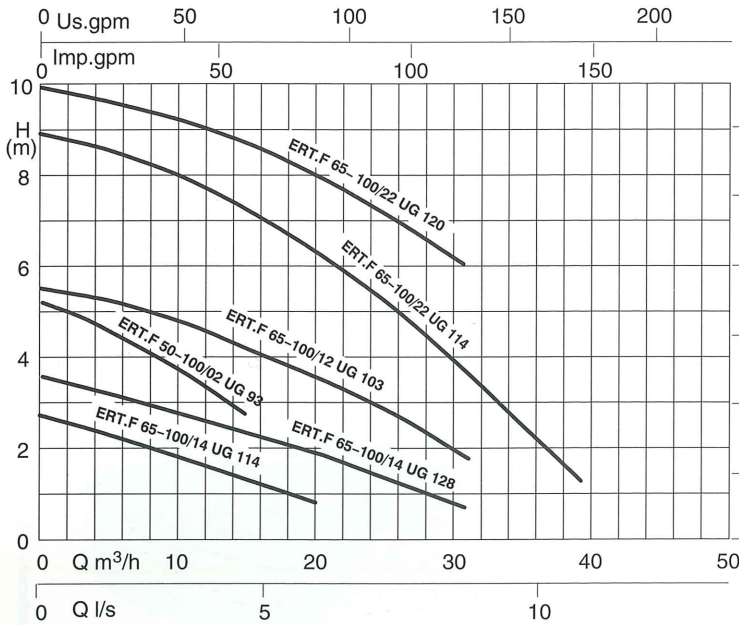
Plage de caractéristiques – 50 Hz

7



7.300

Caractéristiques hydrauliques



Description

Evamatic simple :

- Cuve cylindrique monobloc en polyéthylène haute densité traitée anti U.V, couleur jaune volume 250 l.
- 1 couvercle à visser Ø 400 mm.
- 2 manchettes Ø 100 avec joint pour l'arrivée des eaux et la ventilation.
- 1 conduite de refoulement en PVC pression diamètre nominal Ø 50.
- 1 jeu de passe-fil.
- 1 bouchon de vidange 3/4 ".
- 1 groupe électropompe submersible monté sur pied d'assise, fixé sur le fond de la cuve permettant un démontage rapide et facile.
- 2 régulateurs de niveau marche/arrêt des pompes, pour types KRTS 40, incorporé pour les types ERT 50 et ERT 65 monophasés.
- Pour tous les modèles KRTS 40, un coffret électrique.

En option :

- 1 rehausse possible de 250 mm adaptée au couvercle.
- 1 kit robinetterie comportant 1 clapet à boule et 1 vanne d'isolement.
- 1 pompe à main.
- 1 alarme sonore A.S.O.

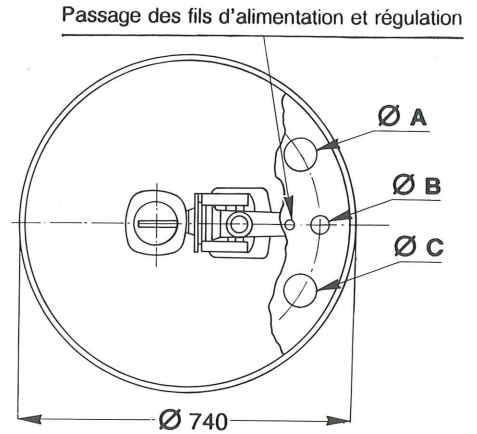
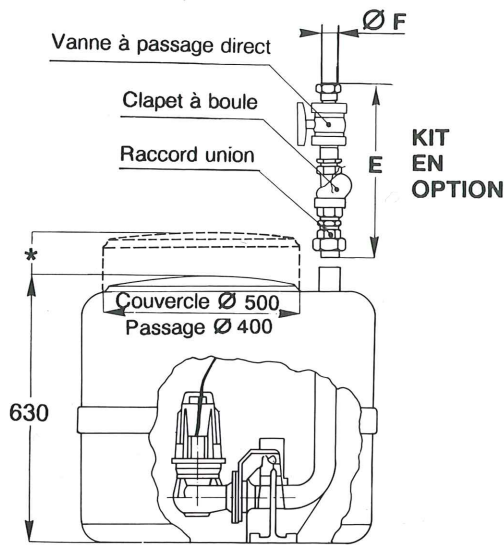
Evamatic double :

- Cuve cylindrique monobloc en polyéthylène haute densité traitée anti U.V, couleur jaune volume 500 l.
- 1 couvercle à visser Ø 400 mm.
- 2 manchettes Ø 100 avec joint pour l'arrivée des eaux et la ventilation.
- 2 conduites de refoulement en PVC pression diamètre nominal Ø 50 ou 65.
- 1 jeu de passe-fil.
- 1 bouchon de vidange 3/4 ".
- 2 groupes électropompes submersibles montés sur pied d'assise, fixés sur le fond de la cuve permettant un démontage rapide et facile.
- 3 régulateurs de niveau pour marche/arrêt des pompes.
- Pour tous les modèles, un coffret électrique série AC, conforme à la norme NF C 15.100.

En option :

- 1 rehausse possible de 250 mm adaptée au couvercle.
- 1 kit robinetterie comportant 2 clapets à boule et 2 vannes d'isolement.
- 1 pompe à main.
- 1 alarme sonore A.S.O.

Evamatic Simple



* en option : Rehausse mini de 250 mm

Kits

| | ERT.E/F 50-100 | ERT.E/F 65-100 | KRT.S 40-160 |
|-----|----------------|----------------|----------------|
| E | 450 mm | 450 mm | 450 mm |
| Ø F | Taraudage G 2" | Taraudage G 2" | Taraudage G 2" |

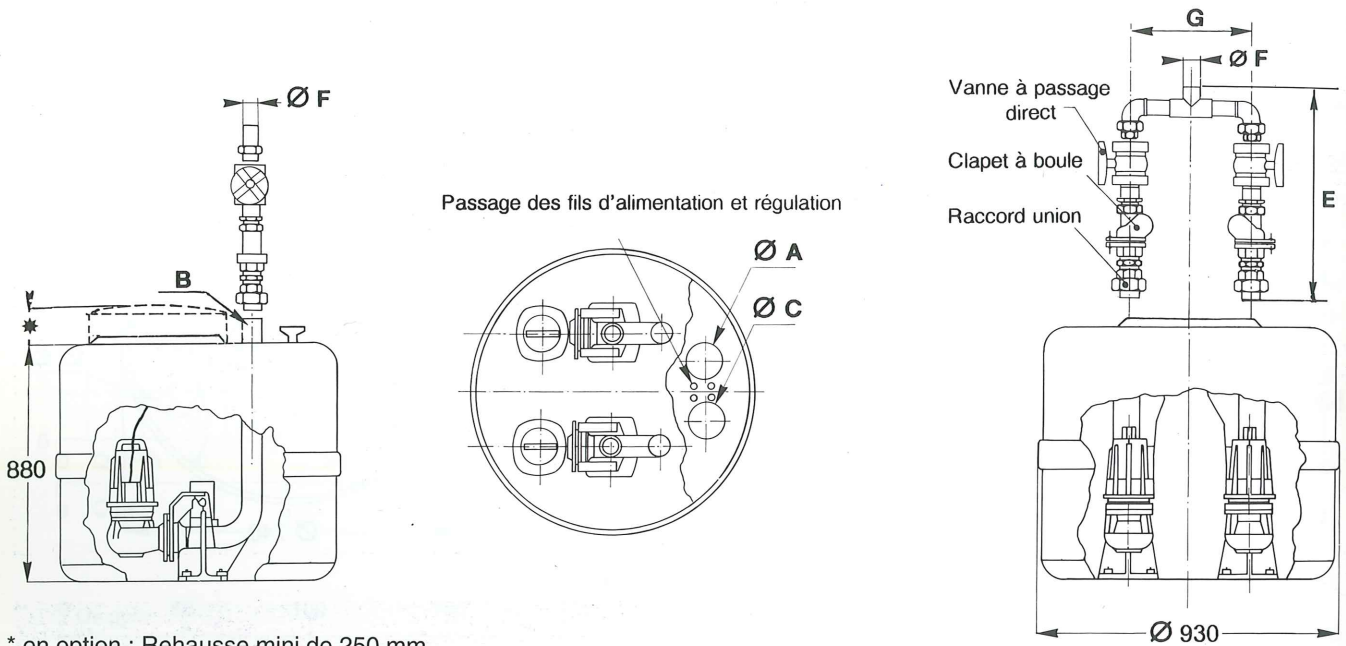
Caractéristiques électriques

| TYPES | Ø roue (mm) | Vitesse tr/mn | Puissance moteur W | Intensité Ampères | | Ø passage à la roue mm | * Poids kg | Raccordement | | |
|-------------------|-------------|---------------|--------------------|-------------------|-----------|------------------------|------------|--------------------|--------------------|-------------------------|
| | | | | Mono 230 V | Tri 400 V | | | Entrée Ø A Tube mm | Sortie Ø B Tube mm | Ventilation Ø C Tube mm |
| ERT.E 50-100/02UG | 86 | 2900 | 500 | 4 | | 40 | 40 | Ø Ext.100 | PVC 53/63 | Ø Ext.100 |
| ERT.E 65-100/12UG | 99 | 2900 | 750 | 6,5 | | 50 | 50 | Ø Ext.100 | PVC 53/63 | Ø Ext.100 |
| ERT.F 50-100/02UG | 93 | 2900 | 500 | 4 | | 50 | 40 | Ø Ext.100 | PVC 53/63 | Ø Ext.100 |
| ERT.F 65-100/12UG | 103 | 2900 | 750 | 6,5 | | 50 | 50 | Ø Ext.100 | PVC 53/63 | Ø Ext.100 |
| KRT.S 40-160/22UG | 136 | 2900 | 1800 | | 4,25 | 7 | 60 | Ø Ext.100 | PVC 53/63 | Ø Ext.100 |
| KRT.S 40-160/22UG | 148 | 2900 | 1800 | | 4,25 | 7 | 60 | Ø Ext.100 | PVC 53/63 | Ø Ext.100 |
| KRT.S 40-160/22UG | 160 | 2900 | 2400 | | 5,3 | 7 | 60 | Ø Ext.100 | PVC 53/63 | Ø Ext.100 |

Température maxi de pompage : 30° C en continu , 70° C en service intermittent et de courte durée

* Poids total sans liquide.

Evamatic Double



* en option : Rehausse mini de 250 mm

Kits

| | ERT.E/F 50-100 | ERT.E/F 65-100 | KRT.S 40-160 |
|-----|----------------|-------------------|----------------|
| E | 715 mm | 685 mm | 715 mm |
| Ø F | Taraudage G 2" | Taraudage G 2"1/2 | Taraudage G 2" |
| G | 425 mm | 400 mm | 425 mm |

Caractéristiques électriques

| 7 | TYPES | Ø roue (mm) | Vitesse tr/mn | Puiss. moteur W | Intensité (Amp) | | | Ø passage mm | * Poids kg | Raccordement | | |
|-------|-------------------|-------------|---------------|-----------------|-----------------|-----------|-----------|--------------|------------|--------------------|--------------------|-------------------------|
| | | | | | Mono 230 V | Tri 230 V | Tri 400 V | | | Entrée Ø A Tube mm | Sortie Ø B Tube mm | Ventilation Ø C tube mm |
| 7.303 | ERT.E 50-100/02UG | 86 | 2900 | 500 | 4 | | 1,4 | 40 | 75 | Ø Ext.100 | PVC 53/63 | Ø Ext.100 |
| | ERT.E 65-100/12UG | 99 | 2900 | 750 | 6,5 | | 2,2 | 50 | 100 | | | |
| | ERT.E 65-100/12UG | 105 | 2900 | 1200 | 8 | | 2,9 | 50 | 100 | Ø Ext.100 | PVC 65/75 | Ø Ext.100 |
| | ERT.E 65-100/12UG | 112 | 2900 | 1600 | | 6,6 | 3,8 | 50 | 100 | | | |
| | ERT.F 50-100/02UG | 93 | 2900 | 500 | 4 | | 1,4 | 50 | 75 | Ø Ext.100 | PVC 53/63 | Ø Ext.100 |
| | ERT.F 65-100/12UG | 103 | 2900 | 750 | 6,5 | | 2,2 | 65 | 100 | | | |
| | ERT.F 65-100/22UG | 114 | 2900 | 1600 | | 6,6 | 3,8 | 65 | 100 | Ø Ext.100 | PVC 65/75 | Ø Ext.100 |
| | ERT.F 65-100/22UG | 120 | 2900 | 1600 | | 6,6 | 3,8 | 65 | 100 | | | |
| | ERT.F 65-100/14UG | 114 | 1450 | 550 | | 4,2 | 2,4 | 65 | 100 | | | |
| | ERT.F 65-100/14UG | 128 | 1450 | 550 | | 4,2 | 2,4 | 65 | 100 | | | |
| | KRT.S 40-160/22UG | 136 | 2900 | 1800 | | | 4,25 | 7 | 115 | Ø Ext.100 | PVC 53/63 | Ø Ext.100 |
| | KRT.S 40-160/22UG | 148 | 2900 | 1800 | | | 4,25 | 7 | 115 | | | |
| | KRT.S 40-160/22UG | 160 | 2900 | 2400 | | | 5,3 | 7 | 115 | | | |

Température maxi de pompage : 30° C en continu , 70° C en service intermittent et de courte durée .
* Poids total sans liquide.