

Pompes PLS

Généralités



Pompes à amorçage automatique pour machines outils

Applications

- Lubrification.
- Transfert de liquides de coupe clairs et parfaitement décantés (machines : tour, fraiseuse, etc.).

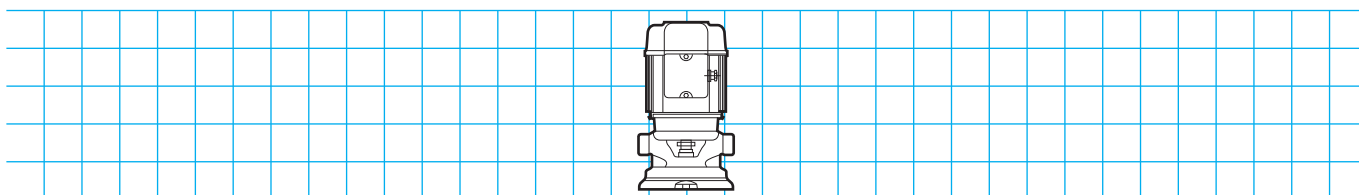
Conditions d'utilisation

- Pour liquides clairs et parfaitement décantés.
- Température du liquide véhiculé comprise entre -10 °C et 40 °C.
- Température ambiante maximum : 40 °C.
- Pression de service maximum : 1,5 bar
- Viscosité maximum du liquide véhiculé :
 - 20 mm²/s pour PLSH et PLS 2
 - 75mm²/s pour PLS 71/2
- Hauteur manométrique d'aspiration maximum : 0,5 m
- Alimentation électrique du moteur :
 - triphasé 230/400 V ± 10% - 50 Hz

Descriptif des pompes PLS

Désignations	Matières	Commentaires
Moteur	Asynchrone 3 000 min ⁻¹	- Triphasé 230/400V ±10% - 50 Hz - Classe F - Service S1 - Protection IP 54
Corps de pompe et couvercle	Fonte FGL 250	
Roue	Laiton	
Arbre	Acier inoxydable X33 Cr 13	
Garniture mécanique	Graphite/céramique, joints nitrile	

Position de montage



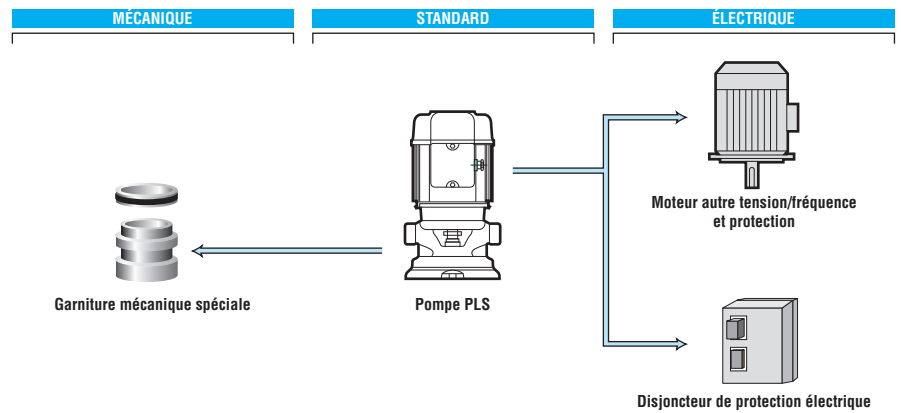
Unique possibilité

Pompes PLS

Possibilités d'adaptation

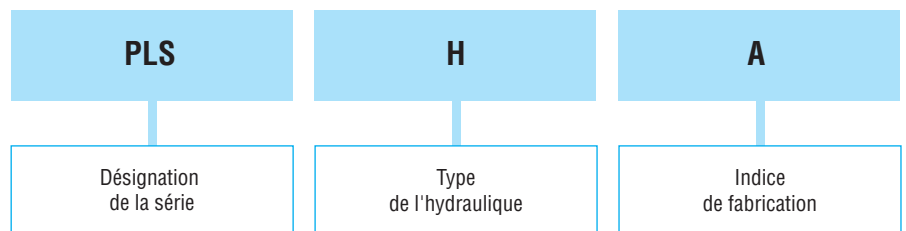
Les options :

- protection électrique (disjoncteur de protection)
- moteur avec autre tension ou/et fréquence
- garniture mécanique spéciale



F

Désignation / Codification



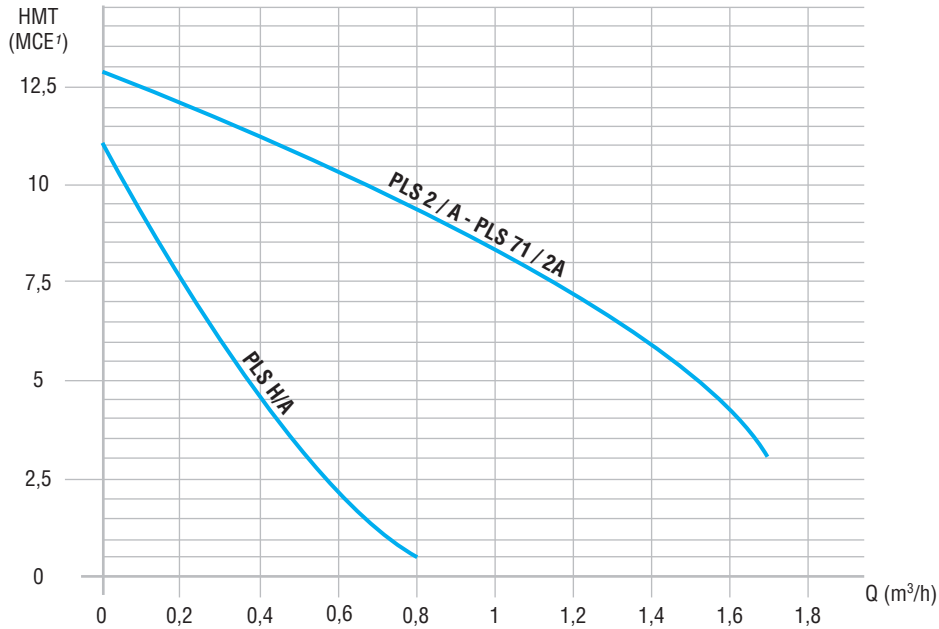
Exemple de codification :

Désignation Code
PLSH/A T 141 PC 01

Tous les produits de ce catalogue sont codifiés.
Le tableau de codification est intégré à la liste de prix avec le rappel des désignations.
Chaque produit est classé par ordre de caractéristiques hydrauliques.

Pompes PLS

Sélection



Débit nominal : 0,4 à 1 m³/h

Type	Code produit	Débit en m³/h	Débit (m³/h)										kW		
			0	0,2	0,4	0,6	0,8	1	1,2	1,4	1,6	1,7	Utile	Intensité en A	
PLSH/A	T 141 PC 01	HMT	11	7,6	4,6	2,1	0,5	-	-	-	-	-	0,12	0,7	0,4
PLS2/A	T 141 PC 03	en MCE'	12,7	12	11,3	10,3	9,4	8,4	7,2	6	4,2	3	0,25	1,2	0,75
PLS71/2A	T 141 PC 04		12,7	12	11,3	10,3	9,4	8,4	7,2	6	4,2	3	0,55	2,35	1,35

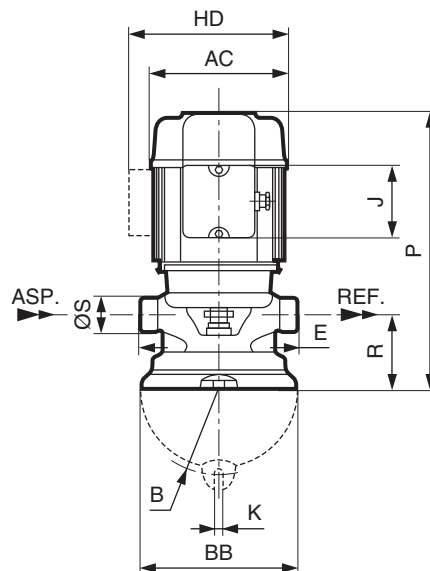
1. Hauteur manométrique totale (HMT) en mètres de colonne d'eau (MCE).

Pompes PLS

Dimensions

Cotes d'encombrement des pompes PLS

Dimensions en millimètres



Type	Pompes										Orifices		Masse kg
	AC	B	BB	E	HD	J	K	P	R	S	Aspiration	Refoulement	
PLSH/A	124	124	108	120	143	65	8	167	40	30	1/2" F (15/21)	1/2" F (15/21)	5
PLS2/A	124	154	140	140	148	75	8,5	250	70	40	3/4" F (20/27)	3/4" F (20/27)	10
PLS71/2A	140	154	140	140	148	75	8,5	273	70	40	3/4" F (20/27)	3/4" F (20/27)	11