



Domaine d'emploi

- Distribution d'eau chaude sanitaire
- Installations de chauffage à eau chaude
- Installations de récupération de la chaleur
- Circuits de refroidissement dans les systèmes de climatisation

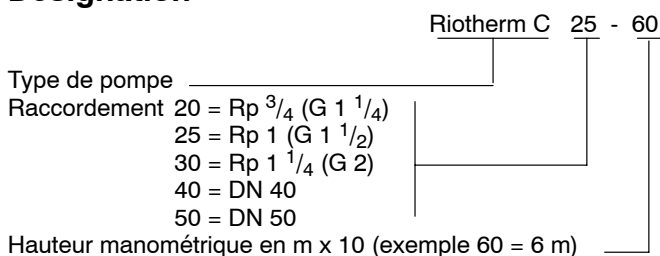
Liquide véhiculé

- Eau chaude sanitaire jusqu'à 65 °C
- Eau pure ou traitée conformément aux réglementations en vigueur, exempte de substances agressives, abrasives ou solides. Eau contenant des produits antigels à base de glycol (rapport de mélange 1:1 maxi) avec inhibiteurs (antirouille). Si la part du glycol dépasse 20 %, vérifier les caractéristiques de service.

Caractéristiques de service

	Raccords union	Brides
Rp	3/4, 1 et 1 1/4	DN 40 et DN 50
Q	jusqu'à 28 m³/h, 7,8 l/s	
H	jusqu'à 5,6 m	jusqu'à 7,5 m
P ₁	jusqu'à 99 W	jusqu'à 625 W
p	jusqu'à 10 bar	
t	eau de chauffage :	
	-10 °C à +110 °C	-10 °C à +110 °C
	eau chaude sanitaire :	
	jusqu'à 18 °dH 65 °C	jusqu'à 20 °dH 80 °C temporairement (2 h) +110 °C

Désignation



Exécution

Circulateur à rotor noyé sans entretien, à raccords union ou à brides.

Matériaux

Volute	Bronze / fonte grise
Arbre	Céramique / acier au chrome-nickel
Roue	Matière synthétique
Palier	Graphite

Paliers

Paliers lisses en graphite lubrifiés par le liquide véhiculé

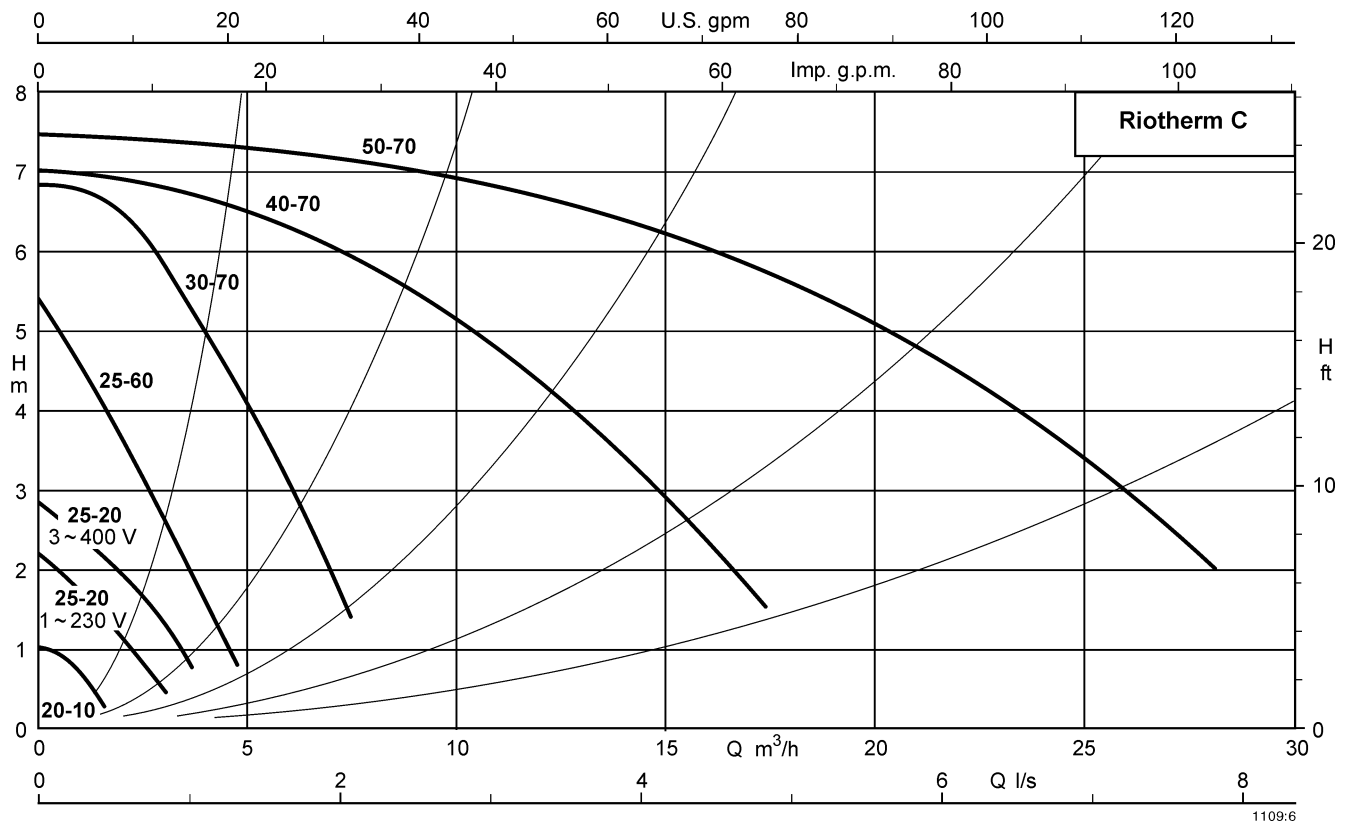
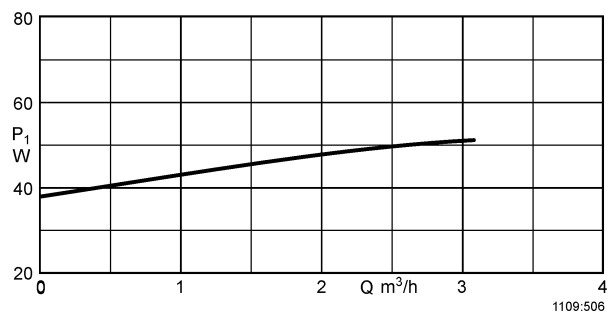
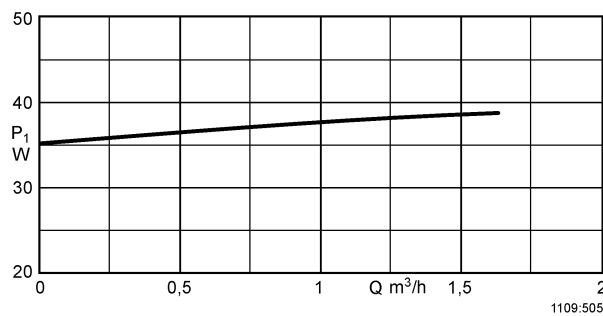
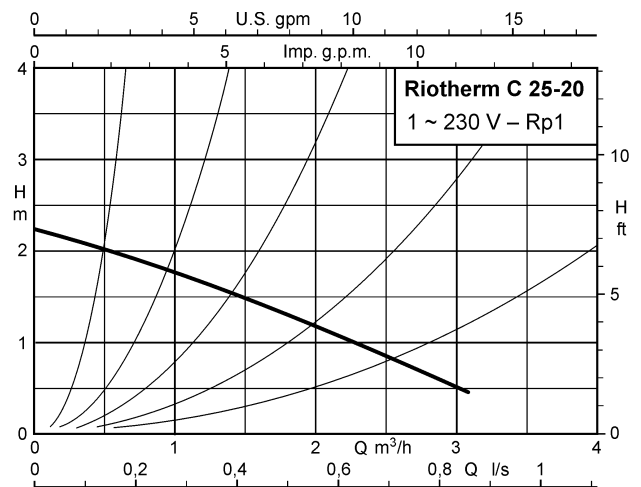
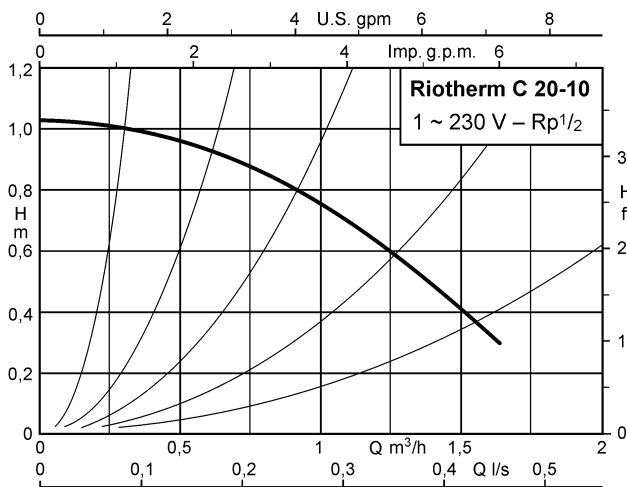
Entraînement

Rp 3/4 et Rp 1

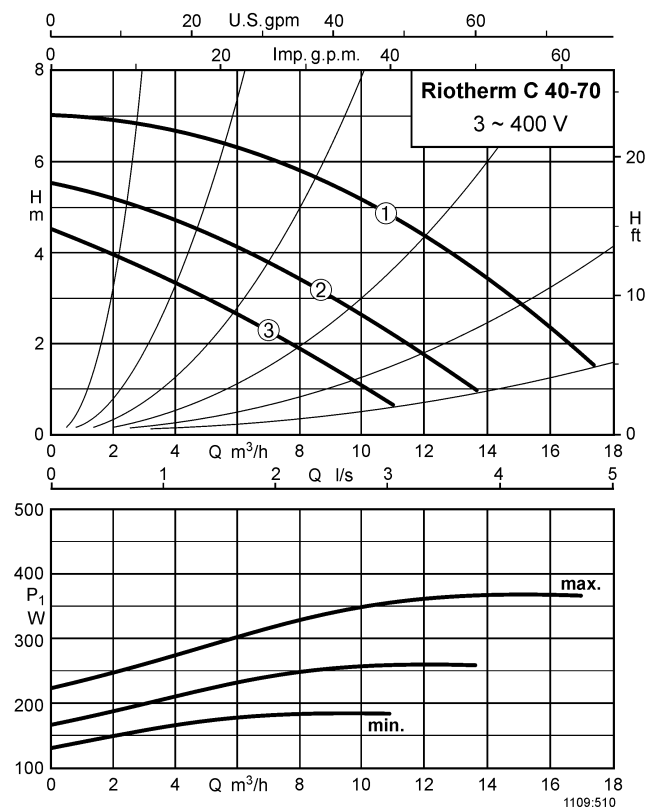
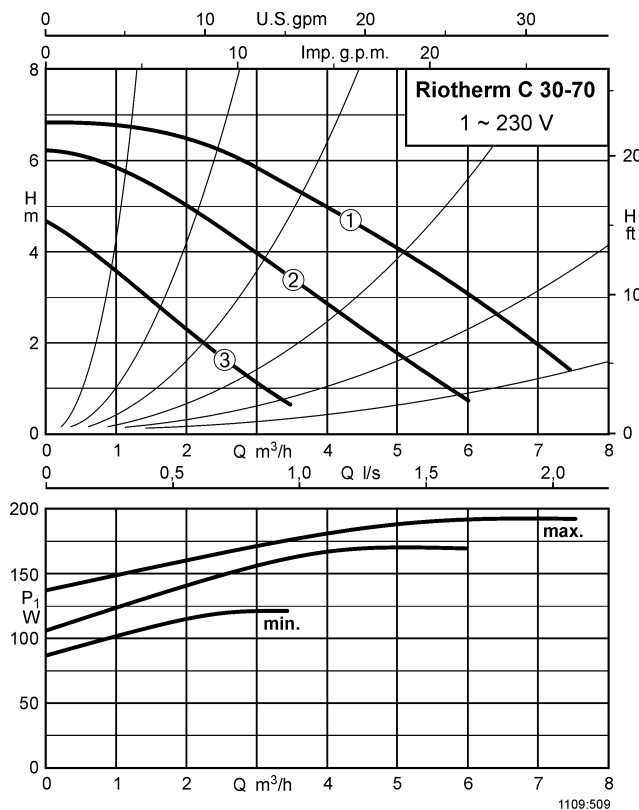
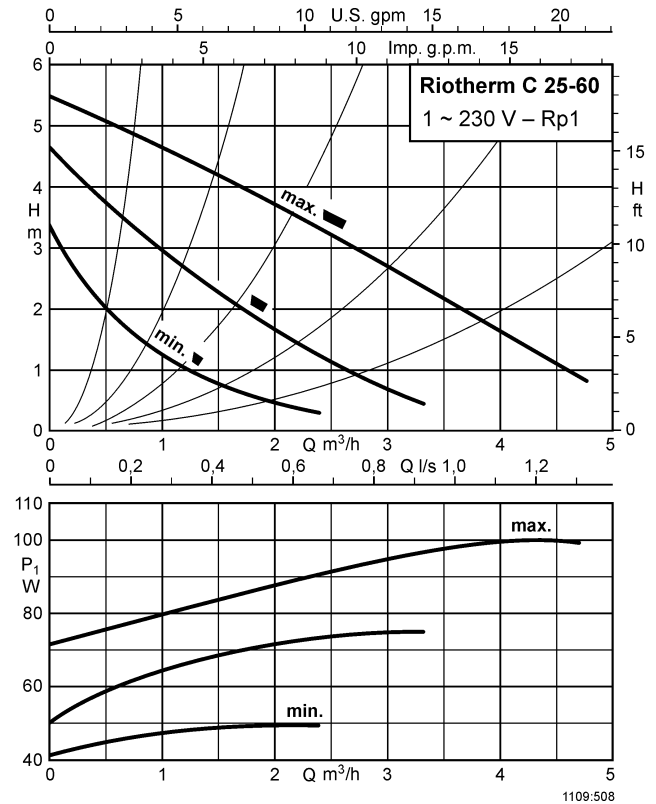
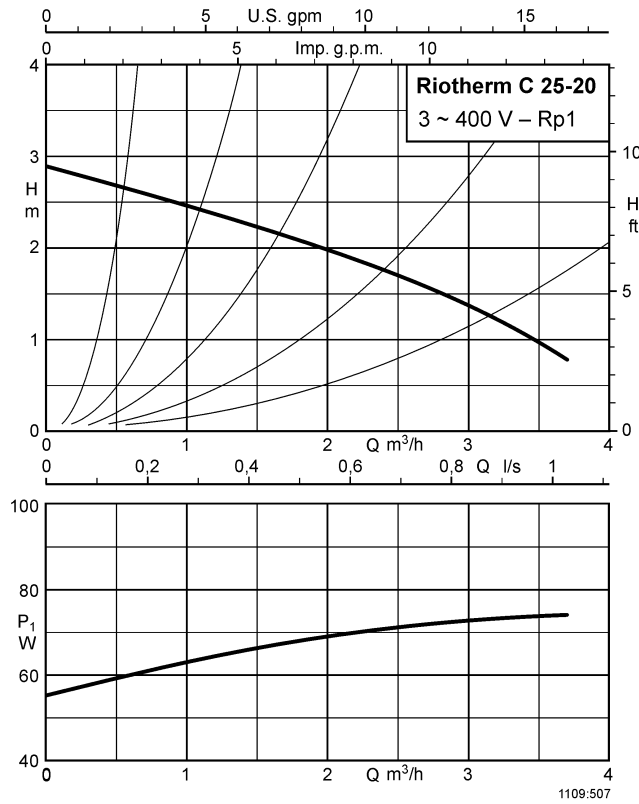
Moteur à rotor noyé sans risque de surcharge (protection électrique non nécessaire), IP 44, isolation classe F.

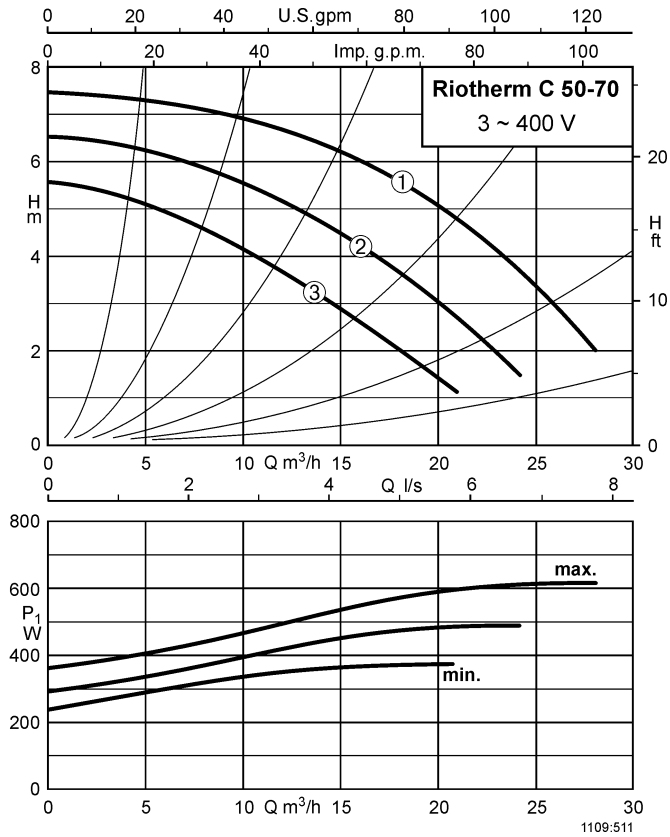
Rp 1 1/4, DN 40 et DN 50

Moteur à rotor noyé, IP 43, isolation classe F, degré d'antiparasitage N.

Réseau de courbes

Courbes individuelles


Courbes individuelles



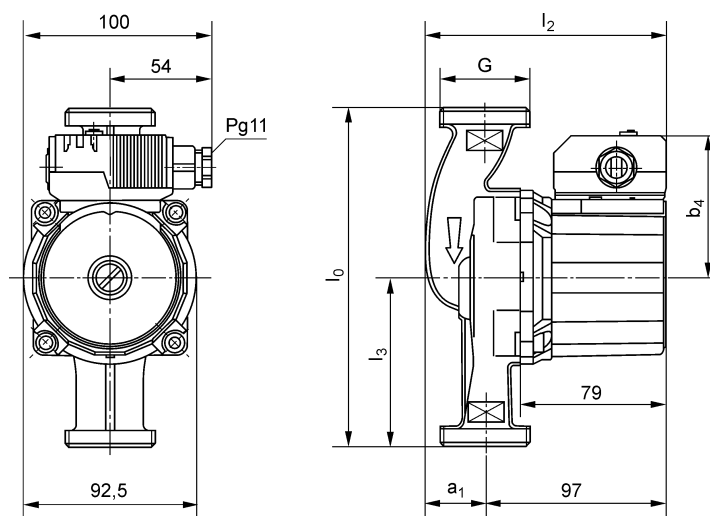

Pression minimale à l'orifice d'aspiration

Altitude	Température en °C	bar
≤ 300 m	50	0,05
	75	0,3
	90	0,6
	110	1,3
>300 m		+0,01 bar/100 m

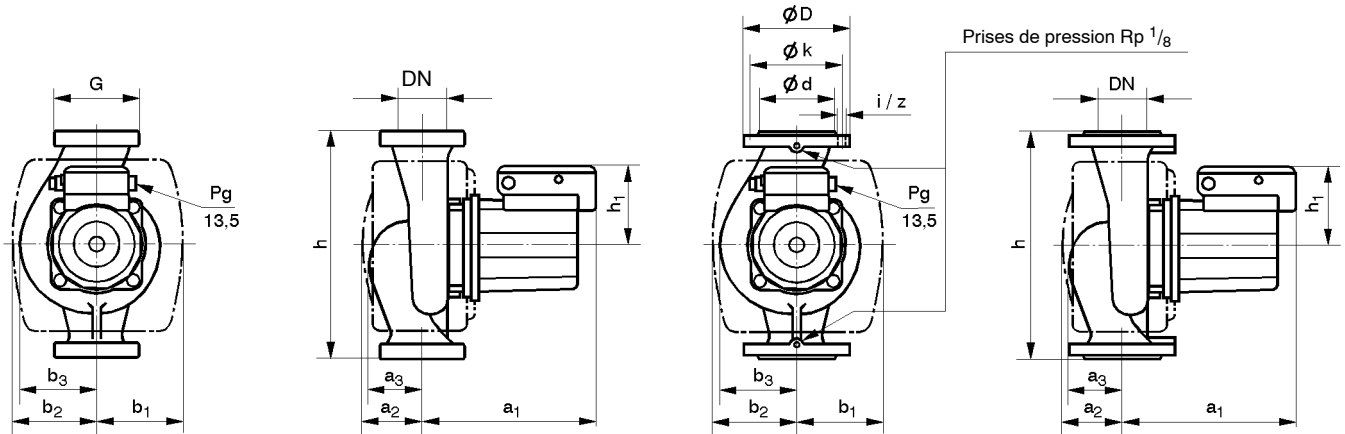
Caractéristiques techniques

Riotherm C	Corps	ISO 7/1	ISO 228	Position sélecteur vitesse	Vitesse 1/min	Puissance absorbée P ₁ en W	Intensité nominale			N° d'ident.	kg
		Rp/DN	G				1~230 V I en A	3~230 V I en A	3~400 V I en A		
20-10	Bronze	1/2	1	-	1700	36 - 38	0,18	-	-	29 130 388	2,2
25-20	Bronze	1	1 1/2	-	2300	38 - 49	0,22	-	-	29 130 389	2,4
25-20	Bronze	1	1 1/2	-	2650	55 - 72	-	-	0,16	29 130 390	2,7
25-60	Bronze	1	1 1/2	1	2700	73 - 99	0,41	-	-	29 130 391	2,8
				2	2500	52 - 74	0,32	-			
				3	2100	39 - 49	0,22	-			
30-70	Bronze	1 1/4	2	1	2800	140 - 195	0,95	-	-	29 130 392	5,0
				2	2300	110 - 175	0,87	-			
				3	1800	95 - 120	0,62	-			
40-70	Fonte grise	40	-	1	2600	220 - 370	-	1,31	0,76	29 130 393	11,0
				2	2100	165 - 260	-	0,81	0,47		
				3	1800	130 - 185	-	0,57	0,33		
50-70	Fonte grise	50	-	1	2800	360 - 625	-	2,13	1,23	29 130 394	16,0
				2	2450	290 - 495	-	1,51	0,87		
				3	2150	245 - 380	-	1,17	0,68		

	pour Riotherm C 40-70 50-70	N° d'ident.	Poids kg
Insert de changement de tension 3~230 V	x	01 084 050	0,2

Plans d'encombrement


Riotherm C	l ₀	l ₂	l ₃	a ₁	b ₄
20-10	140	130	70	34	73
25-20	180	130	70	34	73
25-60	180	130	90	33	76


Plans d'encombrement

Riotherm C	a_1	a_2	a_3	b_1	b_2	b_3	h	h_1
30-70	171	63	40	90	90	66	180	92
40-70	190	70	47	98	98	78	250	103
50-70	222	90	63	115	115	91	280	110

Brides PN 6 selon DIN 2531, brides PN 16 selon DIN 2533

Brides

Bride combinée	$\varnothing D$	$\varnothing d$	$\varnothing k_{L1}/k_{L2}$		$n \times d_{L1}/d_{L2}$	
			PN 6	PN 10	PN 6	PN 10
DN 40	150	88	100	110	4x $\varnothing 14$	4x $\varnothing 19$
DN 50	165	102	110	125	4x $\varnothing 14$	4x $\varnothing 19$

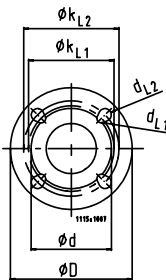


Schéma électrique Riotherm C
pour taille :
30-70

Moteur monophasé 1~230 V, 50 Hz

Moteur non endommagé en cas de blocage, protection électrique **non nécessaire.**

pour tailles :
40-70 et 50-70

Moteur triphasé 3~400 V, 50 Hz
 3~230 V, 50 Hz ¹⁾

Protection intégrale du moteur incorporée dans la boîte à bornes pour tous les niveaux de vitesses avec électronique de déclenchement intégrée.
 SSM = report centralisé des défauts (contact NF libre de potentiel 1 A, 230 V)

pour tailles :
20-10, 25-20 et 25-60

Moteur monophasé 1~230 V, 50 Hz

Moteur non endommagé en cas de blocage, protection électrique **non nécessaire.**

à condensateur incorporé

Moteur triphasé 3~400 V, 50 Hz

Moteur non endommagé en cas de blocage, protection électrique **non nécessaire.**

Réseau 3~400 V, 50 Hz-Y

¹⁾ avec insert de changement de tension (voir accessoires page 5)

Circulateur polyvalent
Entrée de câble au choix
à gauche ou à droite



Grande sécurité de fonctionnement

- Roue en matière synthétique chargée fibres de verre
- Arbre en céramique / acier au chrome-nickel résistant à la corrosion
- Paliers lisses en carbone résistant à l'usure et à une marche à sec temporaire
- Moteur non endommagé en cas de blocage


Faible consommation d'énergie
Calorifugeage de série
(à partir de Riotherm C 30-70)



Grande sécurité de fonctionnement

- Roue en matière synthétique chargée fibres de verre
- Paliers lisses en carbone résistant à l'usure et à une marche à sec temporaire
- Moteur non endommagé en cas de blocage (Riotherm C 30-70)
- Protection intégrale du moteur incorporée (à partir de Riotherm C 40-70)

Accessoires

		Raccordement		N° d'ident.	~kg
		tuyauterie	pompe		
	Jeu de raccords union filetage femelle, pièce folle en bronze au zinc, écrou en laiton	Rp 1/2	G 1	18 040 915	0,5
		Rp 1	G 1 1/2	18 040 916	0,7
		Rp 1 1/4	G 2	18 040 917	0,9

Sous réserve de modifications techniques.

1. 10.2004

1109.5-20



motralec

4 rue Lavoisier . ZA Lavoisier . 95223 HERBLAY CEDEX
Tel. : 01.39.97.65.10 / Fax. : 01.39.97.68.48
Demande de prix / e-mail : service-commercial@motralec.com
www.motralec.com